

Model No.SCM RVS 316 kernboormachine glas spon voor zwembad fencing glazen balustrade

Frameless Glas Clamp railingsysteem

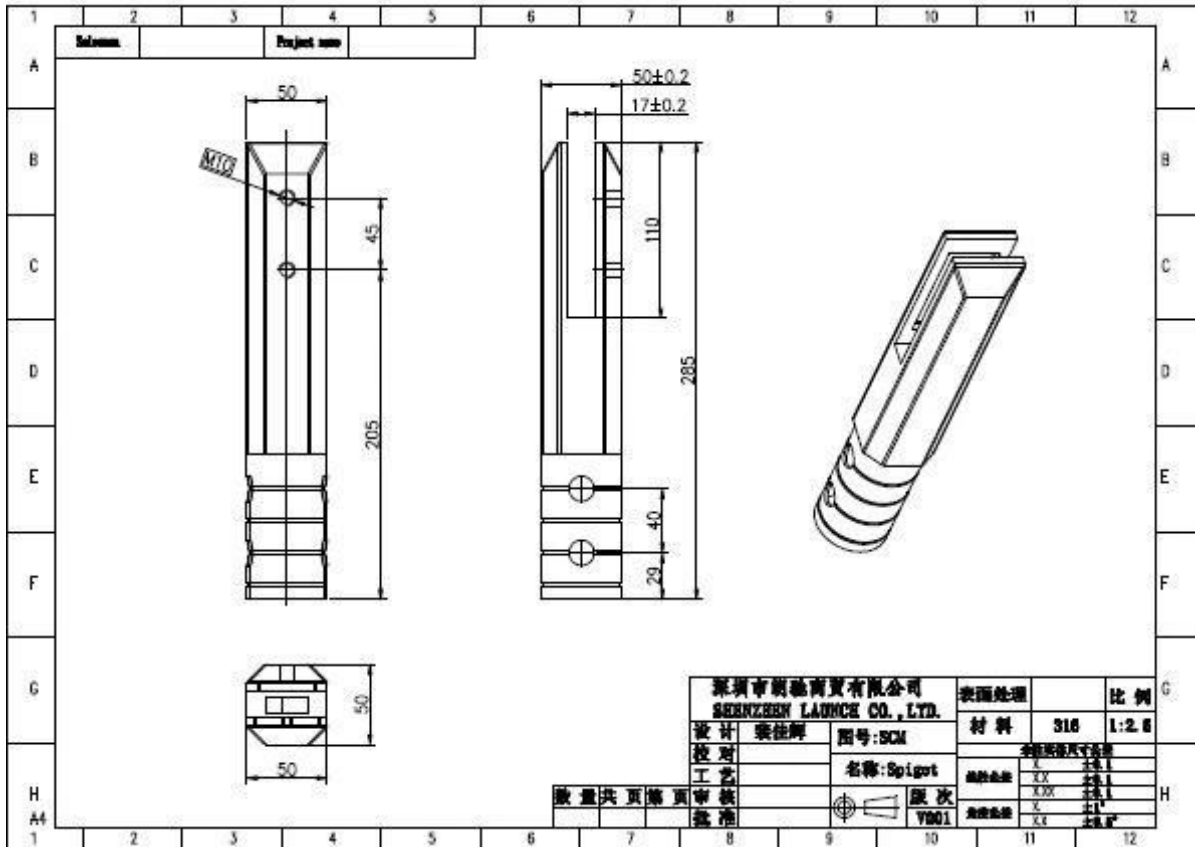
- 1). Voor 3/8 ", 1/2" en 9/16 "(10-13,52 mm) glass
- 2). Voor Schermen van de Pool, Balkon, en Deck Applications
- 3). Our Frameless Glas Clamp Railing System biedt een bijna onzichtbare 'frameless' look. Geen verticale posten worden gebruikt tussen de glasplaten; zij zijn uitsluitend ondersteund vanuit de bodem van hoge sterkte roestvrij stalen klemmen. Hun kwaliteit van 316 roestvast stalen constructie zorgt voor een superieure weersbestendigheid.

1. Model No.SCM RVS 316 kernboormachine glas spon voor zwembad fencing glazen balustrade specificatie,

1. Materiaal: Roestvrij staal 316 / duplex 2205.
2. Finish: geborsteld of spiegel gepolijst.
3. Voor glasdikte: 10-13.52mm.
4. Model No. SCM: Round kernboor spon.



SCM



2. Model No.SCM RVS 316 kernboor glas spon foto's,



2014/03/19

SCM/RCM:3005x280x130mm







Bedankt voor uw bezoek, Elke belanghebbende of behoeften, neem dan vrijblijvend contact met mij op:

Joey Lan

Shenzhen Launch Co, Ltd

www.launch-china.com www.launch-china.en.alibaba.com www.chinabalustrade.com

E-mail: sales02@launch-china.cn.

Skype: launch-02. Office: 86-755-86037559.