

Zijmontage wandmontage glasklem CB-180

RVS 304 voor gebruik binnenshuis,

RVS 316 voor gebruik buitenshuis (sterkere anti roest vermogen dan 304)

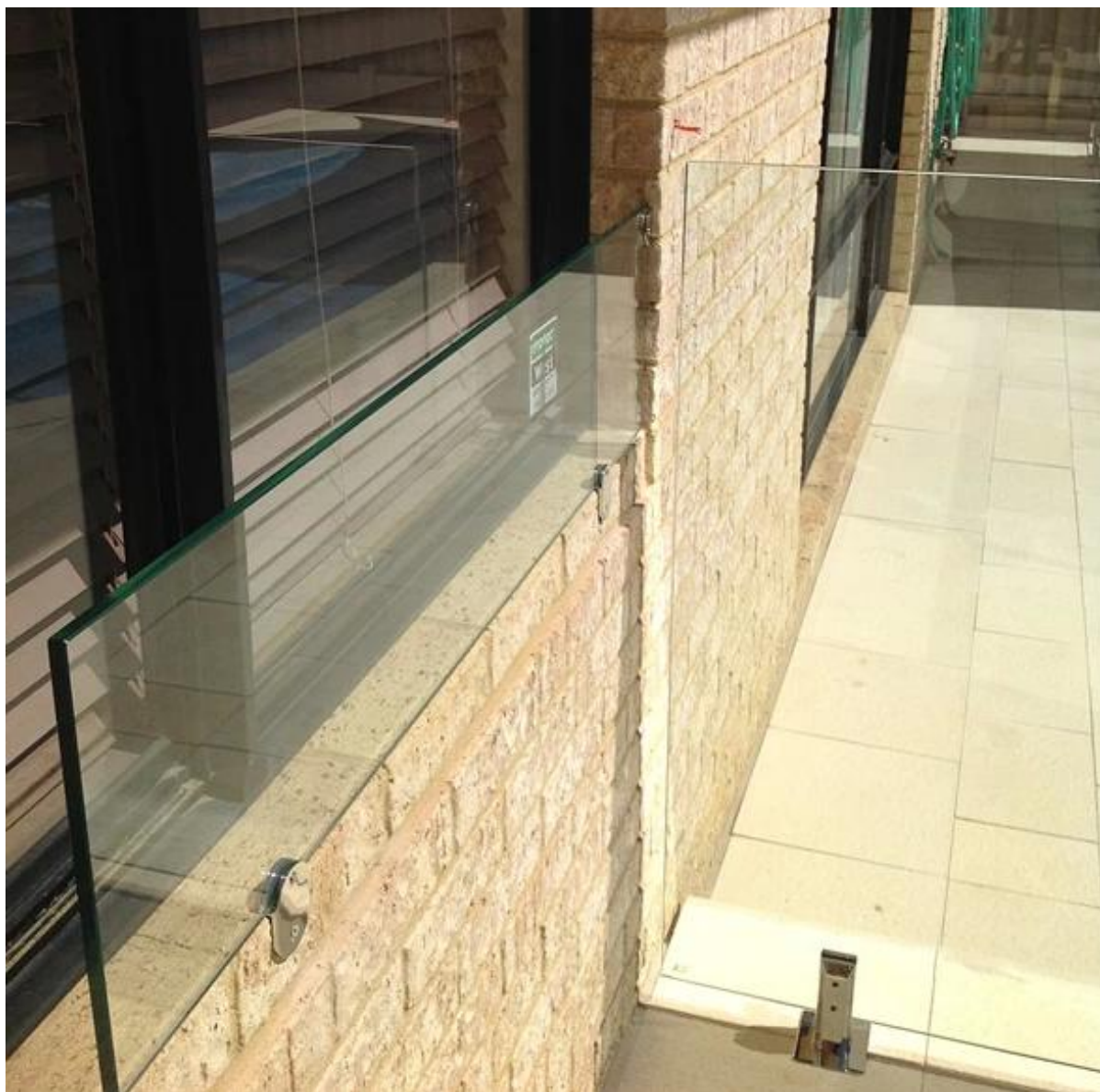
Oppervlaktebehandeling (afwerking): mat geborsteld of glanzend gepolijst;

CB-180



met plastic afdichting, beschermt uw glas;

Installatie bij zijraam montage,



CB-180 is niet erg groot, het kon niet worden gebruikt als uw vensterglas is te groot, toch kunnen we glasklemmen toe te voegen aan de zijkanten, of u kunt onze glas spon gebruiken aan de onderkant;

SBM-2 glazen spie;



Laat ons weten wat uw project grootte, zullen we het ontwerp te maken en uit te werken van de hoeveelheid product, dan citeer voor u.

Onderzoek verstuurd naar: sales04@launch-china.cn, Zullen wij contact met u op binnen 8 uur.