

Launch China is fabrikant voor glazen railing, kabelbanen, aluminium relingproducten voor meer dan 16 jaar. Dus onze buisconnector wordt gebruikt om de leuning aan te sluiten wanneer het niet langer genoeg is, of verbindt in hoek, eindplaats, enz. Hieronder zijn enkele typen van onze vierkante buisconnector, met aangesloten tekening. Mocht u behoeften hebben, neem dan gerust contact met ons op.

Productshow

2-way tube connector

Model nr.: S401



3-wegbuisconnector

Model nr.: S402, S403



S402



S403

4-wegbuisconnector

Model nr.: S404, S405

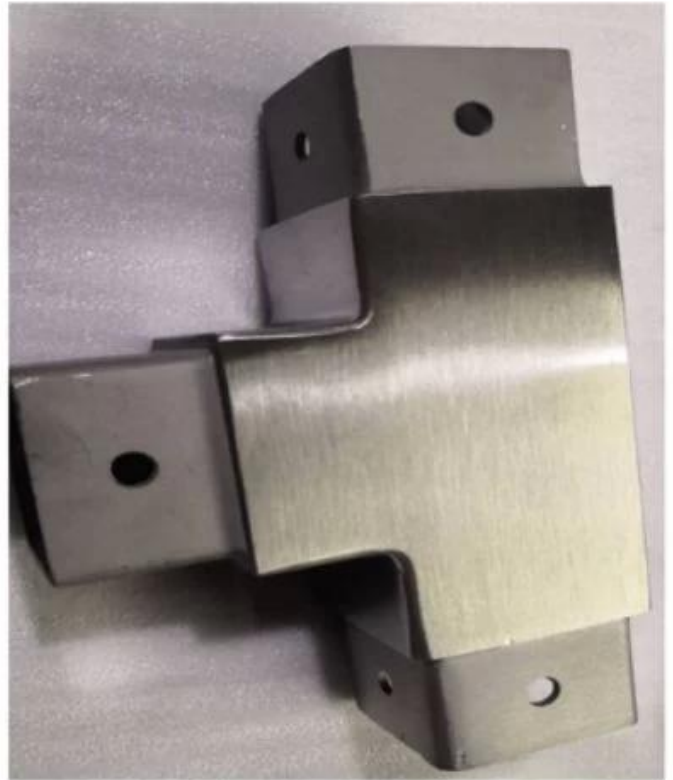


S404

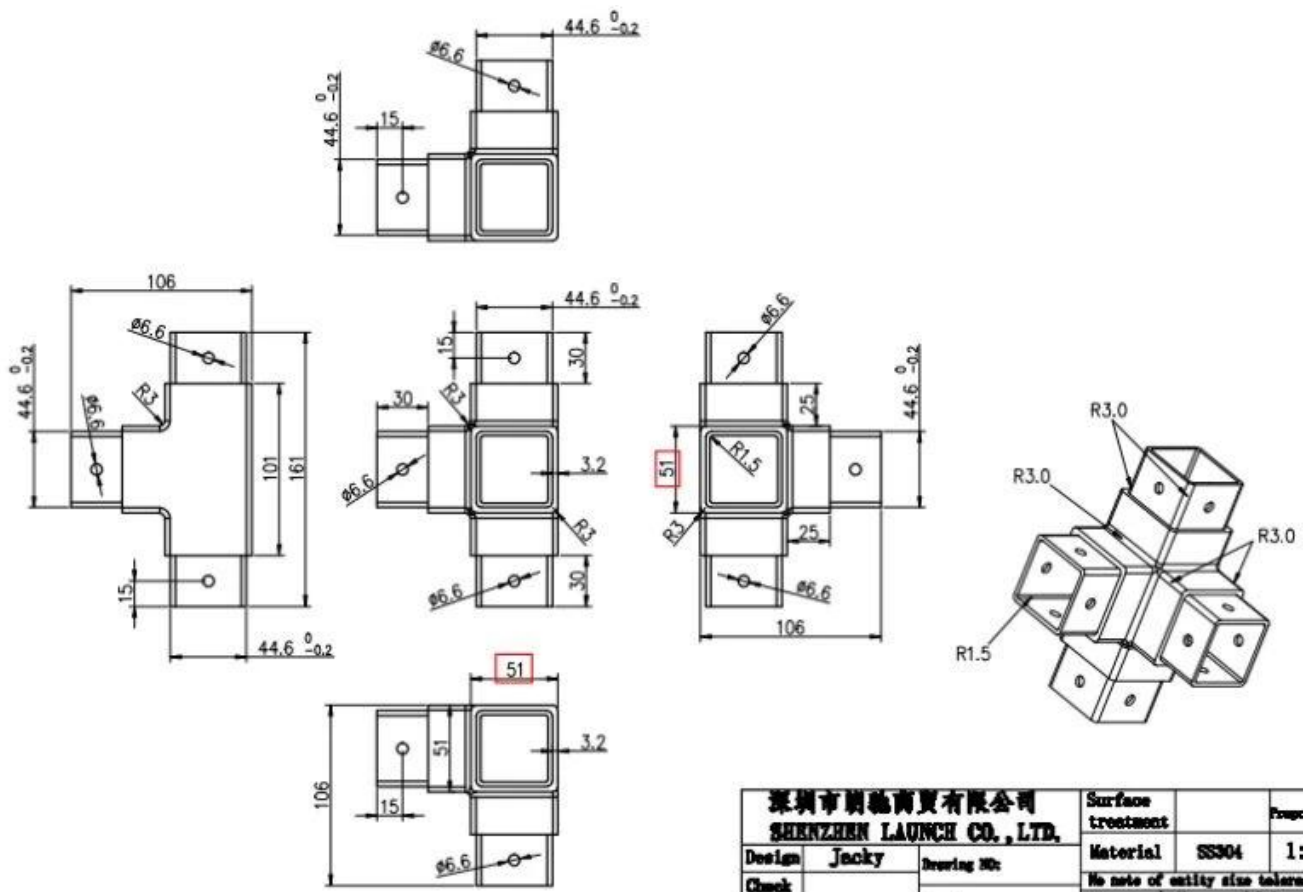
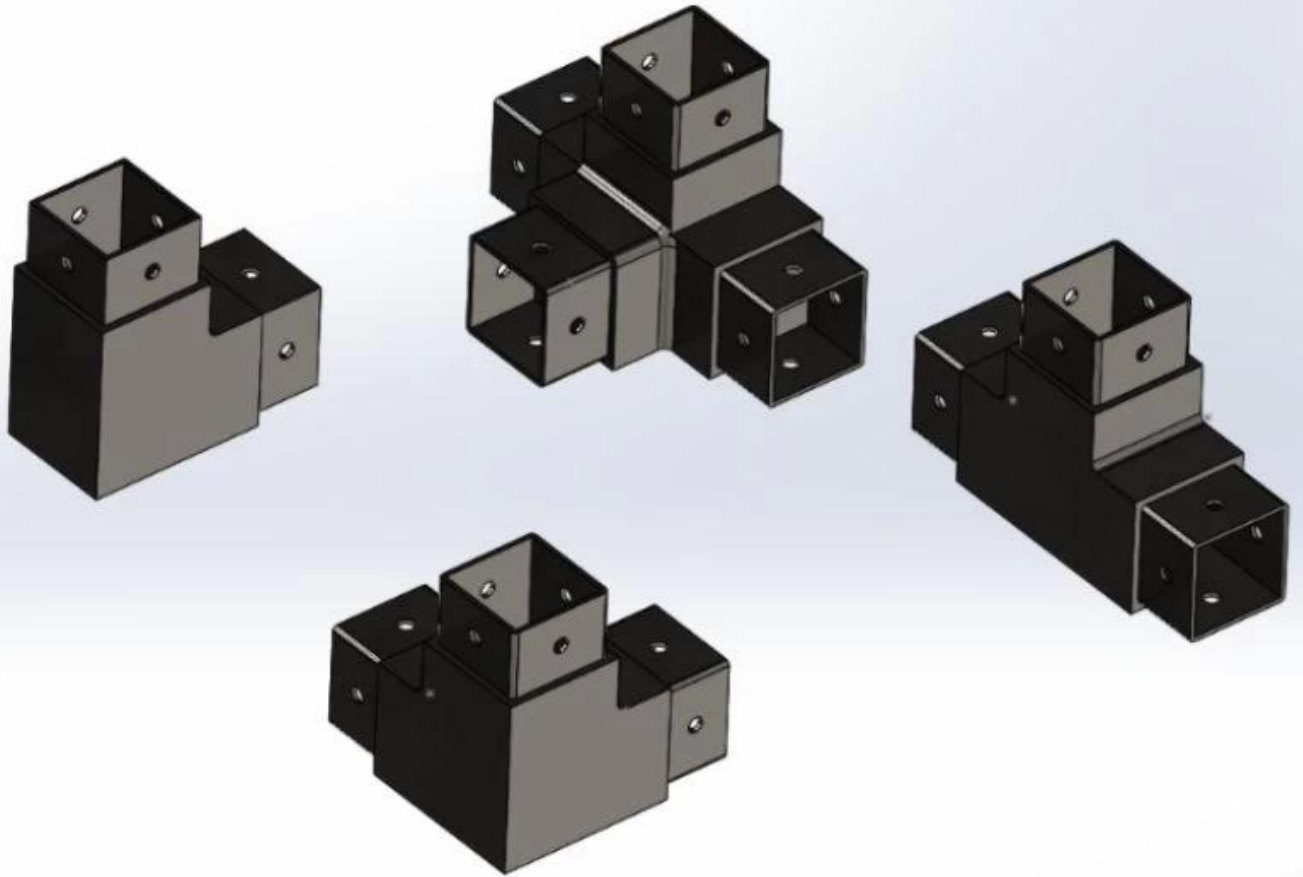


S405

Pleinbuisconnector voor 51 * 51 * 3.2mm, 2 " * 2 " * 0.125 " buismetschroefgaten



Technische tekening



			深圳市朗驰商贸有限公司 SHENZHEN LAUNCH CO., LTD.		Surface treatment		Page
Design	Jacky	Drawing NO:		Material	SS304	1:	
Check		Name:		No note of entity size tolerance			
Craft				Linear tolerance	X ±0.1		
Audit				XXX ±0.1			
Approve				Revision	X ±1°		
				Y002	XX ±0.05°		
Quantity	Total	Page					

Andere typen buisconnector zijn ook beschikbaar

Vierkante tube-connectoren



S401



S402



S403



S404



S405

2-way tube connector



For tube dimensions	Model
40×20×1.5(mm)	S400
40×40×1.5(mm)	S401
50×50×1.5(mm)	S501
51×51×3.2(mm)	S511

3-way tube connector



For tube dimensions	Model
40×40×1.5(mm)	S402
51×51×3.2(mm)	S512

3-way tube connector



For tube dimensions	Model
30×30×1.5(mm)	S303
40×40×1.5(mm)	S403
50×50×2.0(mm)	S503
51×51×3.2(mm)	S513

4-way tube connector



For tube dimensions	Model
40×40×1.5(mm)	S404
50×50×2.0(mm)	S504
51×51×3.2(mm)	S514

4-way tube connector



For tube dimensions	Model
40×40×1.5(mm)	S405

Rondebuisconnectoren





Part No.	For tube size	Material	Finish
▪ E301	▪ Φ 42.4mm ▪ Φ 50.8mm	▪ AISI 304 ▪ AISI 316	▪ Satin ▪ Mirror



Part No.	For tube size	Material	Finish
▪ E302	▪ Φ 42.4mm ▪ Φ 50.8mm	▪ AISI 304 ▪ AISI 316	▪ Satin ▪ Mirror



Part No.	For tube size	Material	Finish
▪ E303	▪ Φ 42.4mm ▪ Φ 50.8mm	▪ AISI 304 ▪ AISI 316	▪ Satin ▪ Mirror



Part No.	For tube size	Material	Finish
▪ E304	▪ Φ 42.4mm ▪ Φ 50.8mm	▪ AISI 304 ▪ AISI 316	▪ Satin ▪ Mirror



Part No.	For tube size	Material	Finish
▪ E305	▪ Φ 12mm ▪ Φ 20mm	▪ AISI 304 ▪ AISI 316	▪ Satin ▪ Mirror



Part No.	For tube size	Material	Finish
▪ E306	▪ Φ 50.8mm	▪ AISI 304 ▪ AISI 316	▪ Satin ▪ Mirror



Part No.	For tube size	Material	Finish
▪ E307	▪ Φ 43	▪ AISI 304 ▪ AISI 316	▪ Satin ▪ Mirror



Part No.	For tube size	Material	Finish
▪ B502	▪ Φ 12mm	▪ AISI 304 ▪ AISI 316	▪ Satin ▪ Mirror

Projectbeeld



Mocht u vragen hebben, neem dan gerust contact met ons op.

Frank Fang

E-mail: sales02@launch-china.cn

Telefoon / WhatsApp / Wechat: +8615906261741