

## Roestvrijstalen leuning elleboog 3-weg vierkante tube-connectoren

### Specificaties:

Item	Roestvrijstalen leuning elleboog 3-weg vierkante tube-connectoren
<b>Materiaal</b>	Roestvrijstaal304/316 / 316L
<b>Grootte</b>	40 mm / 50mm / 50,8 mm
<b>Dikte</b>	1,5 mm / 2 mm / 3 mm / 3,2 mm
Inpakken	1pcin1PpZak+InnerlijkWitDoos+KartonDoos+Pallet
<b>Monster</b>	1-3Pc'svoorvrij,Vrachtverzamelen
Leveringtijd	10-20werkdagenhangt er van afAanbestellenaantal stuks
<b>Moq</b>	10stukken
Betaling	AlgemeenT / t30%storting,balanstegenBldkopiëren

### Productmodellen:

Voor gebruik met 40 \* 40 \* 1,5 (mm) buizen



**S401**



**S402**



**S403**

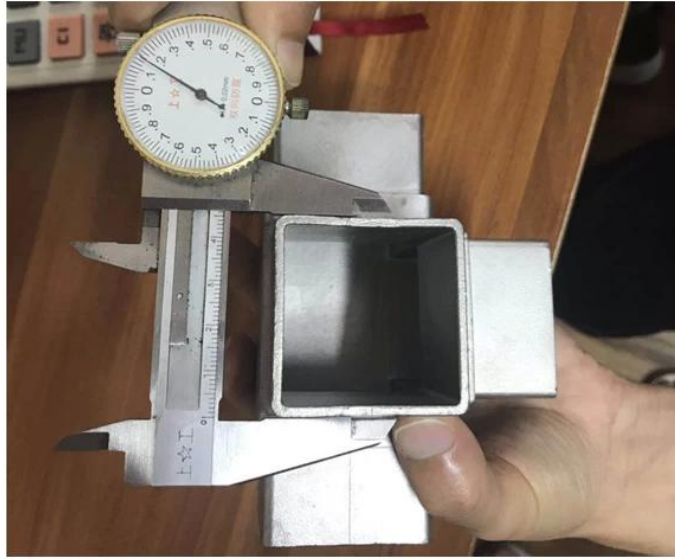


**S404**



**S405**

Voor gebruik met 50 \* 50 \* 2 (mm) buizen:



BeschikbaarMaten:

2-way tube connector



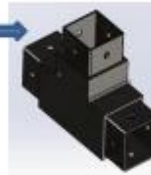
For tube dimensions Model  
 40×20×1.5(mm) S400  
 40×40×1.5(mm) S401  
 50×50×1.5(mm) S501  
 51×51×3.2(mm) S511  
 50×50×3.0(mm) S511A



3-way tube connector



For tube dimensions Model  
 40×40×1.5(mm) S402  
 51×51×3.2(mm) S512  
 50×50×3.0(mm) S512A



3-way tube connector



For tube dimensions Model  
 30×30×1.5(mm) S303  
 40×40×1.5(mm) S403  
 50×50×2.0(mm) S503  
 51×51×3.2(mm) S513  
 50×50×3.0(mm) S513A



4-way tube connector



For tube dimensions Model  
 40×40×1.5(mm) S404  
 50×50×2.0(mm) S504  
 51×51×3.2(mm) S514  
 50×50×3.0(mm) S514A



4-way tube connector



For tube dimensions Model  
 40×40×1.5(mm) S405

MAATWERKBESCHIKBAAR

**ProjectFoto's:**



**Ronde type** Roestvrijstalen buisconnector / pijpelleboog:





Part No.	For tube size	Material	Finish
▪ E301	▪ $\Phi$ 42.4mm ▪ $\Phi$ 50.8mm	▪ AISI 304 ▪ AISI 316	▪ Satin ▪ Mirror



Part No.	For tube size	Material	Finish
▪ E302	▪ $\Phi$ 42.4mm ▪ $\Phi$ 50.8mm	▪ AISI 304 ▪ AISI 316	▪ Satin ▪ Mirror



Part No.	For tube size	Material	Finish
▪ E303	▪ $\Phi$ 42.4mm ▪ $\Phi$ 50.8mm	▪ AISI 304 ▪ AISI 316	▪ Satin ▪ Mirror



Part No.	For tube size	Material	Finish
▪ E304	▪ $\Phi$ 42.4mm ▪ $\Phi$ 50.8mm	▪ AISI 304 ▪ AISI 316	▪ Satin ▪ Mirror



Part No.	For tube size	Material	Finish
▪ E305	▪ $\Phi$ 12mm ▪ $\Phi$ 20mm	▪ AISI 304 ▪ AISI 316	▪ Satin ▪ Mirror



Part No.	For tube size	Material	Finish
▪ E306	▪ $\Phi$ 50.8mm	▪ AISI 304 ▪ AISI 316	▪ Satin ▪ Mirror



Part No.	For tube size	Material	Finish
▪ E307	▪ $\Phi$ 43	▪ AISI 304 ▪ AISI 316	▪ Satin ▪ Mirror



Part No.	For tube size	Material	Finish
▪ B502	▪ $\Phi$ 12mm	▪ AISI 304 ▪ AISI 316	▪ Satin ▪ Mirror



### **Bezorging & verpakking**

- Levering: 3-5 dagen per lucht. 10-15 dagen over zee
- Packing: één stuk in één plastic zak, 3 stuks in één doos.
- Regelle doorlooptijd: 3-5 dagen als goederen op voorraad zijn. 15-20 dagen indien goederen niet op voorraad zijn. (Het is afhankelijk van kwantiteit)







**Neem nu contact met ons op voor meer informatie:**

**E-mail: [sales03@launch-china.cn](mailto:sales03@launch-china.cn)**

**MOB / WHATSAPP: +8613686807796**