

Zwart van het de Kleurenroestvrije staal van de Poederdeklaag de Pijpeind GLB voor Rond Handrial Posteind

Productomschrijving

Product Mame	Zwart van het de Kleurenroestvrije staal van de Poederdeklaag de Pijpeind GLB voor Rond Handrial Posteind
Materiaal	Roestvrij staal 316 / roestvrij staal 304
Af hebben	Spiegelend gepolijst / satijn geborsteld / zwarte poedercoating
Voor buismaat	Daimeter 43 mm, diameter 50,8 mm,
Voor buisdikte	1,5 mm dikte
Eindkap op maat	Beschikbaar. We zijn in de fabriek
Betalingstermijn	PayPal, West Union, T / T.
Vervaardigingsmethode	Gieten
Details over de verpakking	1) Een stuk in een bellenzak 2) 20 stuks in een kartonnen doos Of verpakking als eisen van klanten
Toepassing	Ronde leuningpaal van roestvrij staal
Fabrieksinspectie	Beschikbaar
Sruim	Beschikbaar vóór bestelling
MOQ	Geen beperkt. U kunt bestellen volgens uw opdracht vereiste.
OEM en ODM Onderhoud	Beschikbaar

Eindkap van de buisVernietigt

1) LCH-209 productfoto's

zwarte poedercoating kleur

KEBIL 科比奥®





LCH-209



Part No.	size				Material	Finish
	A	B	C	D		
LCH-209/25.8	25	6	22	10	<ul style="list-style-type: none"> ▪ AISI 304 ▪ AISI 316 	<ul style="list-style-type: none"> ▪ Satin ▪ Mirror
LCH-209/30	30	5	27	12		
LCH-209/33	33	5	30	12		
LCH-209/38	38	5	35	12		
LCH-209/40	40	5	37	12		
LCH-209/43	43	5	40	12		
LCH-209/50.8	50.8	5	47.8	12		
LCH-209/63.5	63.5	6	60.5	12		
LCH-209/43	43	3	40	12		
LCH-209/50.8	50.8	3	47.8	12		

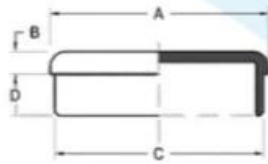
KEBIL 科比奥®



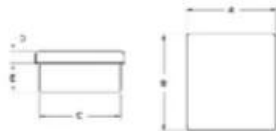


2) Andere avaiambe buiseindkappen

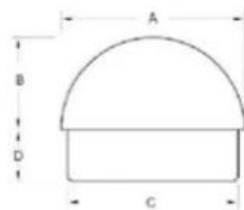




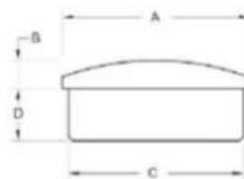
Part No.	size				Material	Finish
	A	B	C	D		
LCH-209/25.8	25	6	22	10	▪ AISI 304 ▪ AISI 316	▪ Satin ▪ Mirror
LCH-209/30	30	5	27	12		
LCH-209/33	33	5	30	12		
LCH-209/38	38	5	35	12		
LCH-209/40	40	5	37	12		
LCH-209/43	43	5	40	12		
LCH-209/50.8	50.8	5	47.8	12		
LCH-209/63.5	63.5	6	60.5	12		
LCH-209/43	43	3	40	12		
LCH-209/50.8	50.8	3	47.8	12		



Part No.	size					Material	Finish
	A	B	C	D	E		
LCH-211/20	20	20	17	5	12	▪ AISI 304 ▪ AISI 316	▪ Satin ▪ Mirror
LCH-211/25	25	25	22	5	12		
LCH-211/30	30	30	27	5	12		
LCH-211/40	40	40	37	5	12		
LCH-211/50	50	50	47	5	12		
LCH-212	40	20	37x17	5	12		



Part No.	size				Material	Finish
	A	B	C	D		
LCH-213/43	43	22	40	12	▪ AISI 304 ▪ AISI 316	▪ Satin ▪ Mirror
LCH-213/50.8	50.8	25	47.8	12		



Part No.	size				Material	Finish
	A	B	C	D		
LCH-214/43	43	6	40	12	▪ AISI 304 ▪ AISI 316	▪ Satin ▪ Mirror
LCH-214/50.8	50.8	10	47.8	12		

FAQ

1. Bent u in de fabriek?
Ja, we zijn in de fabriek.

Biedt u gratis monsters aan?
Ja, we bieden gratis monsters aan, maar klanten moeten expresskosten betalen.

3. welke materialen heb je?

We hebben het materiaal van roestvrij staal 304, 316, 316L en Duplex 2205.

4. Wat is uw MOQ?

MOQ van de vereiste bestelling is 1 st.

5. Wat voor soort betaling accepteert u?

We accepteren de betaling van T / T, LC, PayPal, West Union, etc.

6. Wat is uw betalingstermijn?

Onze betalingstermijn is T / T □100% of 30/70□ of L / C op zicht.

7. wat is uw levertijd?

Onze levertijd is van 5 dagen tot 30 dagen op basis van uw aantal.

8. biedt u OEM & ODM service aan?

Ja, we bieden OEM & ODM-service.

9. Biedt u after-sales service aan?

Ja, wij bieden service na verkoop. Elke klacht voor bestellingen wordt binnen 12 uur op tijd afgehandeld.

Contact

Heeft u vragen of opmerkingen, laat dan een bericht achter. We nemen zo snel mogelijk contact met u op!

Neem voor dringende vragen hieronder contact op:

-Contactpersoon: Wendy

-E-mail: sales04@launch-china.cn

-Kantoor: (86-755) 8603 7559

-Skype: launch_04

-Mob / wat is APP: + 86-15989339827