

RVS balustrade balustrade glazen hek zijmontage glazen spie

Productomschrijving

Product Name	RVS balustrade balustrade glazen hek zijmontage glazen spie
Materiaal	Roestvrij staal 316
Af hebben	Spiegel gepolijst / satijn geborsteld
Voor Glass Thickness	10-13,52 mm
Hoogte	143 mm
Boor een glazen gat	Diameter 14 mm gat vereist in glas
Betalingstermijn	PayPal, West Union, T / T.
Vervaardigingsmethode	CNC-bewerking (hoge kwaliteit)
Details over de verpakking	1) Eén stuk in een bellenzak en vervolgens in een witte doos 2) 12 stuks in een kartonnen doos Of verpakking als eisen van klanten
Toepassing	Balkon glazen balustrade, trapleuning, dek reling ontwerp, zwembad hek, balustrade frame-loze glazen balustrade
Fabrieksinspectie	Welkom
Sruim	Beschikbaar vóór bestelling
Mount	Fascia-montage, zijmontage glazen spie-bevestiging in betonnen of houten ondergrond
MOQ	Geen beperkt. U kunt bestellen volgens uw taak vereiste.
OEM en ODM Onderhoud	Beschikbaar

RVS balustrade balustrade glazen hek zijmontage glazen spie Vernietigt

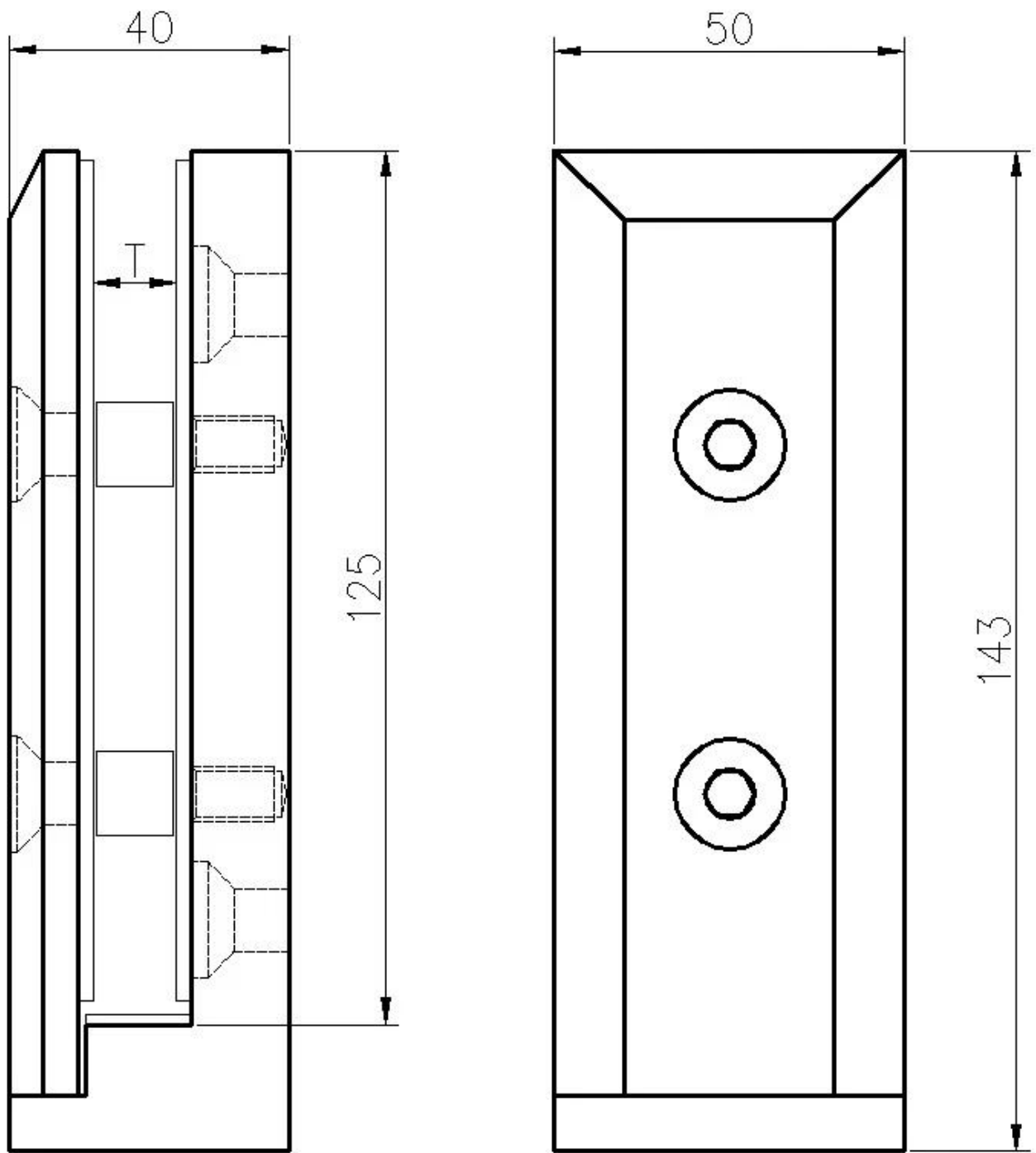
1) Roestvrijstalen reling Balustrade glazen hek Zijmontage glazen spigot echte foto's







2) Technische tekening voor RVS balustrade balustrade glazen hek zijmontage glazen spigot



3) RVS balustrade balustrade hekwerk zijmontage glazen spigot projecten









RVS balustrade balustrade glazen hek zijmontage glazen spigot verpakking

1. Eén stuk in één bellenzak en vervolgens in één witte doos.
12 stuks in een kartonnen doos.
2. Verpakking als requirements van klanten.





FAQ

1. Bent u in de fabriek?

Ja, we zijn in de fabriek.

2. Biedt u gratis monsters aan?

Ja, we bieden gratis monsters aan, maar klanten moeten expresskosten betalen.

3. welke materialen heb je?

We hebben het materiaal van roestvrij staal 304, 316, 316L en Duplex 2205.

4. Wat is uw MOQ?

MOQ van de vereiste bestelling is 1 st.

5. Wat voor soort betaling accepteert u?

We accepteren de betaling van T / T, LC, PayPal, West Union, etc.

6. Wat is uw betalingstermijn?

Onze betalingstermijn is T / T □100% of 30/70□ of L / C op zicht.

7. wat is uw levertijd?

Onze levertijd is van 5 dagen tot 30 dagen op basis van uw aantal.

8. biedt u OEM & ODM service aan?

Ja, we bieden OEM & ODM-service.

9. Biedt u after-sales service aan?

Ja, wij bieden service na verkoop. Elke klacht voor bestellingen wordt binnen 12 uur op tijd afgehandeld.

Contact

Heeft u vragen of opmerkingen, laat dan een bericht achter. We nemen zo snel mogelijk contact met u op!

Neem voor dringende vragen hieronder contact op:

-E-mail: sales03@launch-china.cn

-Tel: (86-755) 8603 7559

-Skype: launch_03

-Mob / wat is APP: +8613686807796