

## Van de de boorpool van het roestvrij staalkern van de de klemomrand de traliewerk spon in China

### Productomschrijving

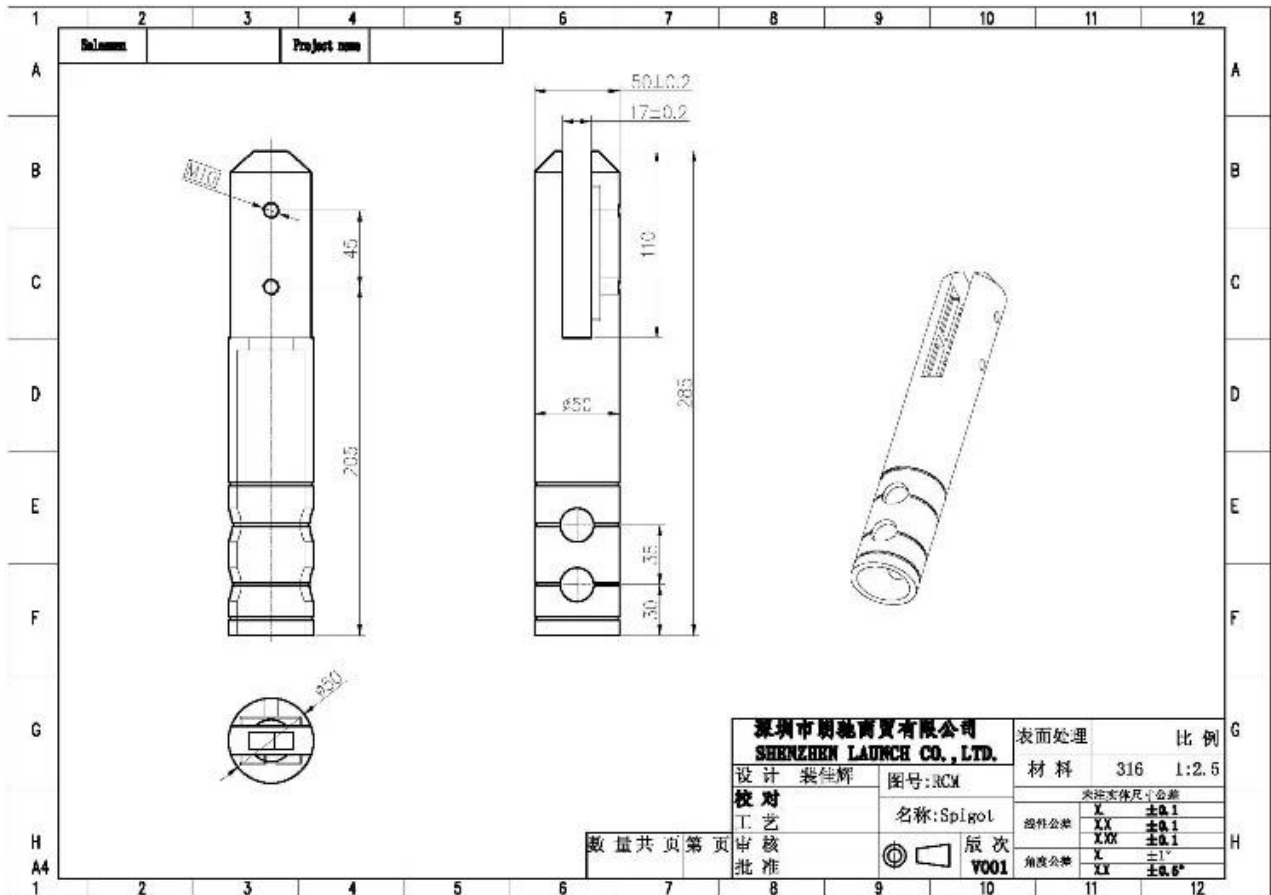
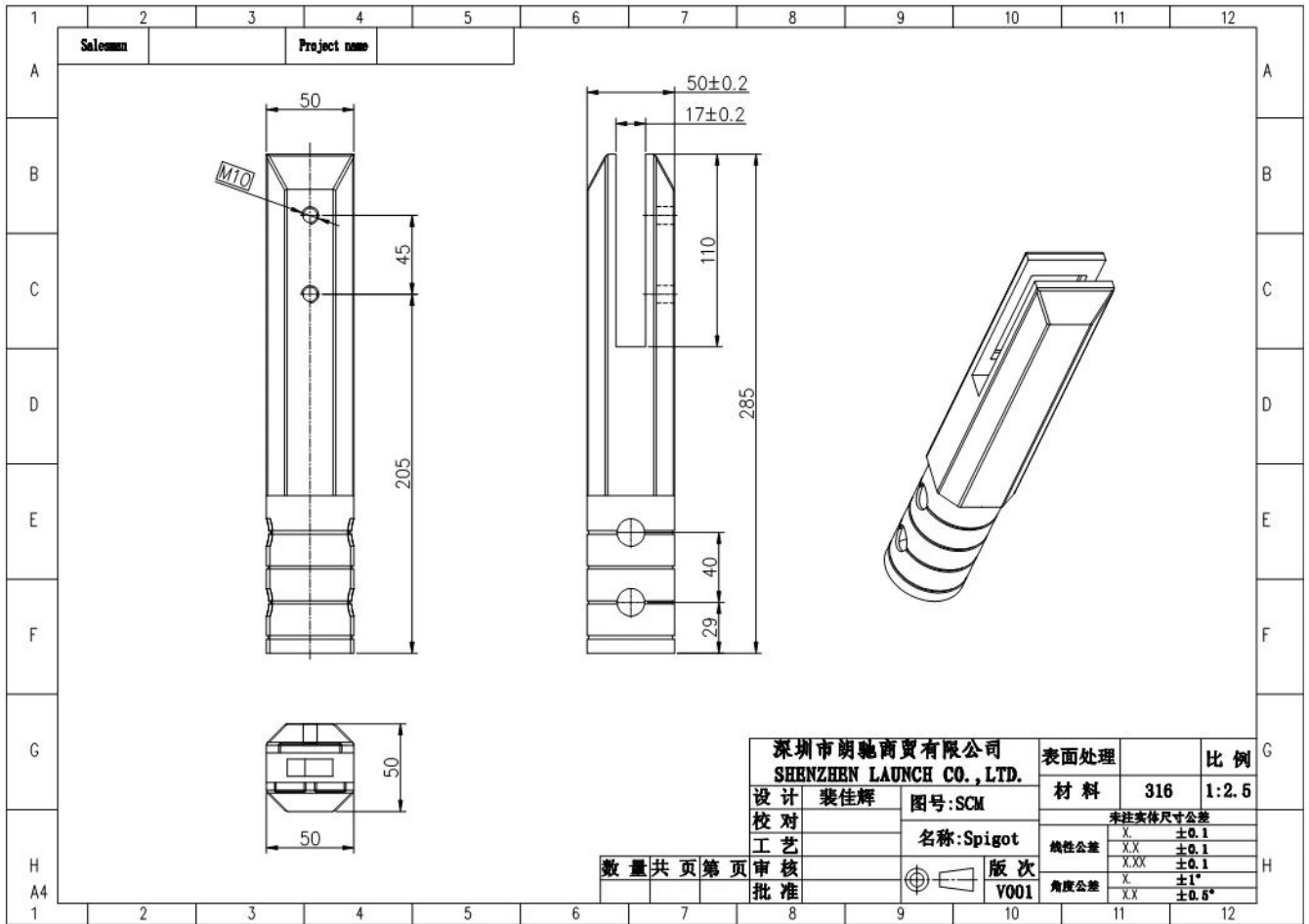
---

<b>Product Name</b>	Van de de boorpool van het roestvrij staalkern van de de klemomrand de traliewerk spon in China
<b>Materiaal</b>	Duplex 2205 / roestvrij staal 316
<b>Standaard</b>	Australische standaard <b>AS 1926.1-2012</b> : Veiligheidsdrempels voor zwembaden
<b>Installatie</b>	Kernboor
<b>Af hebben</b>	Spiegel gepolijst / satijn geborsteld
<b>Voor Glass Thickness</b>	8-13.52mm (GEEN gat vereist in glas)
<b>Hoogte</b>	285 mm, extra hoogte is beschikbaar door te lassen
<b>Grootte basisdeksel</b>	100x100mm voor vierkant, diameter 100mm voor rond
<b>Montage</b>	Oppervlakte- / vloerbevestiging
<b>Fabricage methode</b>	Gieten (hoge kwaliteit)
<b>Details over de verpakking</b>	1) Een stuk in een zak met bellen, vervolgens in een witte doos 2) 12 stuks in een kartonverpakking van 365x330x230mm 3) Verpakking als eisen van klanten
<b>Toepassing</b>	Zwembad hek / balkon / dek / trappen glazen balustrade
<b>Fabrieksinspectie</b>	Beschikbaar
<b>Sruim</b>	Beschikbaar
<b>MOQ</b>	10 stuks. Kon vanaf uw baan opdracht geven tot eis.
<b>OEM &amp; ODM Service</b>	Beschikbaar

### Kernboor glasklem-spie Details

---

1) Glazen zwembadaansluitingen technische tekening



2) Glazen zwembadafdekkingen



**SCM**



**RCM**



**KEBIL** 科比奥®







**Glass Pool Fence Spigot Veiligheidsverpakking**

1. Een stuk in een zak met bellen, vervolgens in een witte doos.  
12 stuks in een kartonnen doos van 365x330x230mm.
2. Verpakking als customers 'requirements.



## **Glazen spie klemt projecten**

---







## FAQ

---

### 1. welk materiaal heb je?

SS304, SS316, SS316L, duplex 2205, ect.

### 2. Kunt u mij uw volledige prijslijst sturen?

Sorry, omdat de prijs betrekking heeft op vele factoren, zoals hoeveelheid, materiaaltype, oppervlaktebehandeling, enzovoort, zullen we u een exacte offerte aanbieden nadat we uw gedetailleerde vereisten hebben bevestigd.

### 3. Do u OEM & amp aanbieden; ODM service?

Ja, we kunnen de producten maken volgens uw technische tekeningen of monsters. Wij zijn professioneel in het gieten van investeringen, spuitgieten, stampen, CNC-bewerking, enz.

### 4. Wat voor soort betaling accepteert u?

T / T, L / C, PayPal, West Union, etc.

### 5. Wat is uw betalingstermijn?

T / T (30/70) of L / C op zicht.

### 6. Wat is uw levertijd?

Binnen 5 werkdagen voor hot-sale items. 15-25 werkdagen voor badorders.

### 7. Do u biedt de naverkoopdienst?

Uiteraard, na het kopen van onze producten, zullen wij u binnen 24 uur een antwoord bezorgen.

## Contact

---

Alle vragen of vragen, laat een bericht achter. Neem zo snel mogelijk contact met u op!

Voor een dringende aanvraag kunt u hieronder contact opnemen:

Contact: Eve Chow

E-mail: [sales03@launch-china.cn](mailto:sales03@launch-china.cn)

Mob / WhatsApp / WeChat: + 86-15907334556