

Glasklem wordt gebruikt om het glas aan een balustradepaal te bevestigen of glas met elkaar te verbinden, dus het is erg populair in glasrailingsystemen. Omdat verschillende klanten verschillende eisen stellen aan de klemkleur om hun huis specialer te maken, maken we verschillende kleuren zoals **Zilver, Zwart, Houten, Wit**, Etc. voor onze klanten.

## **Productshow**

### **Onze standaardkleur, Silver Glass Clamp**





Zwart glasklem

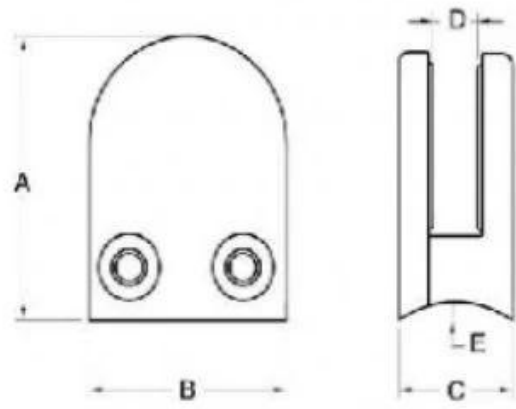




**Houten glasklem**



**Technische tekening**



Model No.	A	B	C	D	E
G103	50	40	22	8	0
G103R	52	40	22	8	R-21.5

**Andere soorten glasklemmen**



**G102**



**G103/G104**



**G105**



**G108R**



**PV-90**



**CB-180**



**BC-60**



**BC-80x35**



**CB-90**

**Project afbeelding**









Mocht u vragen hebben, neem dan gerust contact met mij op.

Frank Fang

Telefoon / WhatsApp / Wechat: +8615906261741, Skype: launch-02

E-mailadres: sales02@launch-china.cn