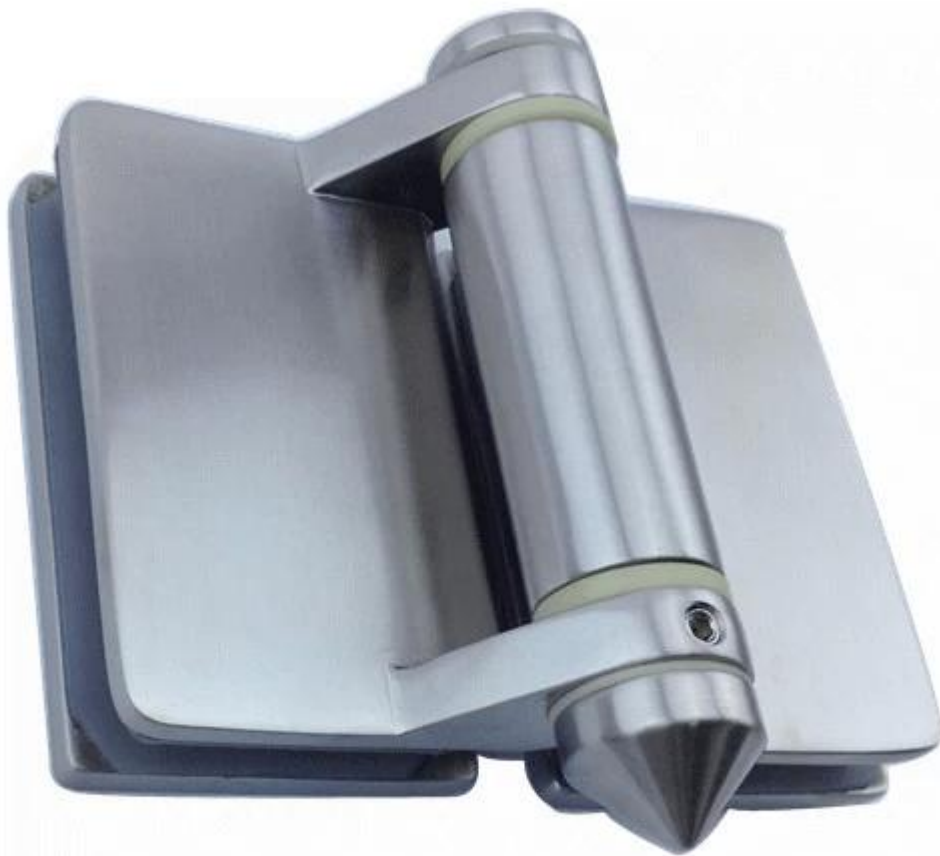


china leverancier glas poort 316 roestvrij staal scharnieren

Beschrijving:

- 1.Solid roestvrij staal materiaal
- 2.Available in satijn en glanzend gepolijst
- 3.Wall / vierkante post naar glas model G-W2
- 4.180 graad van glas met glas model G-G2
- 5.Round post naar glas model G-R2
- 6.Maximum deurblad gewicht: 50kg
- 7.Suitable voor 810mm dikte glass

[Model No. G-G2, glas tot glas scharnier.](#)



G-G2

[Model No. G-W2, glas post / muur scharnier vierkant.](#)



G-W 2

[Model No. G-R2, glas post / muur scharnier vierkant,](#)



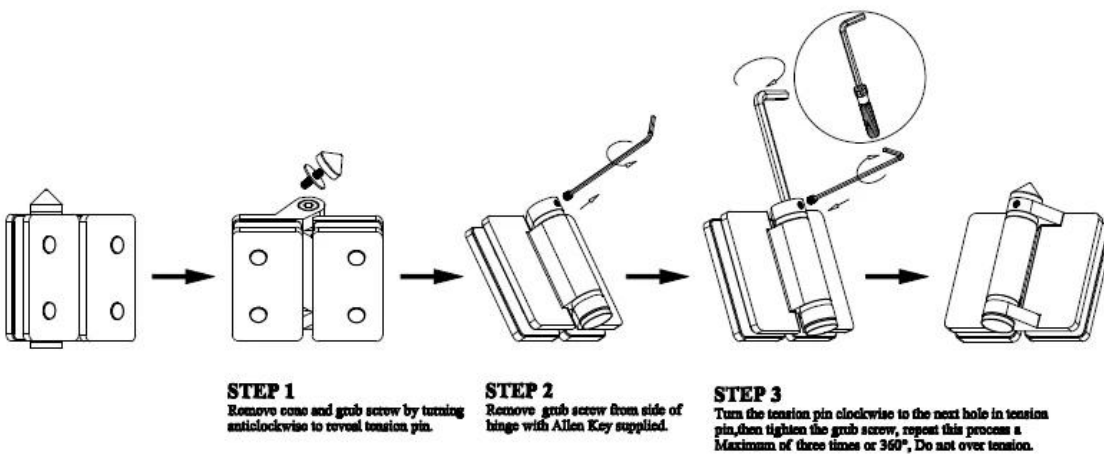
G-R2

[china leverancier glas poort 316 roestvrijstalen scharnieren geïnstalleerd.](#)



[china leverancier glas poort 316 roestvrijstalen scharnieren installe instructie.](#)

Instructions for adjusting tension on Glass to Glass hinge



Bedankt voor uw bezoek, Elke belanghebbende of behoeften, neem dan vrijblijvend contact met mij op:

Joey Lan

Shenzhen Launch Co, Ltd

www.launch-china.com www.chinabalustrade.com

E-mail: sales02@launch-china.cn .

Skype: launch-02. Office: 86-755-86037559.

Toe te voegen: B5-003, 5 / F-Block 3, Yilida Building, No.1092 Nanshan Road,
Nanshan District, Shenzhen, China. Postcode 518.054.