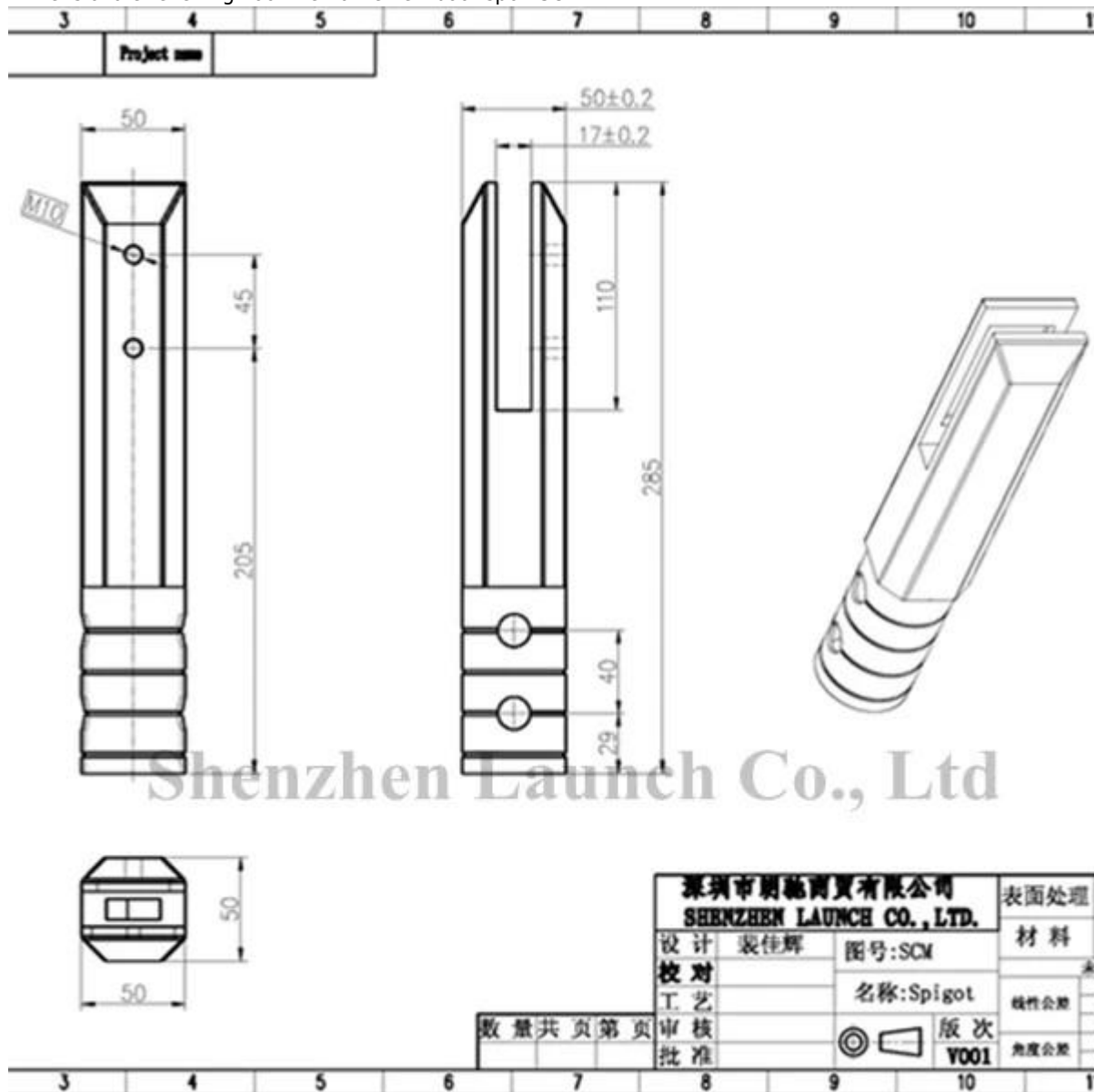


Vierkante kern geboord spigots ondergronds gaan en ondersteuning glas zwembad hekwerk panelen.

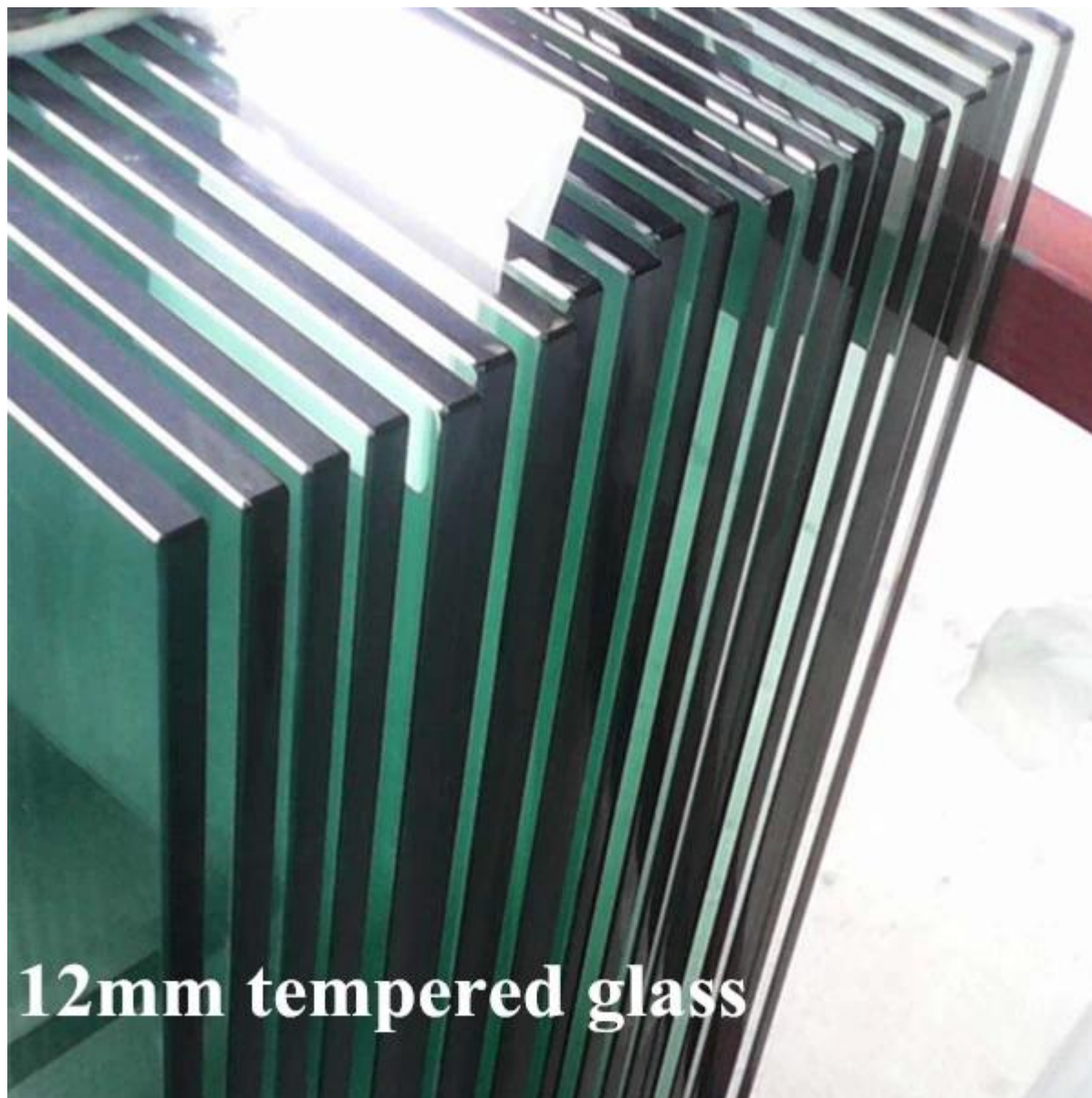
Het wordt gemaakt door precisie gieten als een hele stuk, we meestal gemaakt van roestvrij staal marine grade 316, 316L en duplex 2205, met glanzende gepolijste oppervlak of geborstelde afwerking.

Dimensionale tekening voor vierkante kernboor spon SCM:



U kunt zien van het tekenen totale lengte van SCM is 285mm, en als je nodig hebt om het langer ook geen probleem te maken.

Vierkant kernboor spon SCM is meestal voor 10-13.52mm dikte glazen panelen.



Naast het plein kernboor spon, hebben we ook andere soorten afsluitdoppen voor uw selectie:

Ronde kernboor spon RCM, klik op de foto.



RCM

Vierkante bodemplaat SBM, klikt



SBM

Ronde bodemplaat spon RBM, klikt



RBM

Naast bovenstaande tuiten, shenzhen lancering bieden ook [zwembad hek poort klink](#) , [soft close scharnier](#) en [glazen hekwerk panelen](#) .

Of u bent groothandelaar of bouwbedrijven of huiseigenaren, dan kunt u altijd verwachten snel antwoord en professionele suggesties.

Voel je vrij om e-mail of bel ons!