

Glas klemmen worden gebruikt om Holde glaspanelen 8mm tot 13.56mm dik.

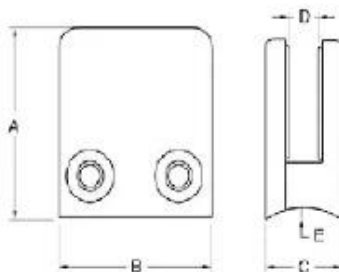
Glasklemmen zijn gemonteerd op ronde of vierkante leuning berichten, wand of vloer.

We hebben verschillende modellen van klemmen voor verschillende dikte van glas.

Vriendelijk check onderstaande foto's voor meer informatie:

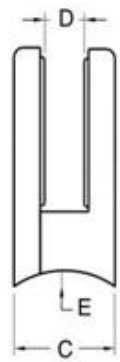
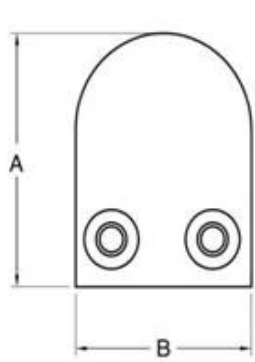
[D vorm glas klem voor 810mm glas gepolijst roestvrij staal](#)

<b>Material</b>	Stainless steel 304/ 316
<b>Finish</b>	satin / mirror polished



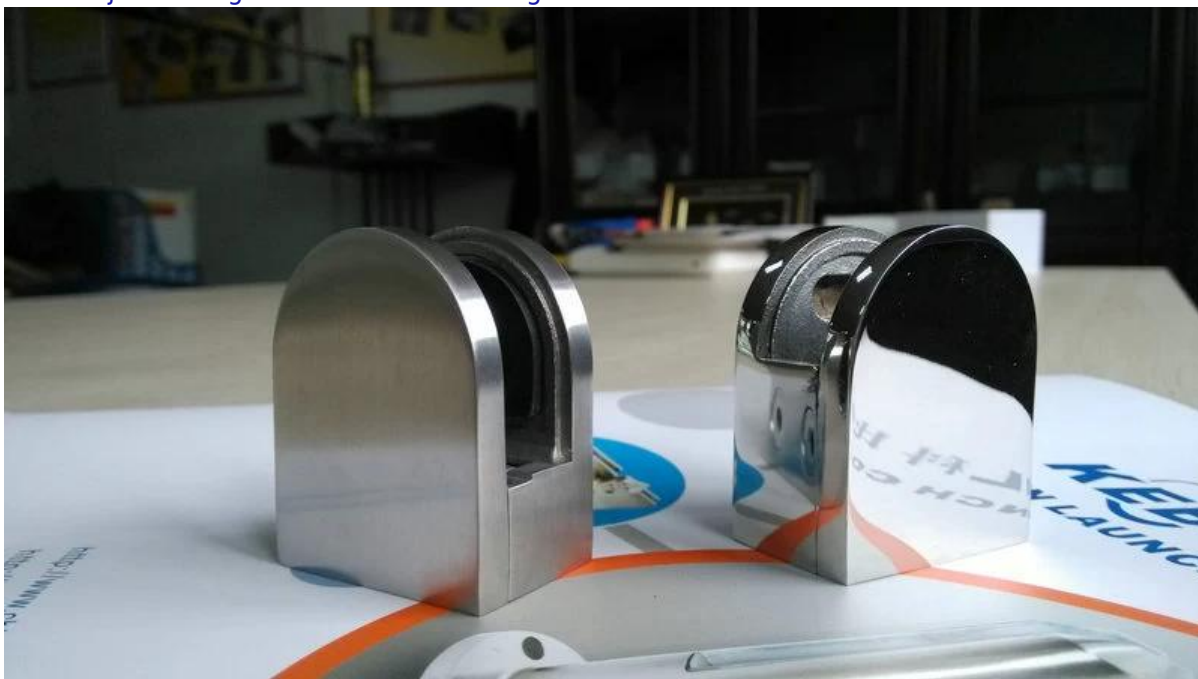
<b>Model No.</b>	<b>A</b>	<b>B</b>	<b>C</b>	<b>D</b>	<b>E</b>
G102	44	44	25	11	0
G102R	48	44	25	11	R-21.5

[Roestvrijstalen D glas klem voor 6 mm dik glas](#)



Item No.	A	B	C	D	E
G103R	52	40	22	8	R-21.5
G104R	52	40	26	12	R-21.5
G105R	58	45	28	14	R-25.4
Suitable for 6-12mm glass					

Roestvrijstalen D glas klem voor 810mm glazen balustrade



roestvrij staal glas klem, glas clip voor het houden van glas, balkon / terras reling klem



**G105**