

pool fencing verende RVS 316 glazen deur scharnier

1. Pool hekwerk verende RVS 316 glazen deur scharnier beschrijving:

- 1.material: roestvrij staal 316
- 2.Finish: satijn of glanzend gepolijst
- 3.Glass aan de muur / square na model G-W2
- 4.180 graad van glas met glas model G-G2
- 5.Glass ronde na model G-R2
- 6.Suitable voor 810mm dikte glass

[2. Model No. G-G2, glas tot glas scharnier.](#)



G-G2

[3. Model No. G-W2, glas post / muur scharnier vierkant.](#)



G-W 2

[4. Model No. G-R2, glas post / muur scharnier vierkant,](#)

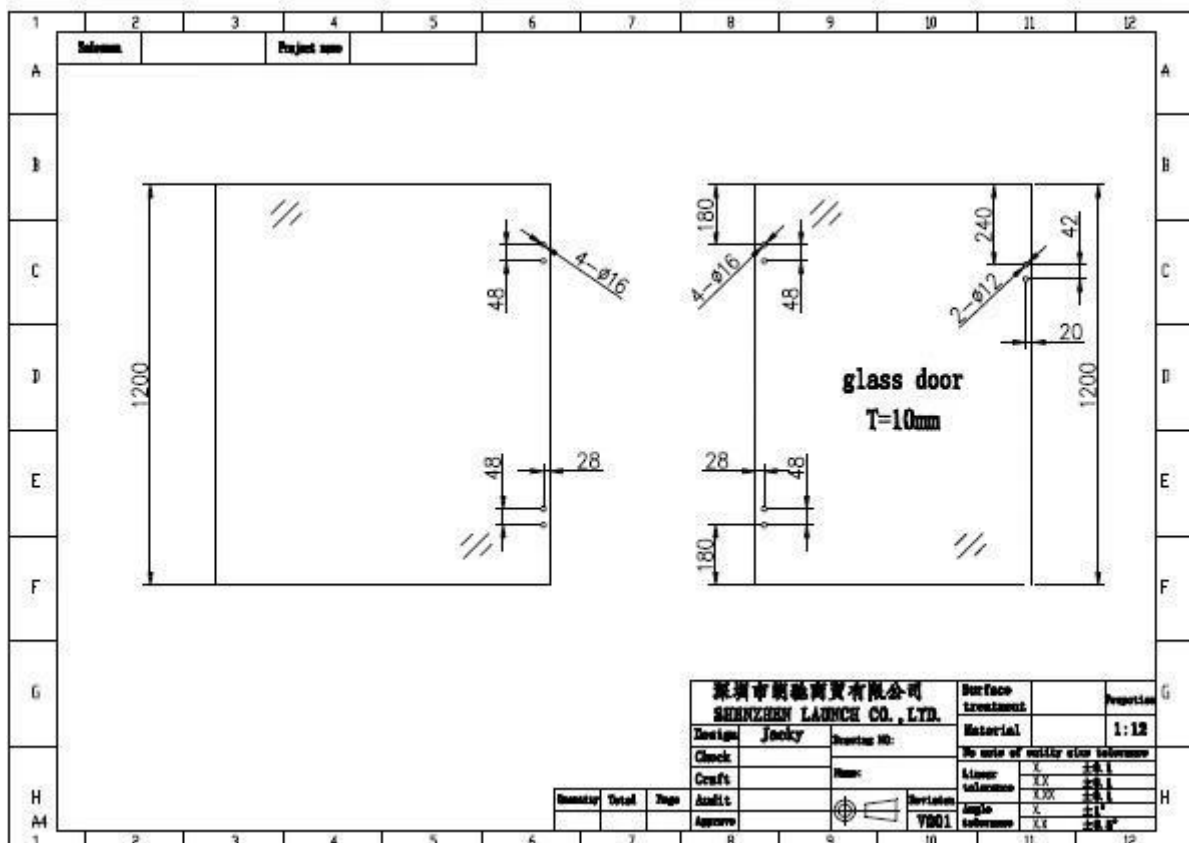


G-R2

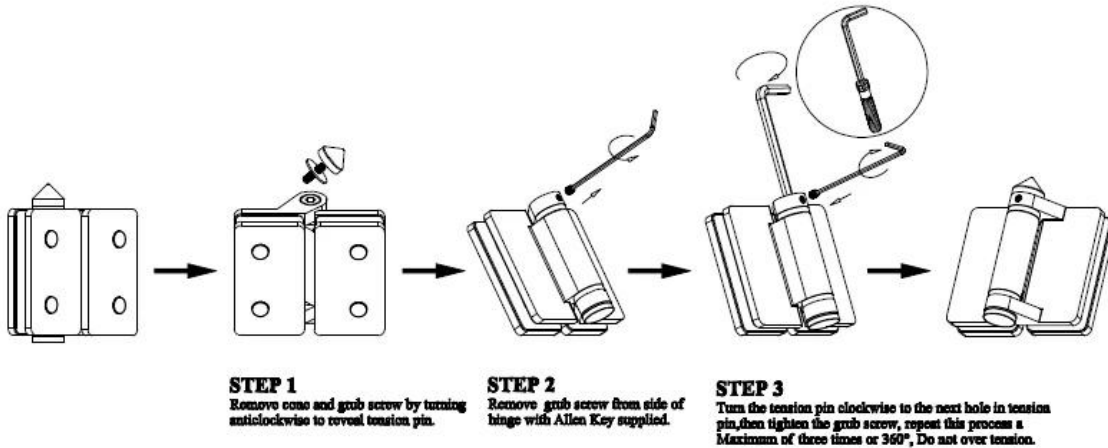
[pool fencing verende RVS 316 glazen deur scharnier geïnstalleerd.](#)



pool fencing verende roestvrijstalen gaten deur scharnier standaard glazen paneel positie 316 glas tekening.



Instructions for adjusting tension on Glass to Glass hinge



Bedankt voor uw bezoek, Elke belanghebbende of behoeften, neem dan vrijblijvend contact met mij op:

Joey Lan

Shenzhen Launch Co, Ltd

www.launch-china.com www.chinabalustrade.com

E-mail: sales02@launch-china.cn .

Skype: launch-02. Office: 86-755-86037559.

Toe te voegen: B5-003, 5 / F-Block 3, Yilida Building, No.1092 Nanshan Road, Nanshan District, Shenzhen, China. Postcode 518.054.