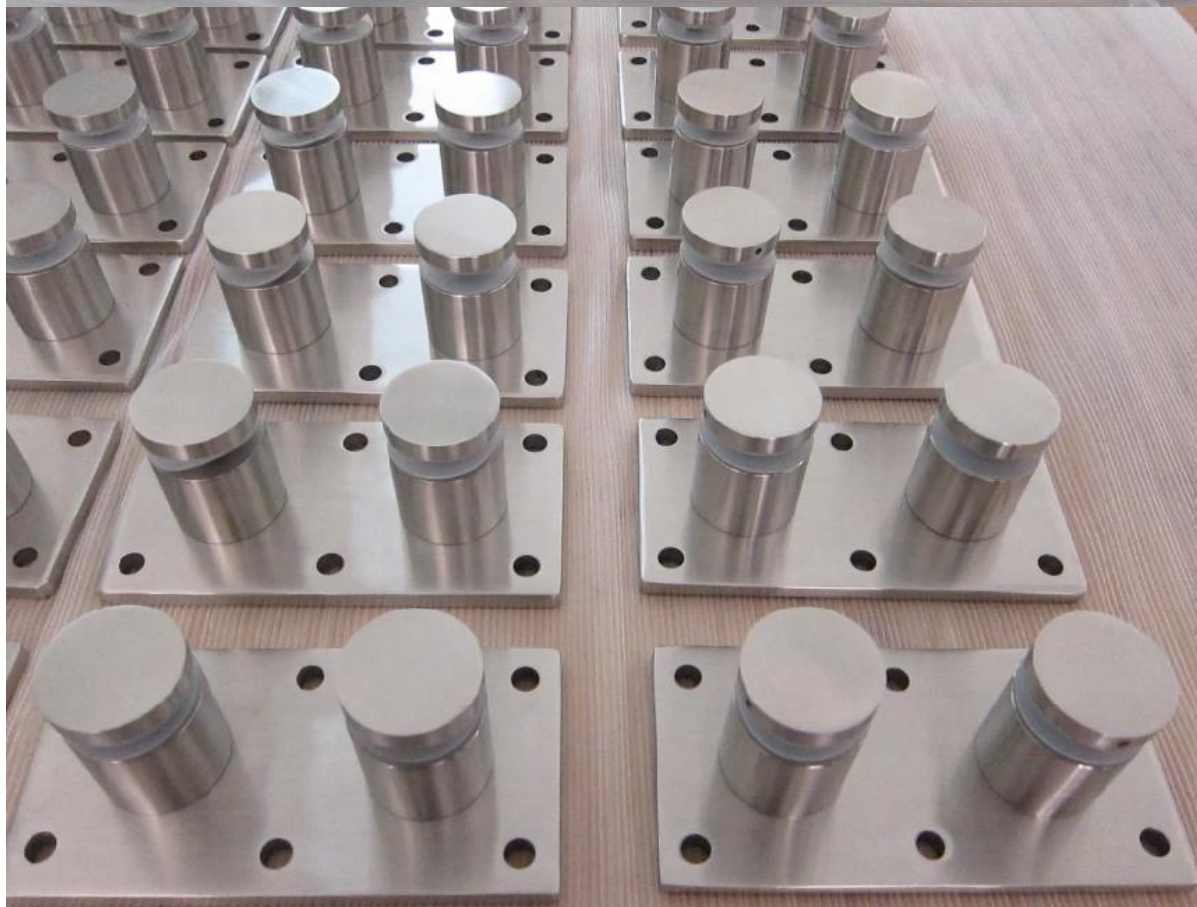


Roestvrij staal dubbel glas impasse

1. Designed om 10-19mm gehard glas passen
2. standoff kunnen worden gebruikt voor hout en beton
3. DIY design en eenvoudig te monteren voor balkon, trap, enz.
4. Stainless staal 304 impasse is voor binnen, terwijl 316 impasse outdoor
5. no limiet op MOQ
6. Quick levering en goede na de dienst
7. Welcome u om onze fabriek te bezoeken
8. welcome OEM ontwerp





Andere type beschikbaar
glas impasse voor beton
[frameleze roestvrij staal glas impasse voor balkon, balkon ontwerp roestvrij](#)
[staal outdoor glas impasse](#)



glas impasse voor hout

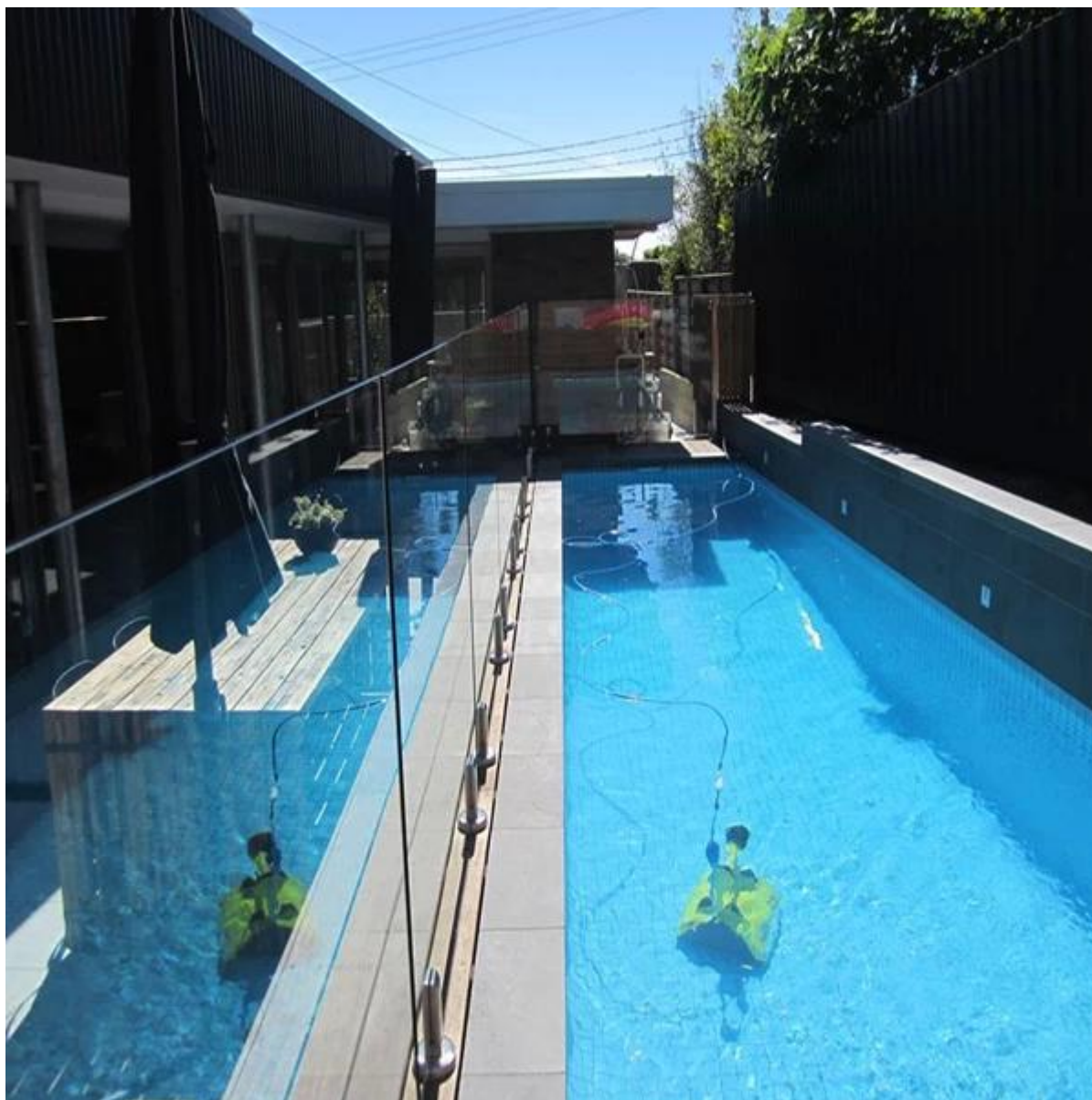
[glas installatie confrontatie met M12 x120 mm bouten 8mm houden tot 19 mm dik glas](#)



[glazen balustrade met spigot](#)
[roestvrij staal glas spon fabriek voor balkon ontwerp, roestvrij stalen kern](#)
[boor glas spon leverancier voor zwembad hek ontwerp](#)

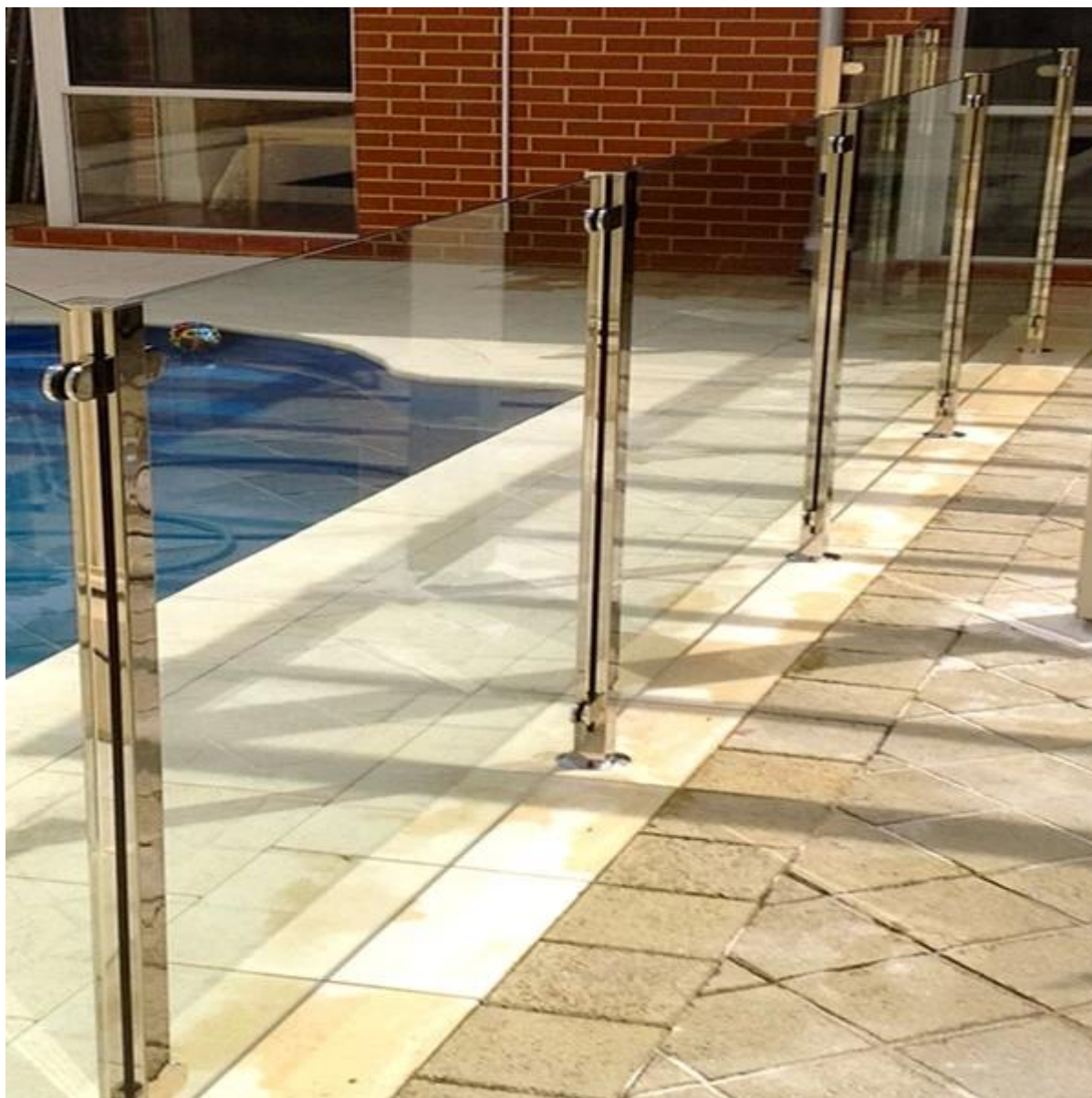


[frameloze glazen balustrade voor balkon ontwerp, gehard glazen balustrade](#)
[voor zwembad hek](#)



roestvrij staal glazen leuning systeem

[roestvrij staal glas vierkante reling post voor balkon, rvs 316 glazen balustrade post voor zwembad hek](#)



[roestvrij staal glazen balustrade post voor trap ontwerp, rvs railing voor balkon ontwerp](#)

