

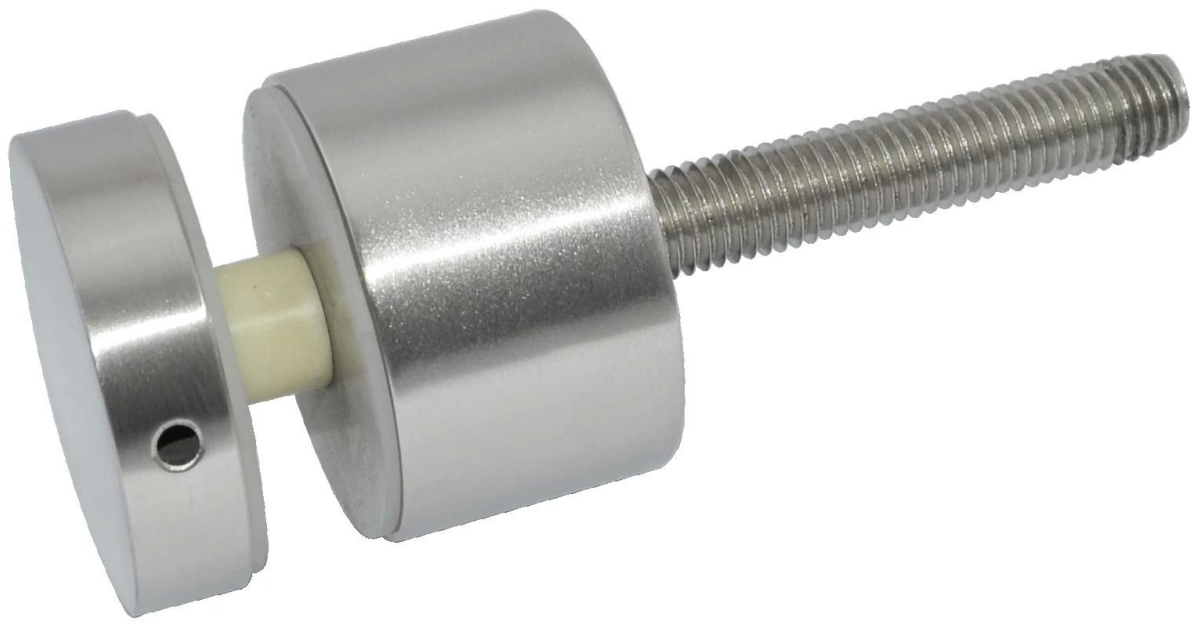
roestvrij staal stanDoff pin voor glazen balustrade

material: roestvrij staal 304/316

afwerking: satijn of spiegel polished

size: 50 * 10mm cap, 50 * 30mm lichaam, M12 * 120 bout,
siliconenrubber pakking opgenomen







Ga naar onze [Startpagina](#) En wij zullen u helpen om de producten die u nodig hebt. of [Neem contact met ons op](#) om advies.