

Szkło hartowane balustrady schody

Materiał sprzętu:

stal nierdzewna 304 do wewnątrz;

stal nierdzewna 316 na zewnątrz;

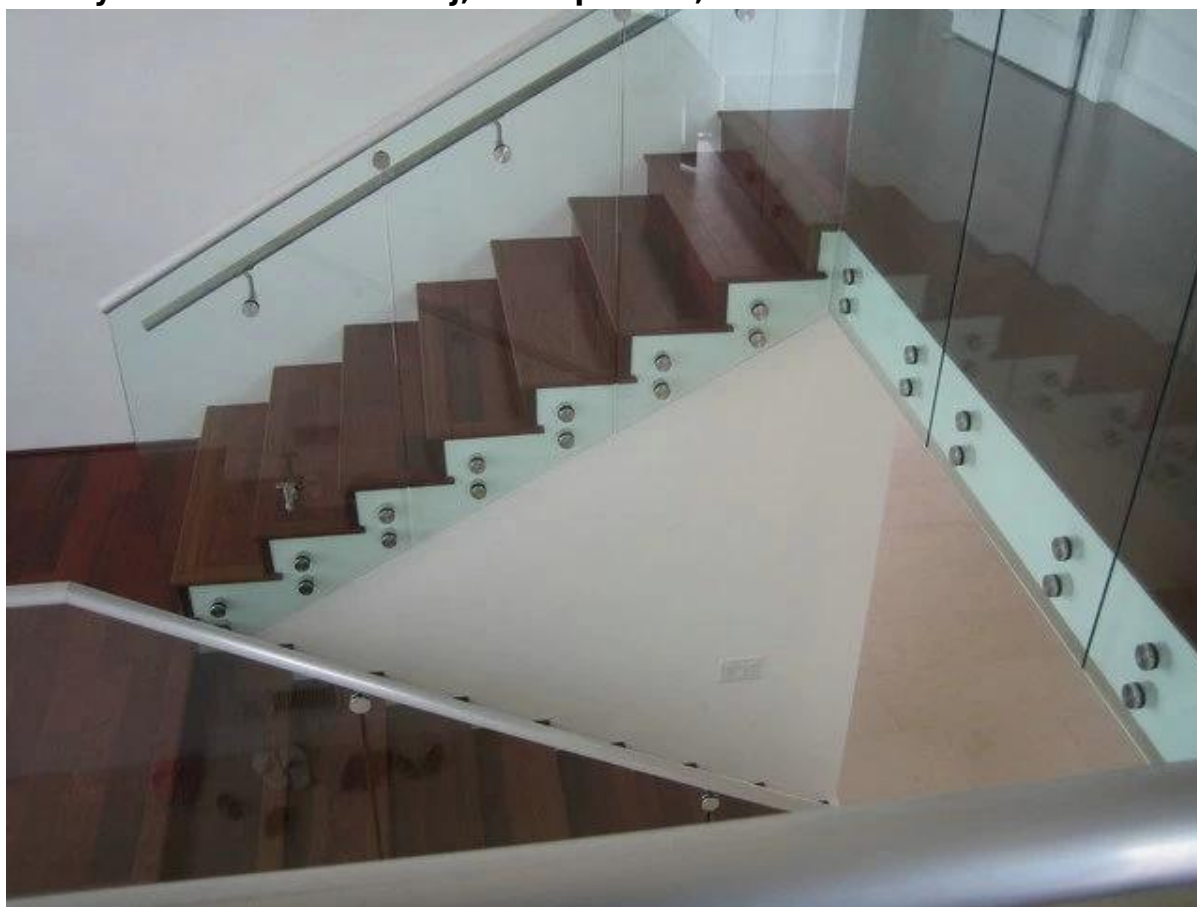
Wykończenie / powierzchni: matowy lub połysk szczotkowanego;

Rodzaj szkła: szkło hartowane lub laminowane szkło;

Kolor szkła: jasne, przejrzyste, nie patrz przez mróz i inne kolory z palety RAL;

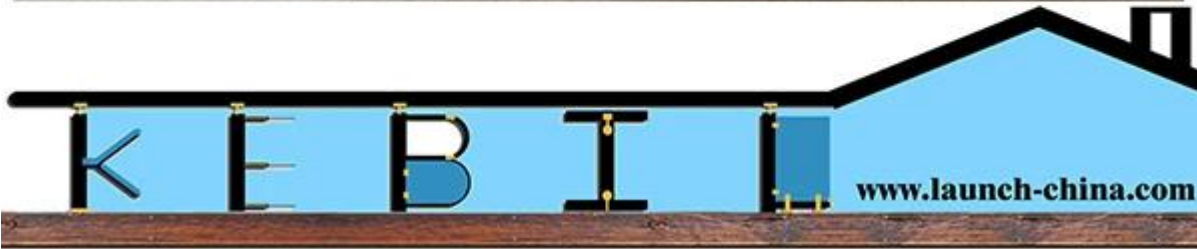
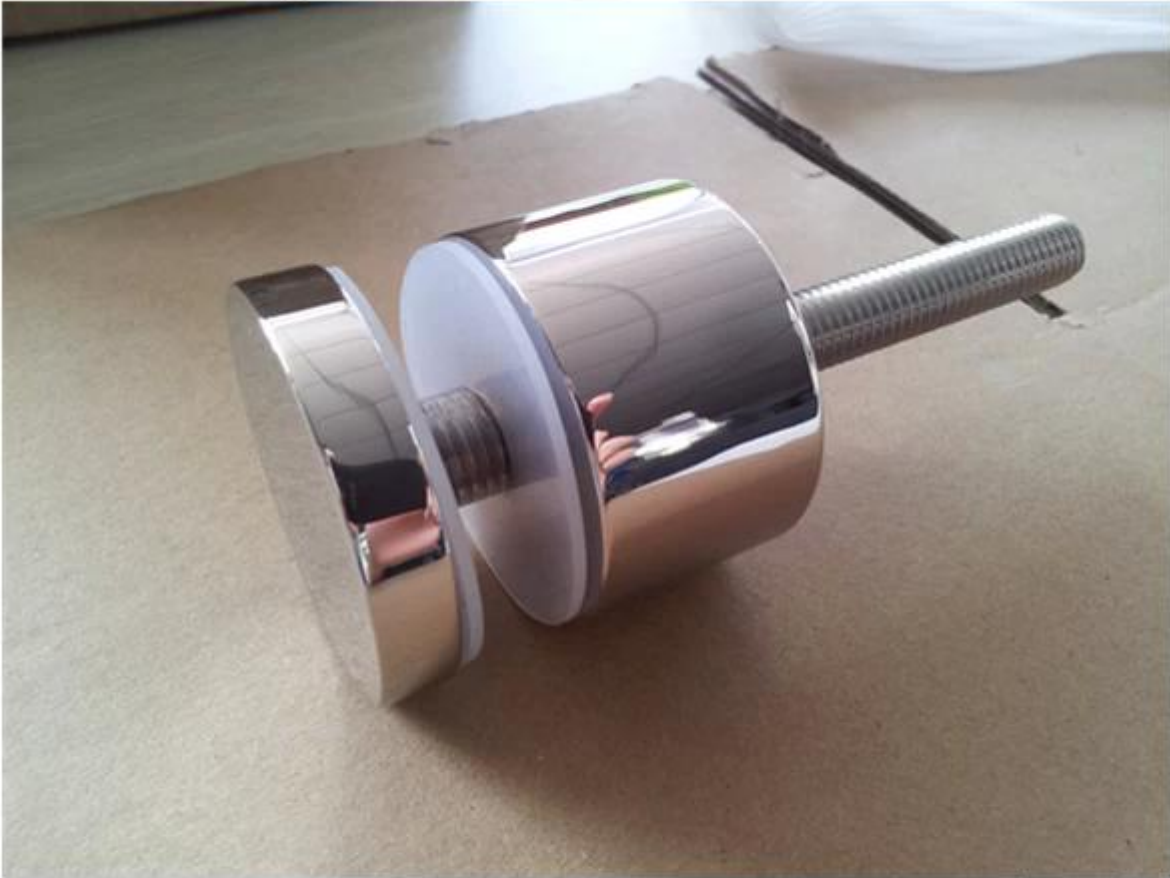
Rodzaje:

Uchwyt ze stali nierdzewnej, szkła patowa;

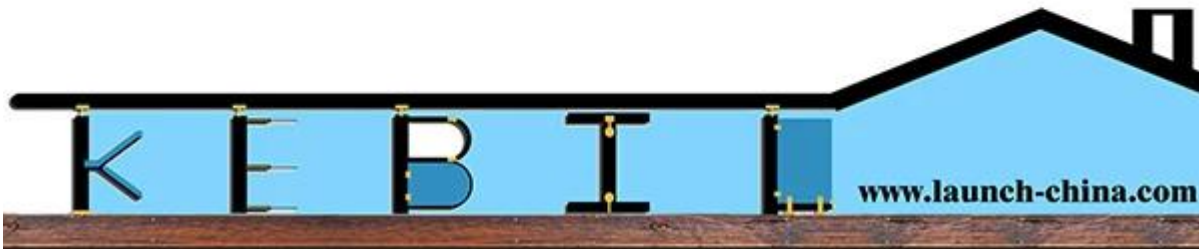


Impas SF-50 SZKŁO

Rozmiar: 50x12 + 50x30 + śruba M12 dla stali, betonu lub drewna;



Wkręt do drewna



Porównanie

Projekt schody przed i po instalacji;



Bezramowa balustrady ze szkła szkło z uchwytem standoff używany na schody, sprawia, że w domu bardziej jasne, szersze i mordern.