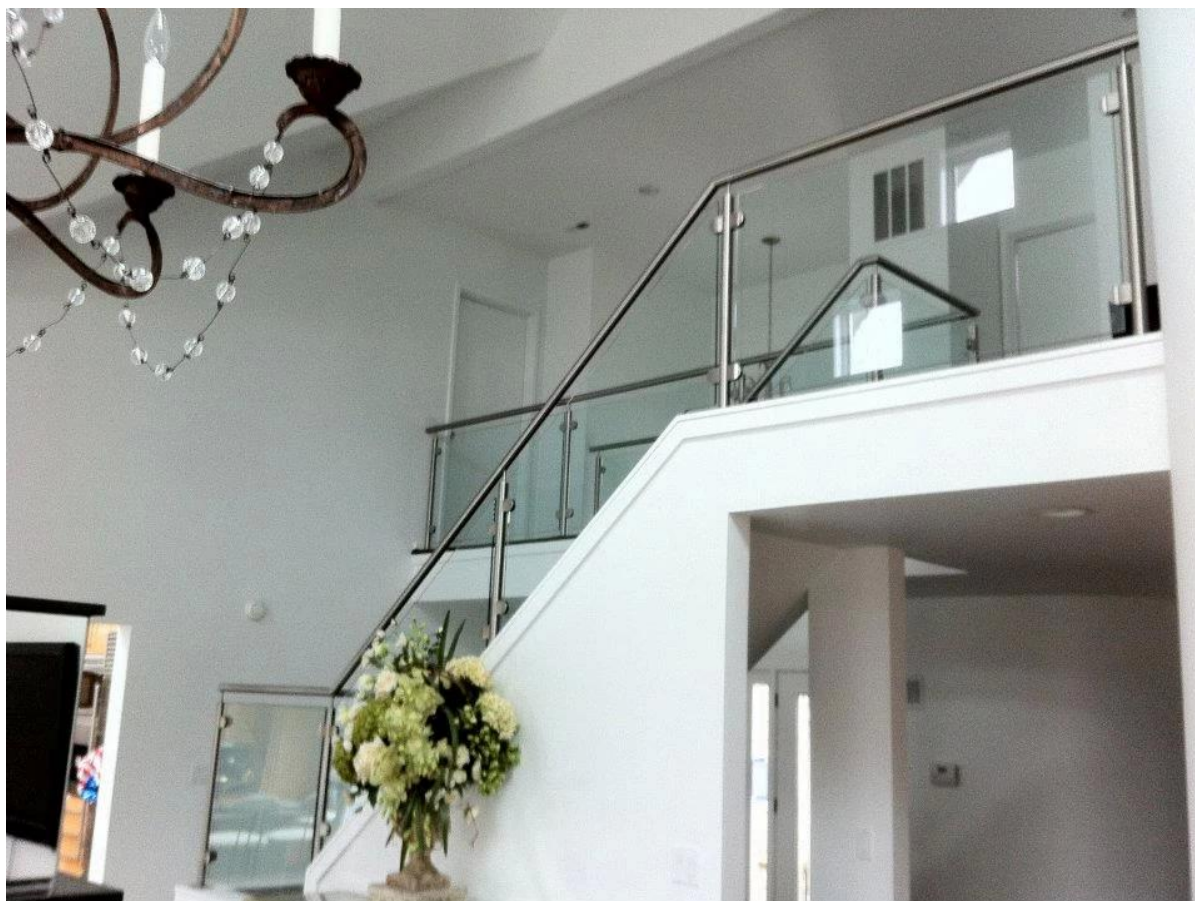


D zaciski typu szkła wykorzystywane są do posiadania 3/8 "grubości szyb, dostawy Shenzhen uruchamiania stal nierdzewna 304 D zaciskowe do wnętrza i stali nierdzewnej 316 Zaciski do użytku na zewnątrz.

Photo G102:



Zacisk D zainstalowany na szklanych balustradach:



Minimalne zamówienie: 10 szt

Informacje Opakowanie:

1 szt D zacisk zapakowane w małym pudełku, 10 szt w kartonie.



Port morski: Shenzhen

Jak dostarczamy?

- Jeśli quantity jest niewielka, możemy wysłać zamówienie przez DHL, UPS, FedEx, poczta itd.

- Jeśli zamówienie quantity jest ponad 1000 sztuk, możemy zorganizować transport morski do portu morskiego.