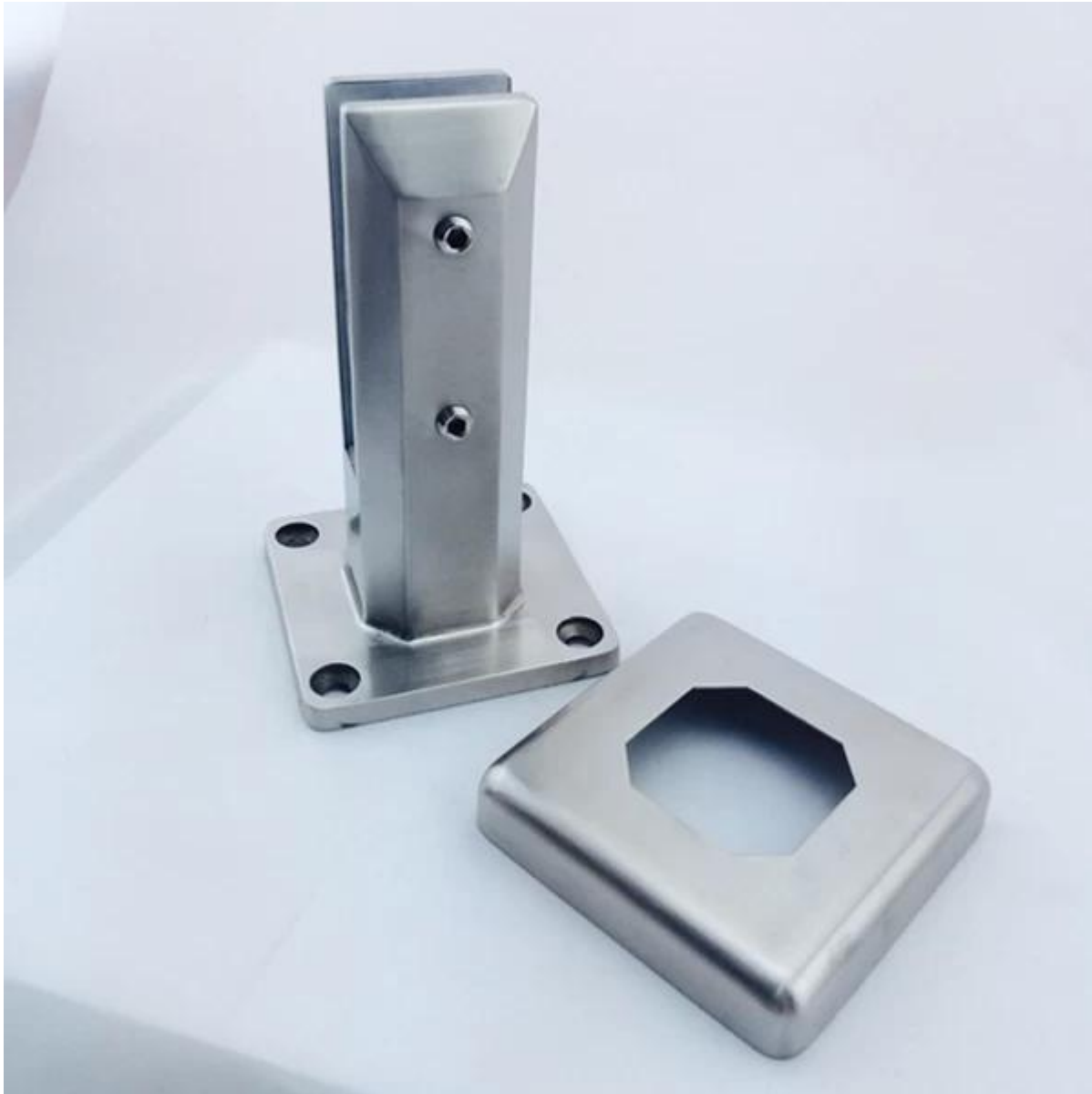


Stal nierdzewna 316 Czop bezramowa balustrada jest używany na całym basenów. 2 szt Czop wesprze 1 szt szklany panel.

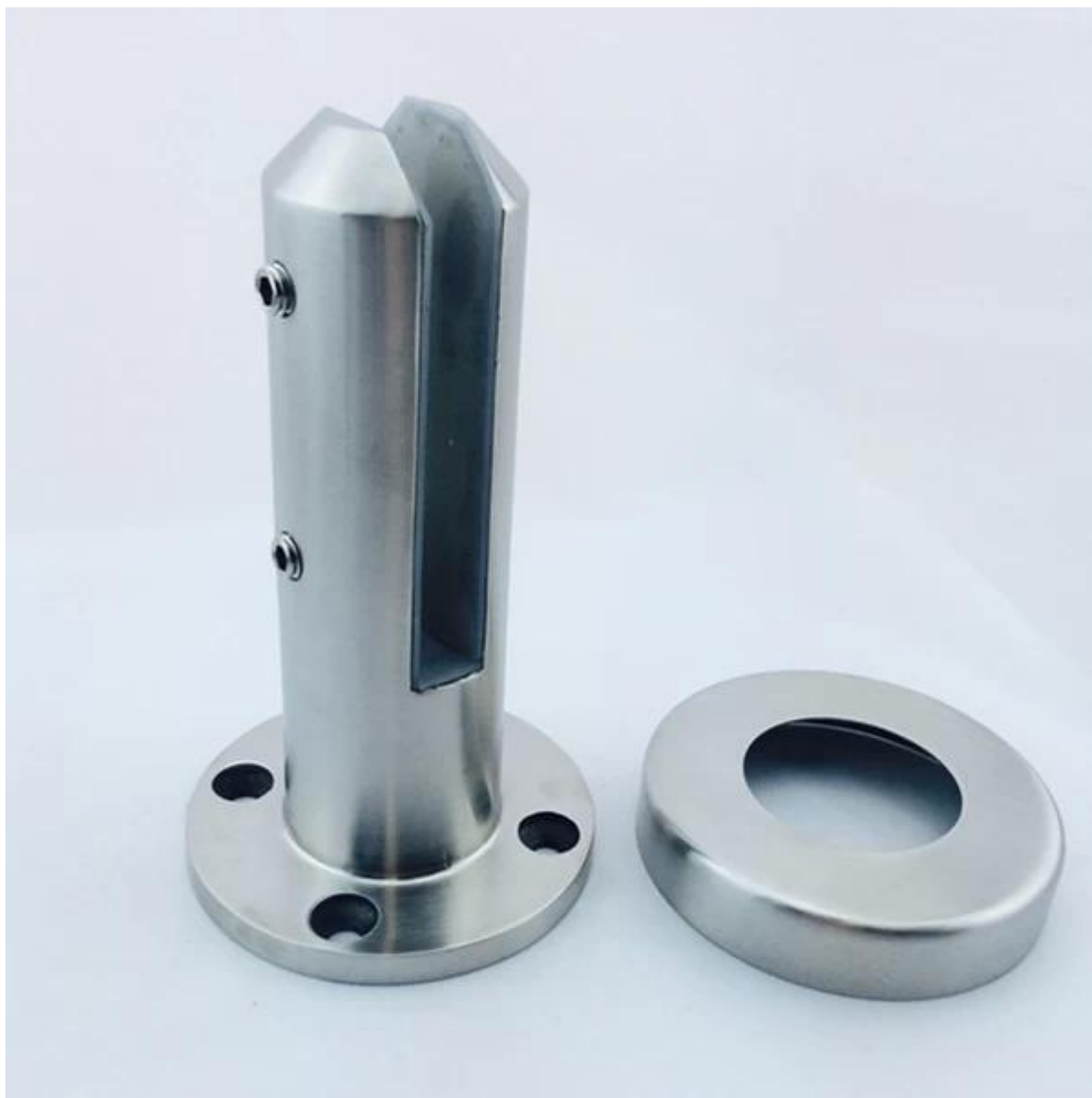
Shenzhen uruchomienie postara się, aby najlepsze basen ogrodzenia hardware's jakości dla naszych klientów na całym świecie.

Poniżej przedstawiono różne typy bezramowa balustrady Czop:

kwadratowa płyta podstawy tyle:



okrągłe typu płyta podstawy:



Typ rdzenia plac musztry:



Czop okrągły rdzeń wiertła



Shenzhen Uruchom CO., LTD jest producentem systemu balustrada ze stali nierdzewnej i hardware's od 2004 roku.

Nasza firma stała się uczestniczym SHENZHEN komory e-commerce w 2012 roku.

Produkujemy głównie basen sprzęt ogrodzenia w tym [szklane króćce](#) , [Szkło zatrzask](#) , [zawiasy bramy](#) , [postów: aluminium](#).

[mini top relingi](#) itp . Poza tym, kolejnym ważnym asortyment jest poręczy okucia, w tym ze stali nierdzewnej

Stal po, zacisk szkło, poręczy Uchwyt, Uchwyt patowa, złącze rury, napinacz kabel, kable, podstawa
Płyta i okładka, zaślepka.

Shenzhen Uruchom zapewnia nie tylko wysokiej jakości sprzęt, balustrada, ale również niestandardowy projekt dla

schody, balkon, basen ogrodzenia oba projekty wewnętrzne i zewnętrzne. Mamy eksportuje do

Północna Europa, USA, Kanada, Oceania i mają bardzo pozytywne informacje zwrotne dotyczące naszego produktu

jakości, jak również usługi.

Nie wahaj się skontaktować z nami, jeśli masz jakiegokolwiek wymagania dotyczące naszych linii produkcyjnych, można oczekiwać odpowiedzi w czasie z pierwszym profesjonalnych rozwiązań!