

Zacisk czopowy ze stali nierdzewnej 316 ze stali nierdzewnej dla bezszkieletowy szkło balustrada taki tak jak basen ogrodzenie , balkon szkło ogrodzenie itp.

1. Cechy zacisku czopa szklanego ogrodzenia basenu

| | |
|-----------------|---|
| Rodzaj | plac rodzaj baza płyta szkło czop |
| Model # | SBM |
| Materiał | dupleks 2205 , nierdzewny stal 316 |
| koniec | satyna, lustro , czarny (lub inny zabarwienie) |
| rozmiar | 50 * 50 mm |
| Wysokość | 168 mm |
| Baza pokrywa | w zestawie |
| Szkło grubość | 10-13.52 mm |
| Szkło otwory | Nie potrzeba szkło otwory |
| MOQ | 10 szt |
| Prowadzić czas | 5-30 dni , w zależności na zamówienie ilość |
| Podanie | Bezszkieletowy szkło ogrodzenie |
| Zapłata semestr | T / T ; Paypal |
| Transport | powietrze fracht / morze fracht |
| Projekt OEM | dostępny |

2. Zdjęcia zacisku szklanego czopa SBM -



Model: SBM

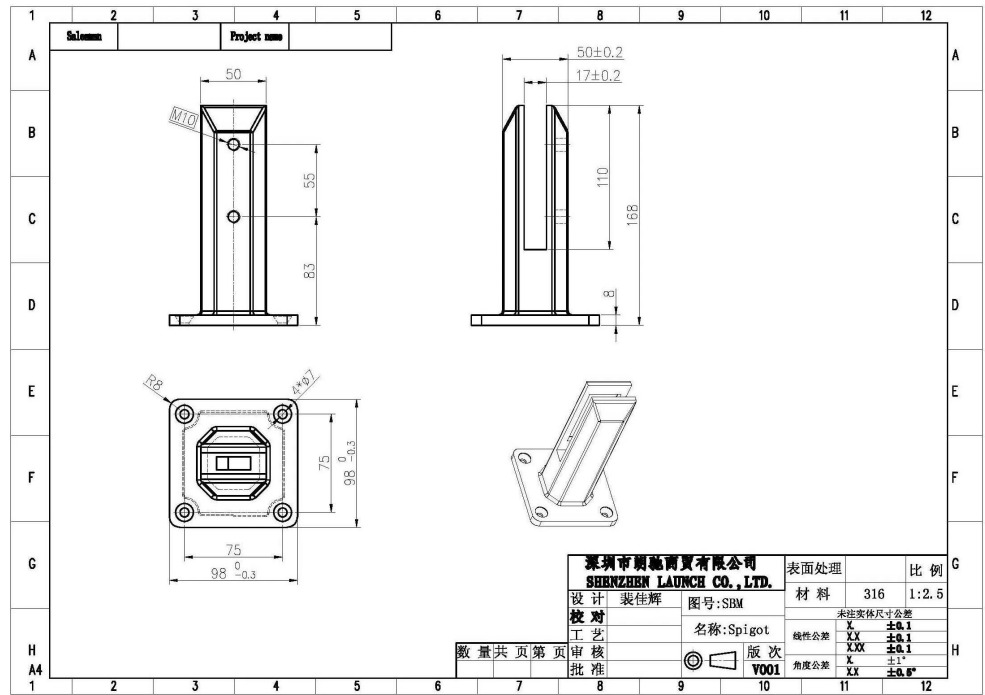


Mirror polished



Satin brushed

2. Rysunek czopa szklanego SBM



3. Zdjęcia produkcyjne zacisku czopu szklanego SBM -







szczegóły pakowania - 1 szt. w torbie, 12 szt. w karton

3. Pokaz projektu szklanego zacisku SBM





W celu uzyskania szczegółowych informacji prosimy o przesyłanie zapytań lub bezpośrednie połączenie.