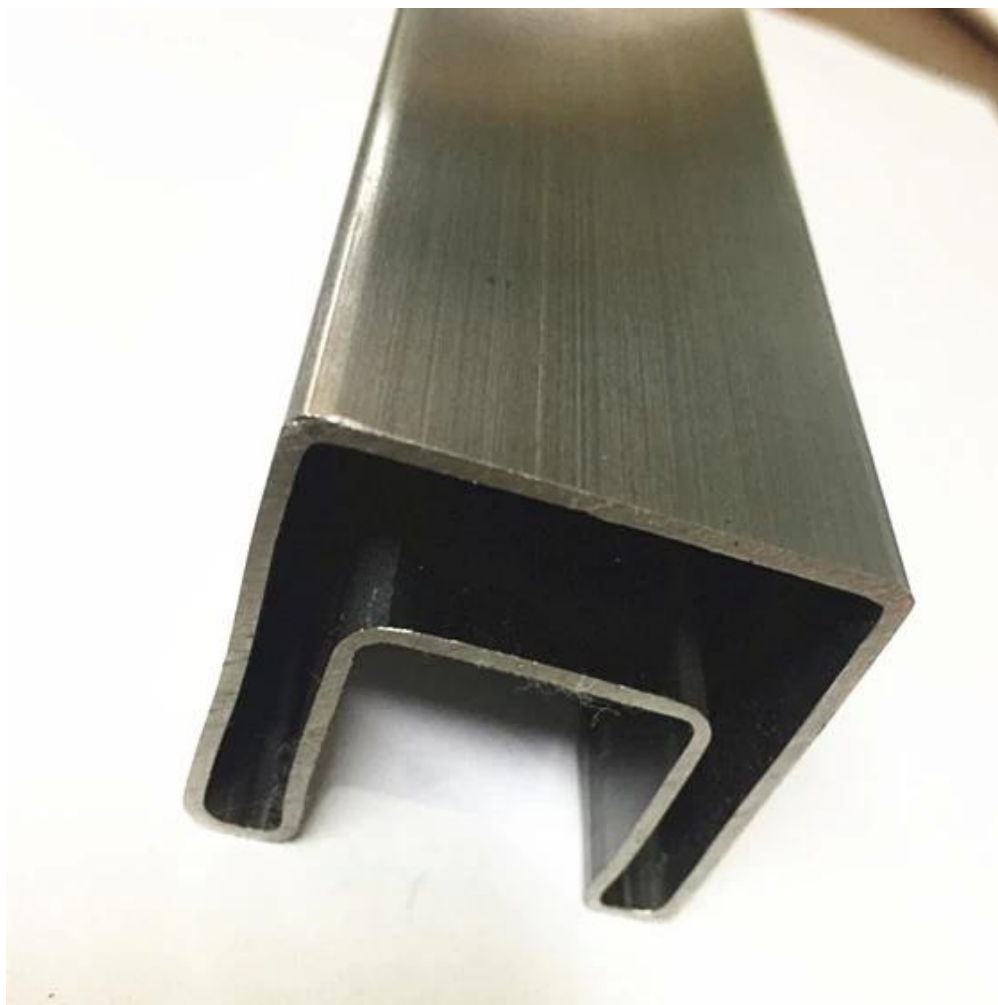


316L szczelina kwadratowa poręczy tube 40x40mm z gniazda 24x24mm, dla 15-19mm grubości szkła hartowane, uruchomionych w systemy szklane balustrady jako ograniczenie kolejowych.

1.Zdjęcia dla 40x40mm gniazdo poręczy rury , satynowany





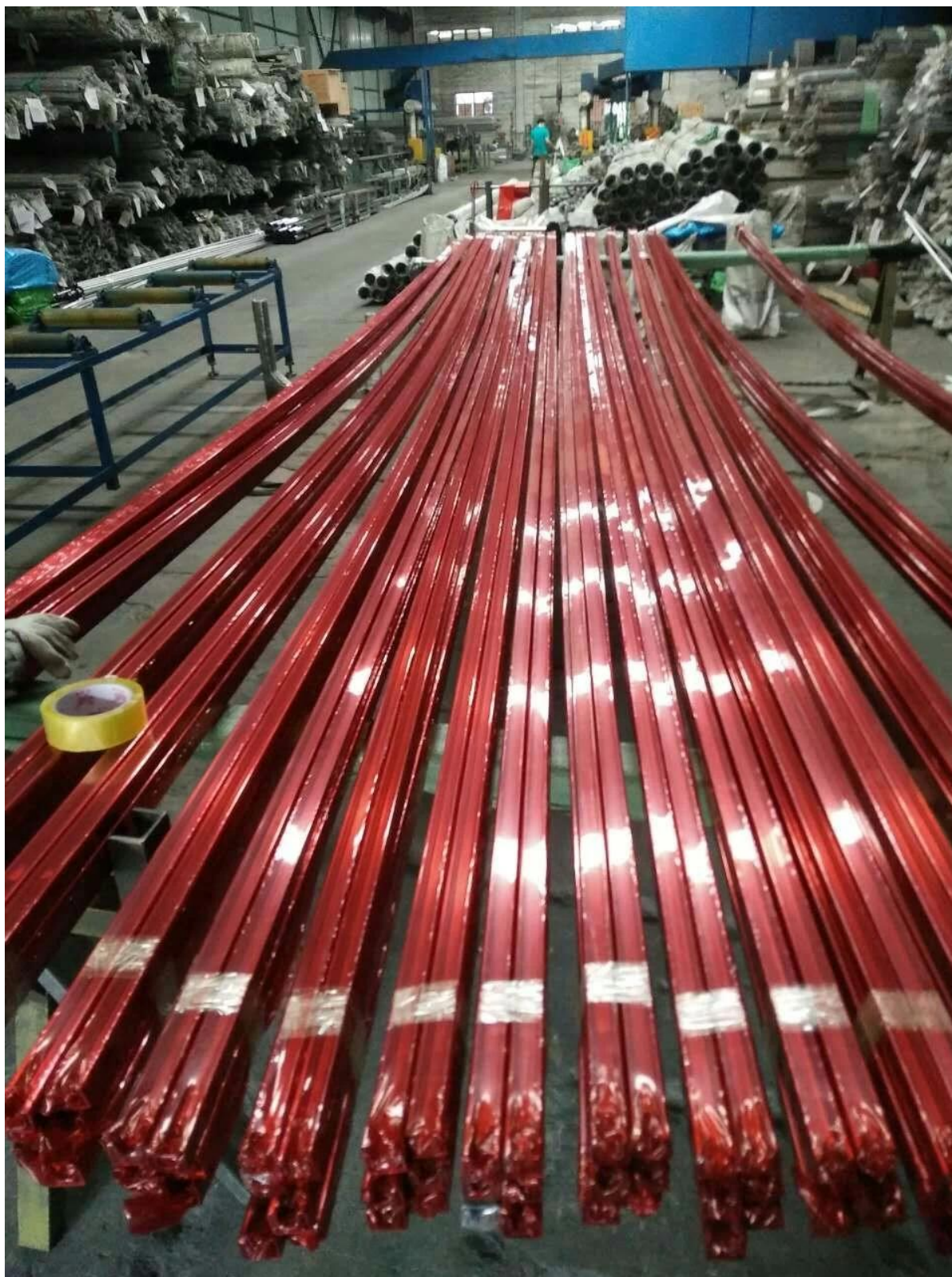


2. pakowanie Zdjęcia dla 316L szczelina kwadratowa Poręcz rurka 40x40mm  
Gniazdo 24x24mm

1 pc do plastikowego worka, a następnie do kartonu w kształcie rury, 100 szt do stalowej skrzyni, dla łatwego forklifting.







Prosimy o kontakt z nami, aby uzyskać zaktualizowane Cytat teraz!

Dziękuję.