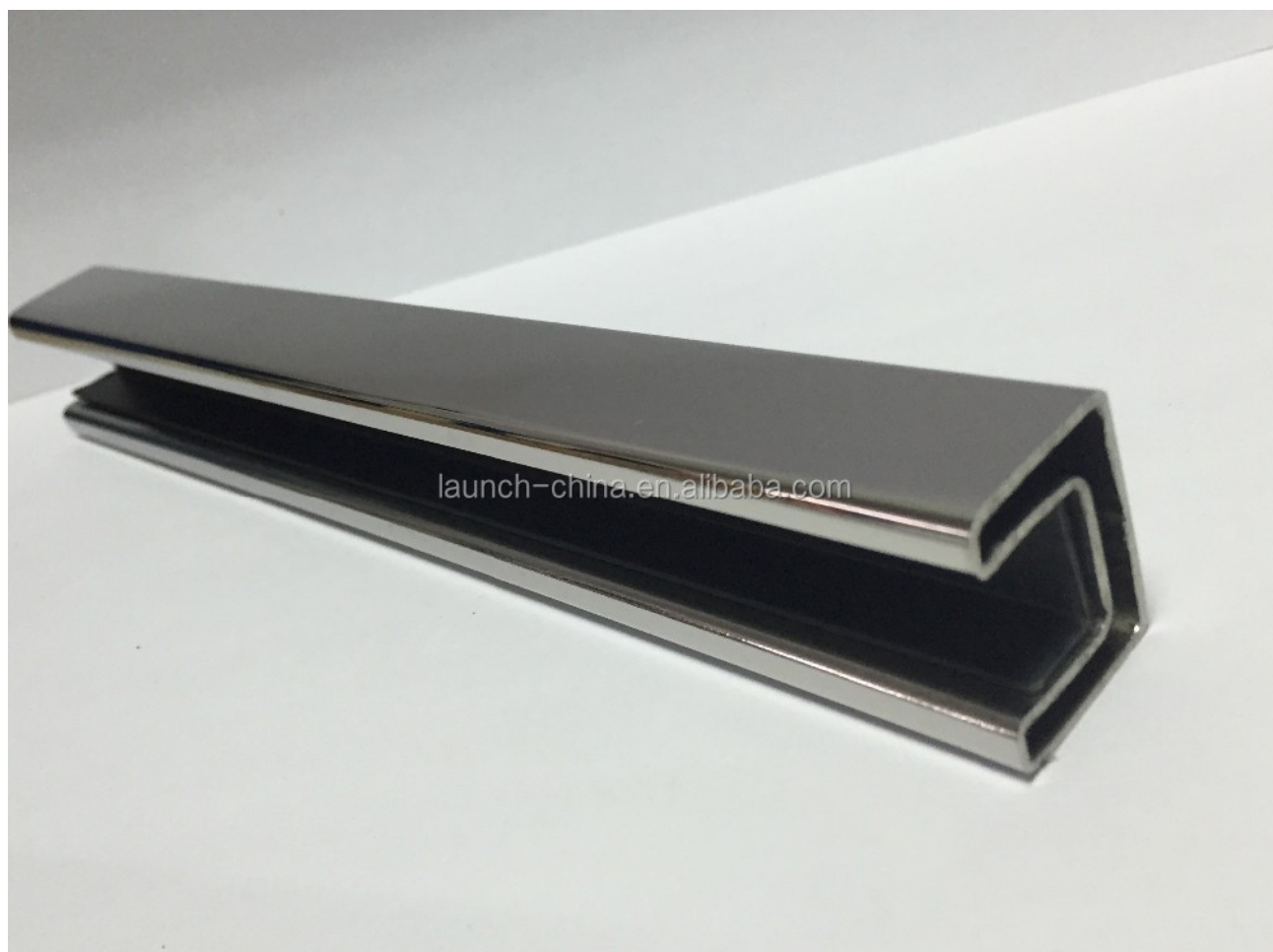


Rura ze stali nierdzewnej Gniazdo poręczy
8K polskie gniazdo ze stali nierdzewnej do poręczy rura 10-12.0mm grubość szkła

Kwadratowej rury Gniazdo:

- Rozmiar rurki: średnica 25 * 21mm
- grubość ścianki: 1.5-2mm
- Rozmiar rowka: 14 * 14mm
- każdy kawałek 5.8meter i mogą być cięte, jak swoimi żądaniami

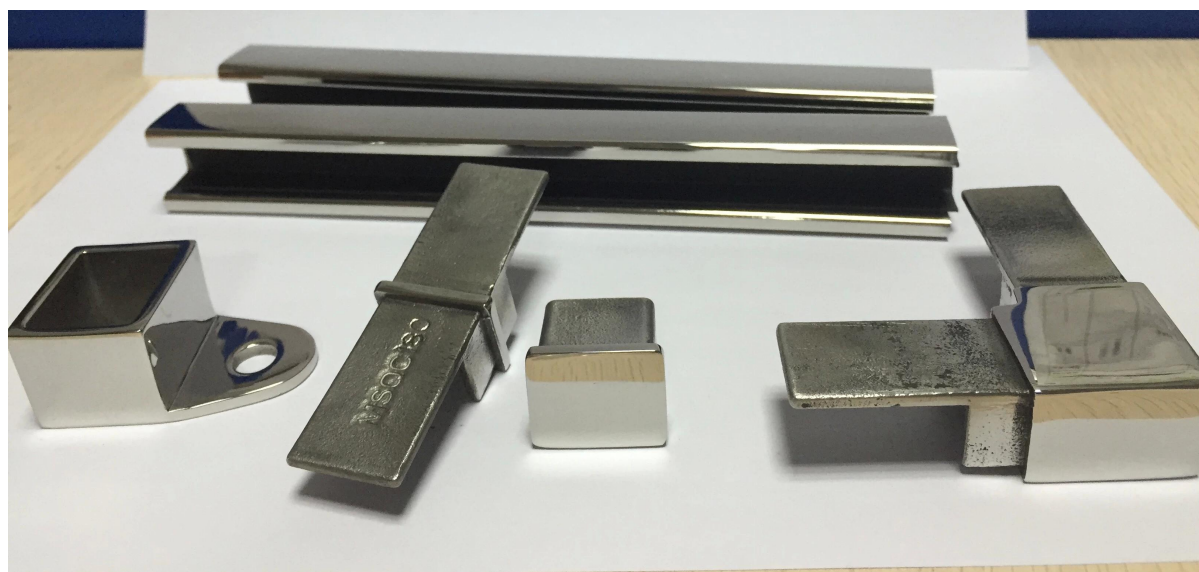


okucia:

- placy zaślepka
- kwadratowe złącze 90 stopni
- kwadratowe złącze 180 stopni
- Złącze kwadratowe ściany
- Materiał: AISI 304 / AISI316 / AISI316L
- Wykończenie: pędzlem lub lustro
- Zastosowanie: stosowany do ogrodzeń bezramowe ze szkła, szklane balustrady, poręcze góry



Square slot handrail series



Zdjęcia projektów:

1. House plany domu Balustrady ze stali nierdzewnej rura gniazdo szkło kryty balustrady:



2. Balcony wzory balustrad Balustrady ze stali nierdzewnej Rura projekt gniazdo:





Czop: [javascript: void \(0\); /* 1464243645885 */](javascript:void(0);/*1464243645885*/)



Dzięki za odwiedziny, Każda zainteresowana lub potrzeb, skontaktuj się ze mną swobodnie:

Kontakt: Joey Lan

Skype: launch-02.

E-mail: sales02@launch-china.cn.