

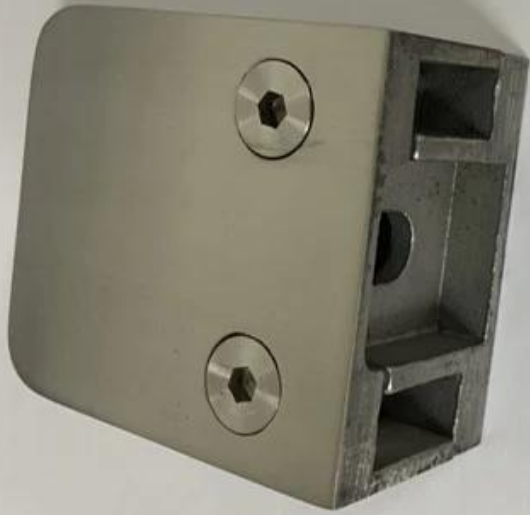
Uchwyty zaciskowe ze stali nierdzewnej 316 AISI do balustrad szklanych do paneli ze szkła hartowanego o grubości 8-12 mm. Zaciski szklane typu Square D mogą być w lustrzanym, satynowym, czarnym wykończeniu, zgodnie z wymaganiami.

Cechy zacisku szklanego -

1. Nr modelu G102
2. Materiał SS 304 do użytku wewnętrznego, SS316 do użytku na zewnątrz
3. Wykończenie: satyna, lustro, czerń, kolor drewna
4. rozmiar 44 * 44 * 25mm płaski montaż
5. rozmiar 48 * 44 * 25 mm
6. Do szkła o grubości 8mm 10mm 12mm
7. Może być zamontowany na słupku / ścianie / drewnie

Zdjęcia kwadratowego zacisku szklanego typu D-







KEBIL 科比奥®



SX-7001D

386.7

g
lb
oz
s

NET
PCS

UNIT

教学用

ON/OFF

TOPWE

ZERO
TARE

Electronic Compact Scale

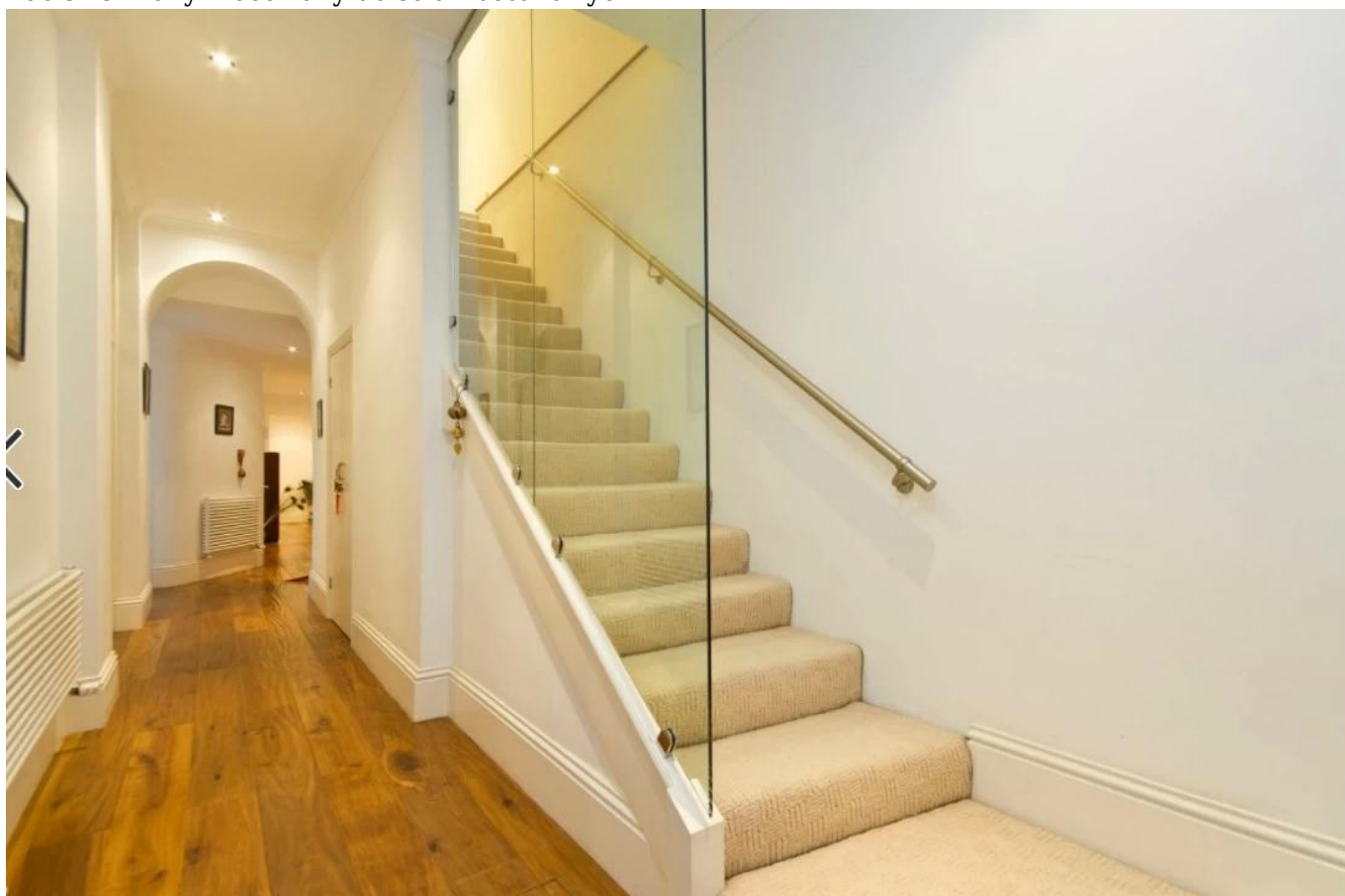




Zacisk szklany mocowany do słupków ze stali nierdzewnej



Zacisk szklany mocowany do ścian betonowych



Zacisk szklany mocowany do drewnianych poręczy



Inne modele zacisków do szkła-

GLASS CLAMP



| Part No. | Material | Finish | Size | Glass thickness |
|----------|------------|----------|--------------|-----------------|
| • G102 | • AISI 304 | • Satin | • 44x44x25mm | • 8-10mm |
| • G102R | • AISI 316 | • Mirror | • 44x44x25mm | |



| Part No. | Material | Finish | Size | Glass thickness |
|----------|------------|----------|--------------|-----------------|
| • G103 | • AISI 304 | • Satin | • 50x45x22mm | • 8-8mm |
| • G103R | • AISI 316 | • Mirror | • 52x45x22mm | |



| Part No. | Material | Finish | Size | Glass thickness |
|----------|------------|----------|--------------|-----------------|
| • G104 | • AISI 304 | • Satin | • 50x45x26mm | • 8-10mm |
| • G104R | • AISI 316 | • Mirror | • 52x45x26mm | |



| Part No. | Material | Finish | Size | Glass thickness |
|----------|------------|----------|--------------|-----------------|
| • G105 | • AISI 304 | • Satin | • 55x45x28mm | • 10-12mm |
| • G105R | • AISI 316 | • Mirror | • 58x45x28mm | |



| Part No. | Material | Finish | Size | Glass thickness |
|----------|------------|----------|--------------|-----------------------------|
| • G106 | • AISI 304 | • Satin | • 50x45x25mm | • 6-8mm • Used at corner |
| • G106R | • AISI 316 | • Mirror | • 52x45x25mm | |



| Part No. | Material | Finish | Size | Glass thickness |
|----------|------------|----------|--------------|-----------------|
| • G107 | • AISI 304 | • Satin | • 63x45x28mm | • 10mm |
| • G107R | • AISI 316 | • Mirror | • 66x45x28mm | |



| Part No. | Material | Finish | Size | Glass thickness |
|----------|------------|----------|--------------|-----------------|
| • G108 | • AISI 304 | • Satin | • 56x55x25mm | • 10-12mm |
| • G108R | • AISI 316 | • Mirror | • 58x55x25mm | |



| Part No. | Material | Finish | Size | Glass thickness |
|----------|------------|----------|------------|-----------------|
| • BC-60 | • AISI 304 | • Satin | • Dia 60mm | • 8-12mm |
| | • AISI 316 | • Mirror | | |



| Part No. | Material | Finish | Size | Glass thickness |
|------------|------------|----------|-----------|-----------------|
| • BC-60x35 | • AISI 304 | • Satin | • 80x35mm | • 8-12mm |
| | • AISI 316 | • Mirror | | |



| Part No. | Material | Finish | Size | Glass thickness |
|----------|------------|----------|-----------------|-----------------|
| • CB-180 | • AISI 304 | • Satin | • glass to wall | • 8-12mm |
| | • AISI 316 | • Mirror | | |



| Part No. | Material | Finish | Size | Glass thickness |
|----------|------------|----------|--------------|-----------------|
| • CB-60 | • AISI 304 | • Satin | • 52x52x25mm | • 8-12mm |
| | • AISI 316 | • Mirror | | |



| Part No. | Material | Finish | Size | Glass thickness |
|----------|------------|----------|-------------|-----------------|
| • PV-90 | • AISI 304 | • Satin | • 50x51.3mm | • 8-12mm |
| | • AISI 316 | • Mirror | | |



| Part No. | Material | Finish | Size | Glass thickness |
|----------|------------|----------|-----------|-----------------|
| • PV-180 | • AISI 304 | • Satin | • 60x25mm | • 10-12mm |
| | • AISI 316 | • Mirror | | |

Mamy różne rodzaje zacisków do szkła, które działają dla szkła o grubości od 6 mm do 13,52 mm. W przypadku różnych modeli zaciski do szkła mają różne rozmiary.

Jeśli potrzebujesz wyceny, skontaktuj się z nami.

Shenzhen Launch Co., Ltd.

[Zweryfikowane przez SGS, raport nr 19536352_P + T](#)

Biuro dodaj:

B5-003, 5 / F-Block 3, Yilida Building, No. 1092 Nanshan Road, Dystrykt Nanshan, Shenzhen, Chiny, kod pocztowy 518054

Tel: 86-755-86037559 Faks: 86-755-86372611

MOB (WhatsApp, Wechat, Viber) + 86135 9027 3543

Dodanie fabryczne:

1 piętro, budynek A, strefa przemysłowa Ruixin Hengye nr 3, Taixing Road, miasto Shigu, dzielnica Tangxia, Dongguan

miPoczta . sales01@launch-china.cn