

Szczotkowany kwadratowy słupek ze stali nierdzewnej do ściany D  
Zaciski szklane do szkła 8-10 mm do konstrukcji bezramowych  
balustrad szklanych.

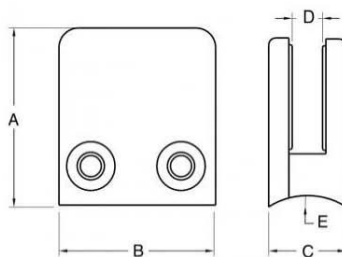
1). Okular. do kwadratowego słupka do ściany D zacisk do szkła

- Wymiar 44 \* 44 \* 25 mm
- Grubość szkła 8-10 mm
- Stal nierdzewna 304/316
- satyna lub wykończenie
- MOQ 10 szt
- Model nr G102



**glass clamp**

- Item # G102
- For 8-10mm thickness glass



CODE	A	B	C	D	E
G102	44	44	25	11	0

2). Zdjęcia dla kwadratowego słupka do zacisku do szkła D, G102

Z okrągłym tyłem do montażu na okrągłym słupku -



Pin zabezpieczający dostępny w razie potrzeby, szkło wymaga otworów, jeśli potrzebny jest pin zabezpieczający



**G102**

glass clamp

• Packing info.

- 1 pc into a plastic bag , 10 pcs into a small box ; 100 pcs into a carton



3, zdjęcia projektu szcztokowanego kwadratowego słupka ze stali nierdzewnej do zacisków szklanych D do szkła 8-10 mm

