

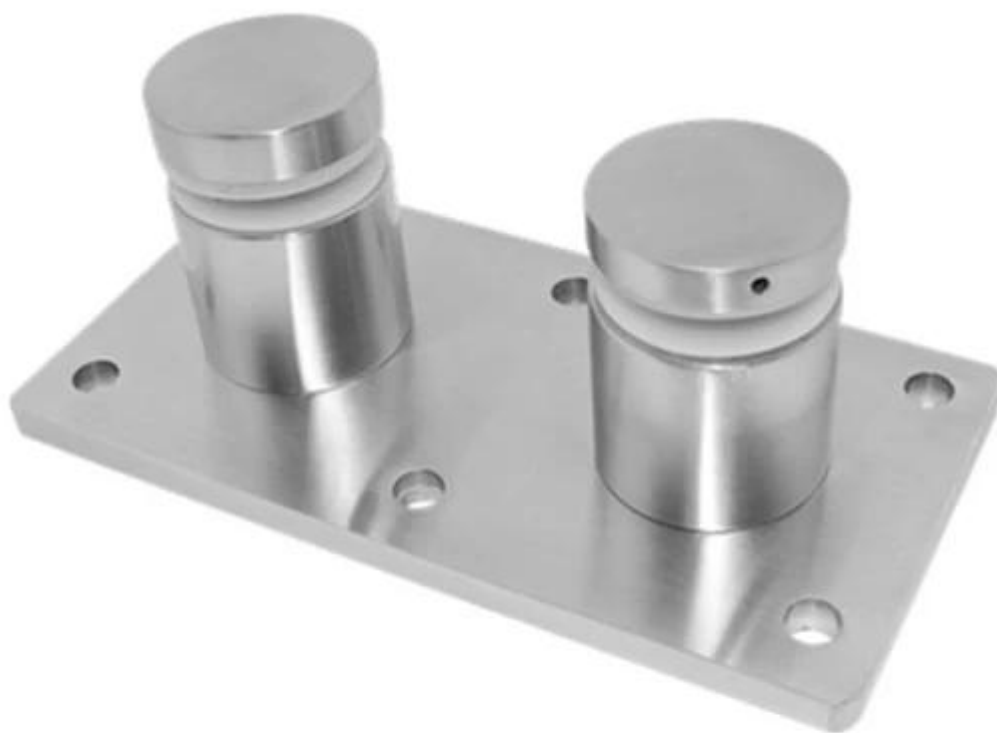
Mocowanie do szyny szklanej CRL ze stali nierdzewnej 316 o dużej wytrzymałości z płytą montażową, przeznaczone do montażu w drewnie lub betonie.

Funkcje -

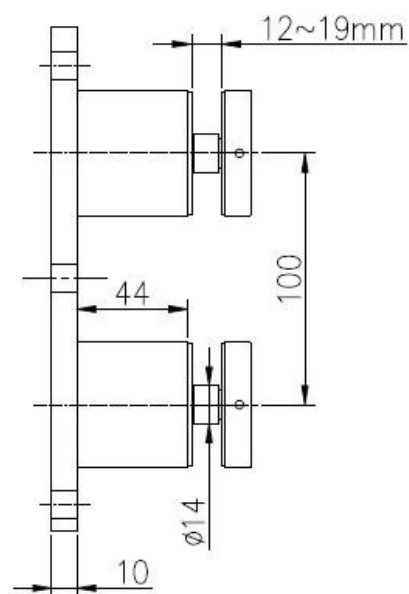
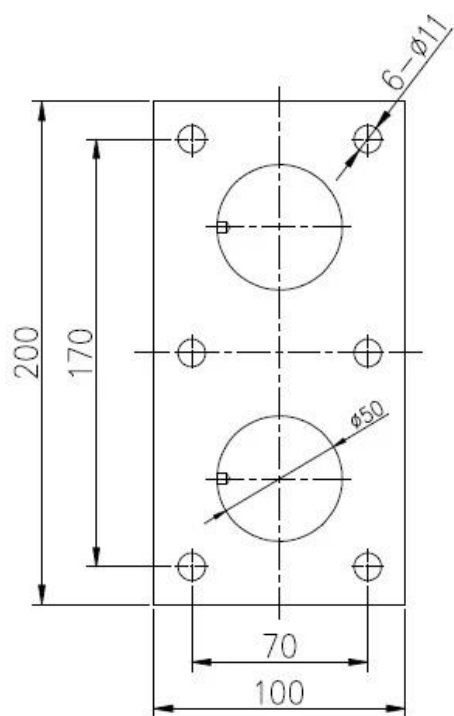
1. Nr modelu SF-50T
2. Waga około 3,5 kg na szt
3. Do szkła o grubości od 10 mm do 21,52 mm
4. można mocować do podłoża drewnianego, betonowego lub stalowego

Zdjęcia i rysunek mocowania szyny szklanej CRL z płytą montażową -





SF-50 T





Powiązane przedmioty -
Szkło hartowane do balustrad szklanych, kliknij zdjęcie po więcej szczegółów



Szklany króciec do balustrad szklanych

Glass spigot



MODEL # SBM



MODEL # SCM



MODEL # RBM



MODEL # RCM