

Chiny producent stali nierdzewnej poręcze na ganek / taras / balkon

szklane balustrady ze stali nierdzewnej jest szeroko stosowane w projektach domów, zarówno budynku komercyjnego i prywatnego budynku.

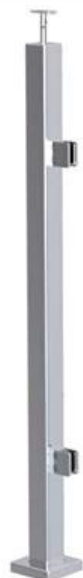
Słupki wykonane są ze stali nierdzewnej, która ma dobre właściwości antykorozyjne i długoterminową gwarancję.

Panele szklane są hartowane i krawędź bezpieczeństwa polerowane, 8mm grubości 12mm, okazały się być na tyle silne, jak barierki.

porcelana poręcze ze stali nierdzewnej do kroków na zewnątrz, szkło hartowane wzorów balustrady szklane, balustrady ze stali nierdzewnej

- Jednym ze sposobów kotwica po





**LCH-103**

- Po średnim dwukierunkowy



**LCH-107**



**LCH-104**

- Dwukierunkowy narożna

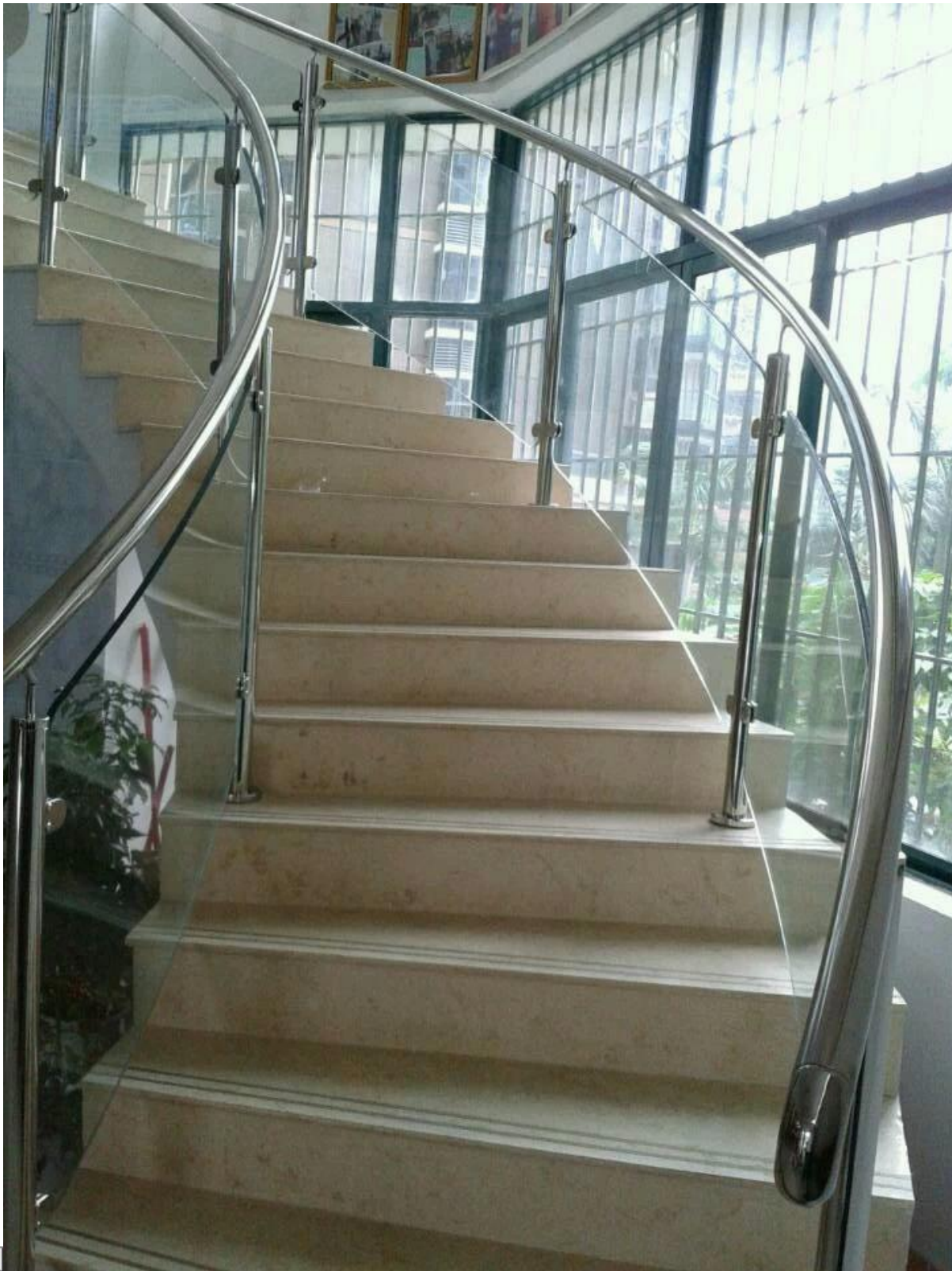


**LCH-108**



**LCH-105**

System zakrzywione schody szklane balustrady na stal nierdzewna szkło balkon poręcze, balustrady na zewnątrz systemu



[ISO9001: stal nierdzewna 2008 zacisk D szkło dla balustrady ze szkła hartowanego 10-12mm](#)



G105R

Zaciski szklane balustrady ze stali nierdzewnej do ściany lub słupka kwadratowego



## G105

### **Nie jest to dokładnie to, czego szukasz?**

Prosimy przejść do [Strona główna](#), A my pomożemy Ci znaleźć produkt, którego potrzebujesz.  
lub [Skontaktuj się z nami](#) bezpośrednio do zaleceń.

Dzięki za odwiedzin!

Każde zapytanie lub zapytania, proszę zostawić mi wiadomość.  
Otrzymasz informację zwrotną w ciągu 24 godzin.