

## Zewnętrzny i wewnętrzny regulowany zacisk do czopu szklanego do systemu balustrad szklanych

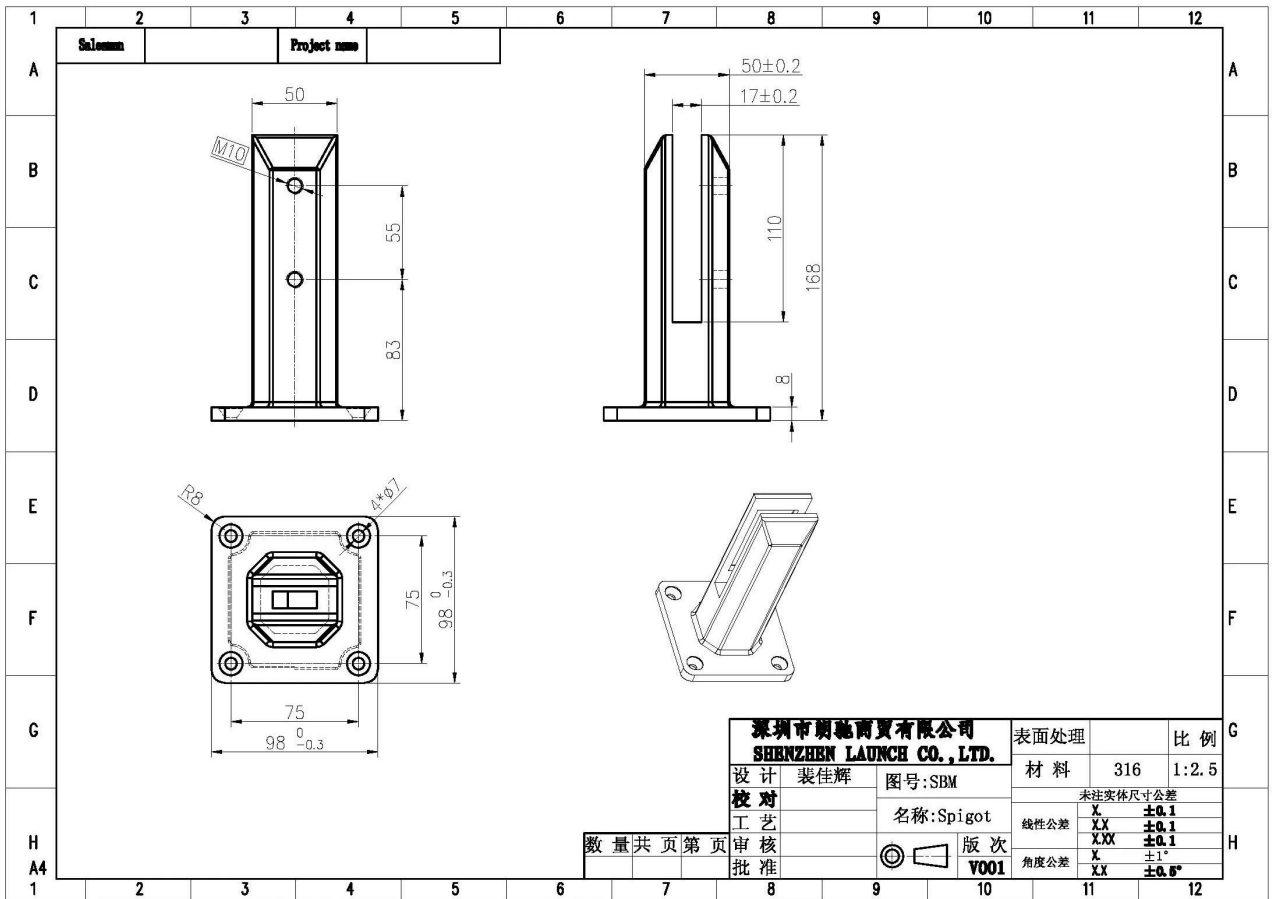
### Opis produktu

<b>Produkt Mamnie</b>	Zewnętrzny i wewnętrzny regulowany zacisk do czopu szklanego do systemu balustrad szklanych
<b>Materiał</b>	Duplex 2205 / stal nierdzewna 316
<b>Standard</b>	Standard australijski <b>AS 1926.1-2012</b> : Bariery bezpieczeństwa dla basenów
<b>Instalacja</b>	4 x 11 mm wpuszczane otwory wpuszczane do montażu wkrętów do drewna lub śrub z łbem stożkowym
<b>koniec</b>	Polerowany na lustro / satynowy szczotkowany / czarny galwanizowany / czarna powłoka proszkowa
<b>Dla Glass TGrubość</b>	8-13,52 mm (bez otworu w szkłe)
<b>Wysokość</b>	168mm
<b>Rozmiar okładki dolnej</b>	100x100mm dla kwadratu, średnica 100mm dla okrągłego
<b>Montowanie</b>	Montaż na powierzchni / podłodze
<b>Metoda produkcji</b>	Casting (wysoka jakość)
<b>Szczegóły pakowania</b>	1) Jeden kawałek w jedną torebkę bąbelkową, a następnie w jedno białe pudełko 2) 12 sztuk w kartonie tekturowym 365x330x230mm 3) Pakowanie jako wymagania klientów
<b>Podanie</b>	Ogrodzenie basenu / balkon / taras / schody balustrada szklana
<b>Inspekcja fabryki</b>	Dostępny
<b>Sobszerny</b>	Dostępny
<b>MOQ</b>	10 kawałków. Możesz zamówić zgodnie z twoją pracą wymaganie.
<b>OEM i ODM Usługa</b>	Dostępny



## **Zacisk szklanego czopa Destails**

### **1) Rysunek techniczny zacisku szklanego czopa**



## 2) Zdjęcia zacisku szklanego czopa

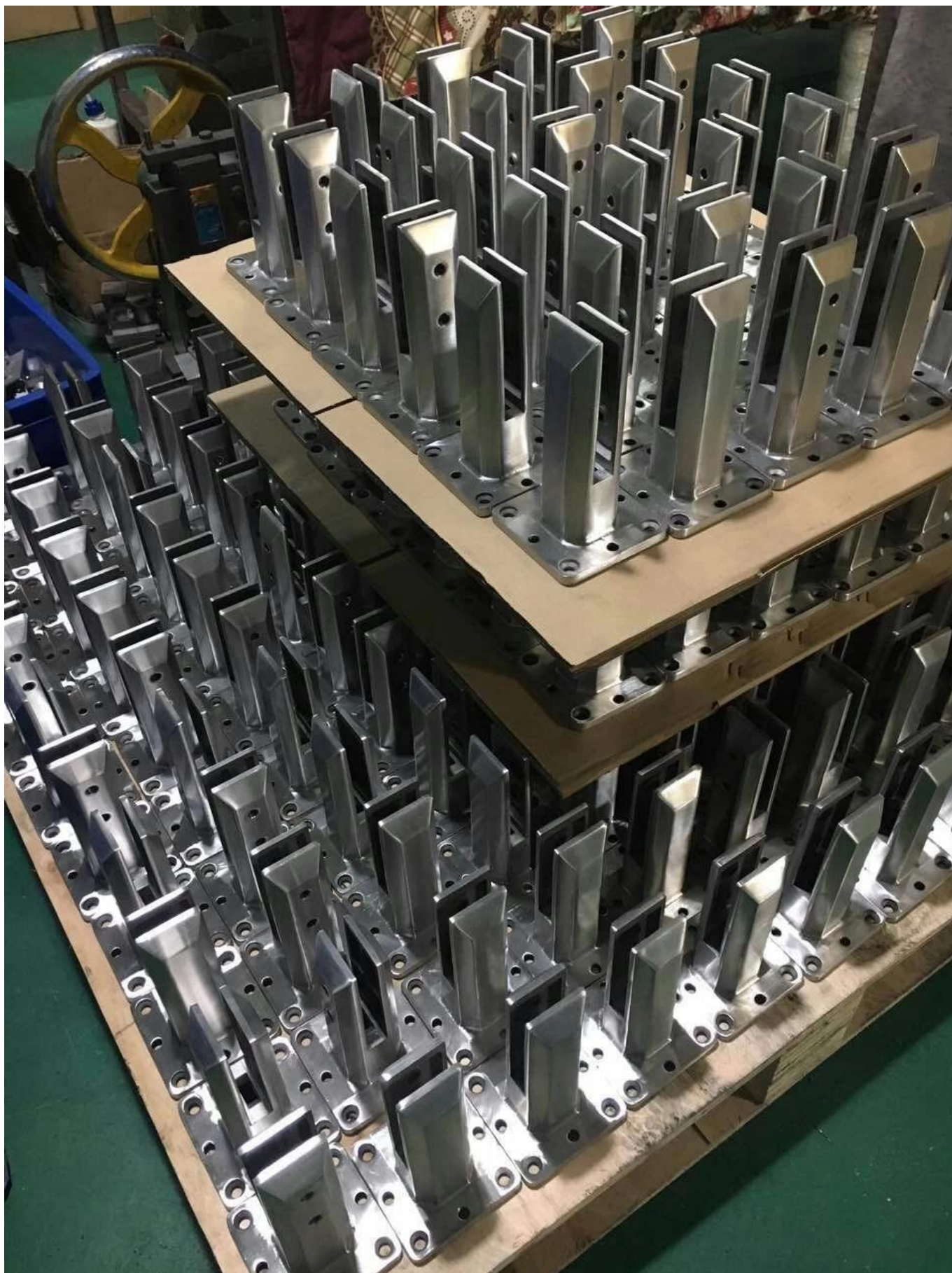


U shape  
gasket

2 pcs adjustable screws

base cover





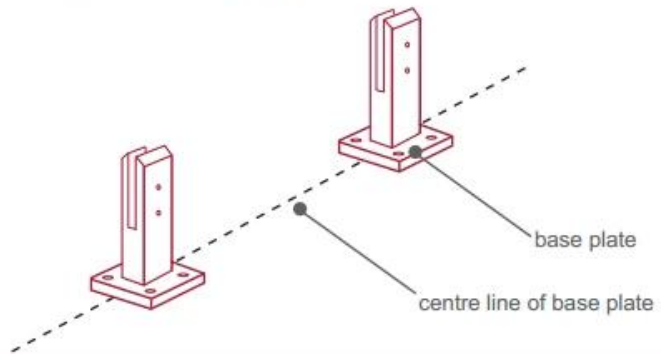
### **3) Instrukcja instalacji zacisku szklanego czopa**



## fixing method: base plate spigots

Mark out the centre line of proposed glass fence with a chalk line. Determine clamp location based on a sheet size (recommendation on pages 1 & 2). Use base plate as a template to mark out the hole positions and drill holes to suit.

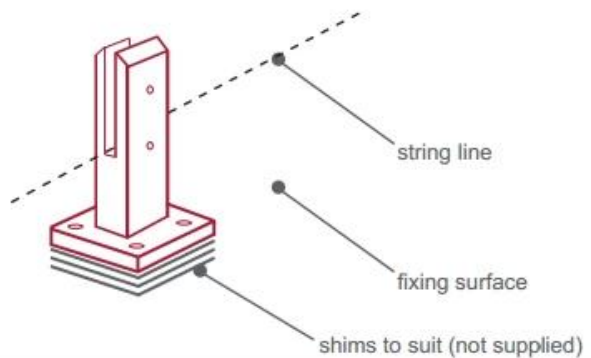
**Note:** Do not exceed 100mm gaps between glass panels. Optimum gap is 40mm to 60mm



Now the base plated spigots can be fitted to the floor and plumbed via shims (not supplied) under the base plates. Be sure to tighten firmly as the smallest of movement at the base plate will result in noticeable movement at the bottom of the glass fence.

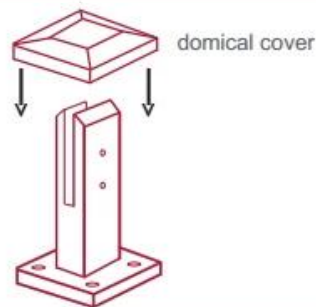
**Tip:** By setting the two outer spigots of your total span, a string line can be run in the 'throat' of the spigots, giving correct height for all spigots in between

**Note:** Do not exceed 100mm gap from the fixing surface to the bottom of the glass



When all spigots are installed, slip domical cover the top of the spigot to hide fixings. It will be necessary to turn the adjustment screws on the spigot face all the way in to allow cover to pass over

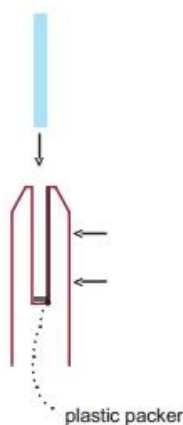
**Note:** Same installation method applies to round base plate spigot



The glass is then installed to the spigots. Place plastic packers between glass & spigot, at no stage should glass touch the metal

### How adjustability works:

1. Place glass in spigot
2. Fix/ tension glass both sides with allen key



## Bezpieczne opakowanie ze szklanym czopem

1. Jeden kawałek w jedną torebkę bąbelkową, a następnie w jedno białe pudełko. 12 sztuk w kartonie tekturowym 365x330x230mm.
2. Pakowanie jako wymagania klientów.

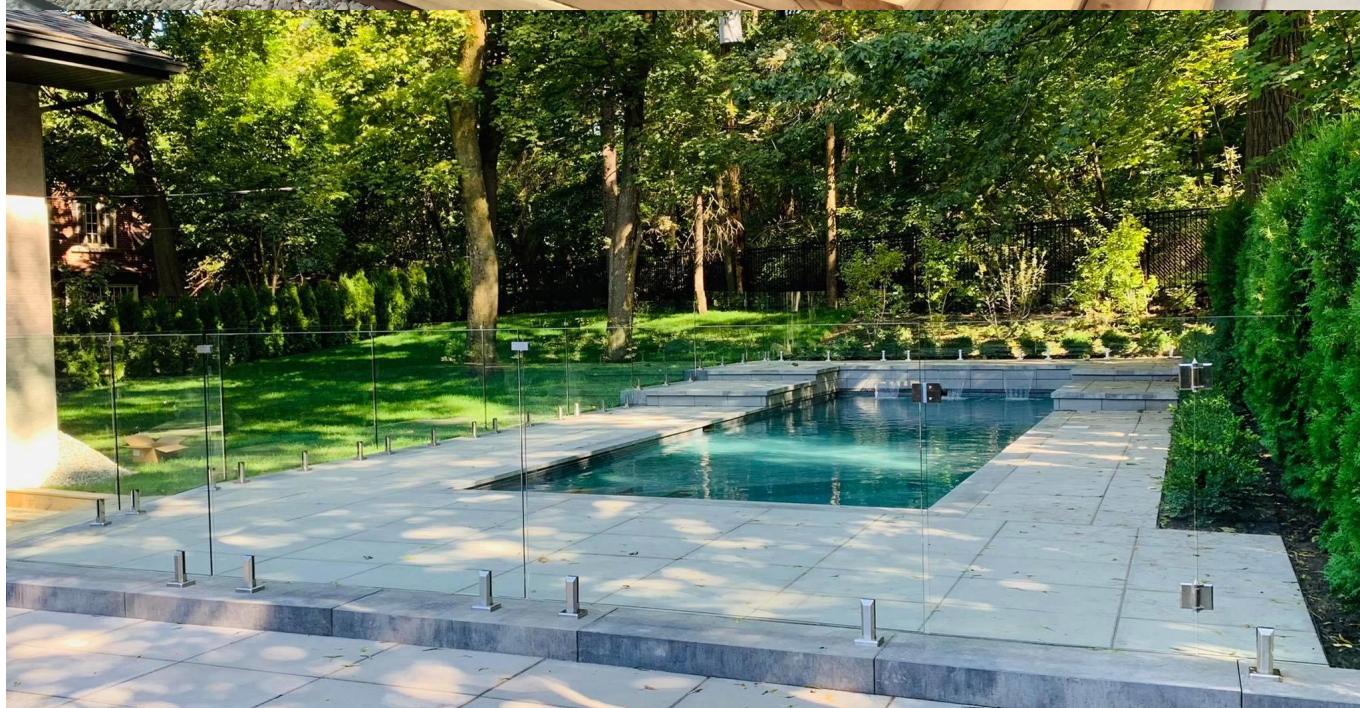




**Zacisk do czopa ze stali nierdzewnej Projekty**







## **FAQ**

1. jaki masz materiał?

SS304, SS316, SS316L, duplex 2205, itp.

## 2. czy możesz przesłać mi cały cennik?

Przepraszamy, ponieważ cena zależy od wielu czynników, takich jak ilość, rodzaj materiału, obróbka powierzchni i tak dalej, po potwierdzeniu szczegółowych wymagań przedstawimy Ci dokładną wycenę.

## Czy oferujecie usługi OEM i ODM?

Tak, możemy wykonać produkty według twoich rysunków technicznych lub próbek. Jesteśmy profesjonalistami w zakresie odlewania inwestycyjnego, odlewania ciśnieniowego, tłoczenia, obróbki CNC itp.

## 4. jaki rodzaj płatności akceptujesz?

T / T, L / C, PayPal, West Union itp.

## 5. jaki jest twój termin płatności?

T / T (30/70) lub L / C w zasięgu wzroku.

## 6. jaki jest twój czas dostawy?

W ciągu 5 dni roboczych w przypadku artykułów z gorącej sprzedaży. 15-25 dni roboczych na zamówienia kąpieli.

## Czy oferujecie usługi posprzedażowe?

Oczywiście na każde pytanie po zakupie naszych produktów odpowiemy w ciągu 24 godzin.

## **Kontakt**

Wszelkie pytania lub pytania proszę zostawić wiadomość. Odpowiemy najszybciej, jak to możliwe!

W przypadku pilnych pytań prosimy o kontakt poniżej:

Kontakt: Wendy

E-mail: [sales04@launch-china.cn](mailto:sales04@launch-china.cn)

Mob / WhatsApp / WeChat: + 86159 8933 9827