

## **Cena fabryczna Sprzedaż bezpośrednia Na zewnątrz 2-3 stopnie Pasuje do czarnego zestawu poręczy z kutego żelaza Balustrady i poręcze schodów**

Nazwa produktu	Poręcz ze stali ocynkowanej	Standardowy rozmiar	Wys. 1,1 M*Szer. 1,2 m
Limit wysoki	2 M	Grubość rury	1,2-2,5 mm
Partia początkowa	20 m lub 20□	Miejsce Produktu	Prowincja Guangdong, Chiny
Materiał	Stal	Metoda kalkulacji ceny jednostkowej	Wysokość poniżej 1,2 m w metrach, wysokość powyżej 1,2 m w kwadracie
Rzemiosło	zmontowane i spawane	Obróbka powierzchniowa	Malowana proszkowo



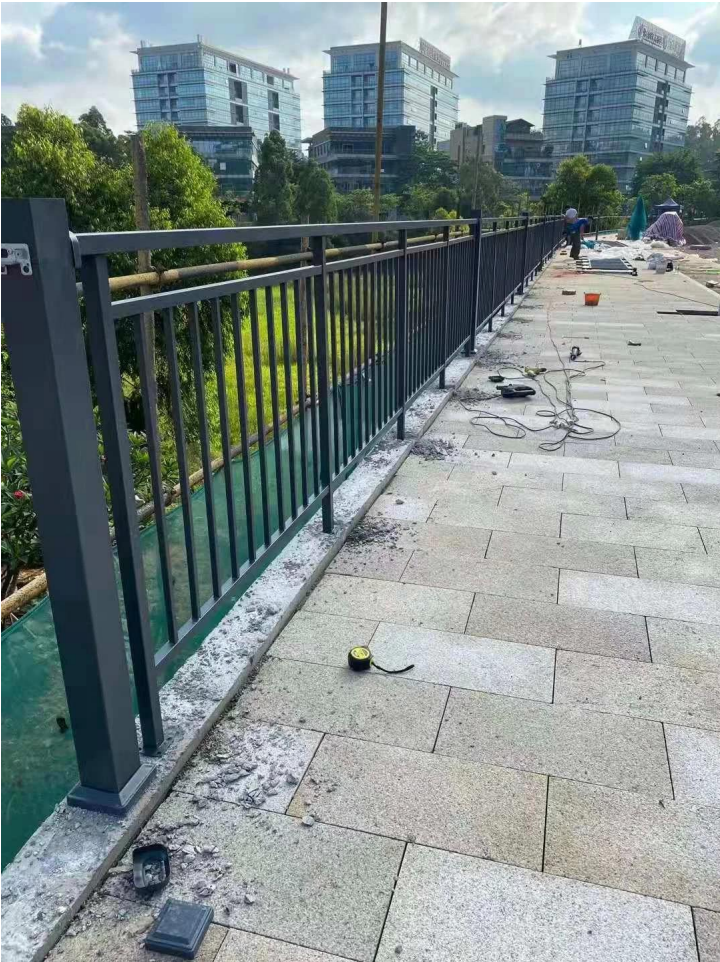












## Montaż:





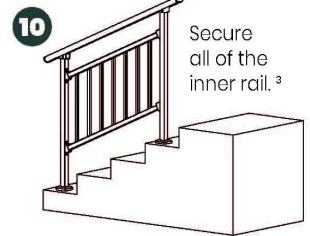
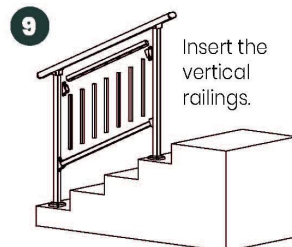
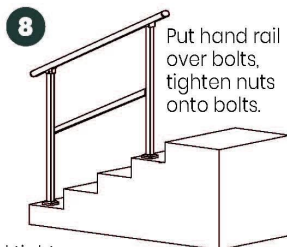
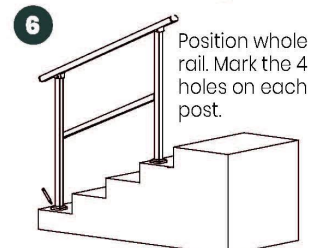
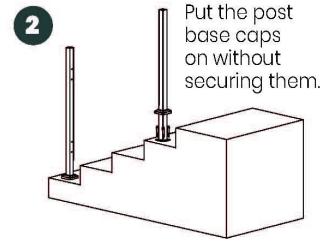
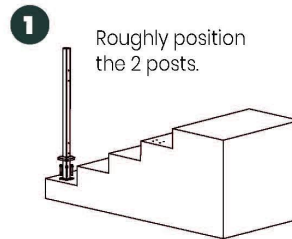
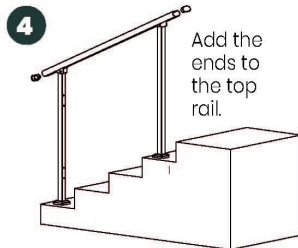
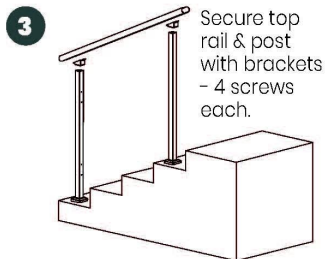


**Instrukcje instalacji:**

# Guard Rail Assembly Instructions

**Tools Required:** Electrical Power Drill  
(Impact Drill Preferred)

**Overview:** Assemble the rail and position it before marking holes for drilling. Improper installation can lead to failure of rail system or injury.



<sup>2</sup> Double check posts are parallel and tight against inside rail before marking holes for drilling.

<sup>1</sup> Inside rail will be loose until each post is secured to the ground.

<sup>3</sup> Push and pull top rail & inside rail to ensure all is secure.

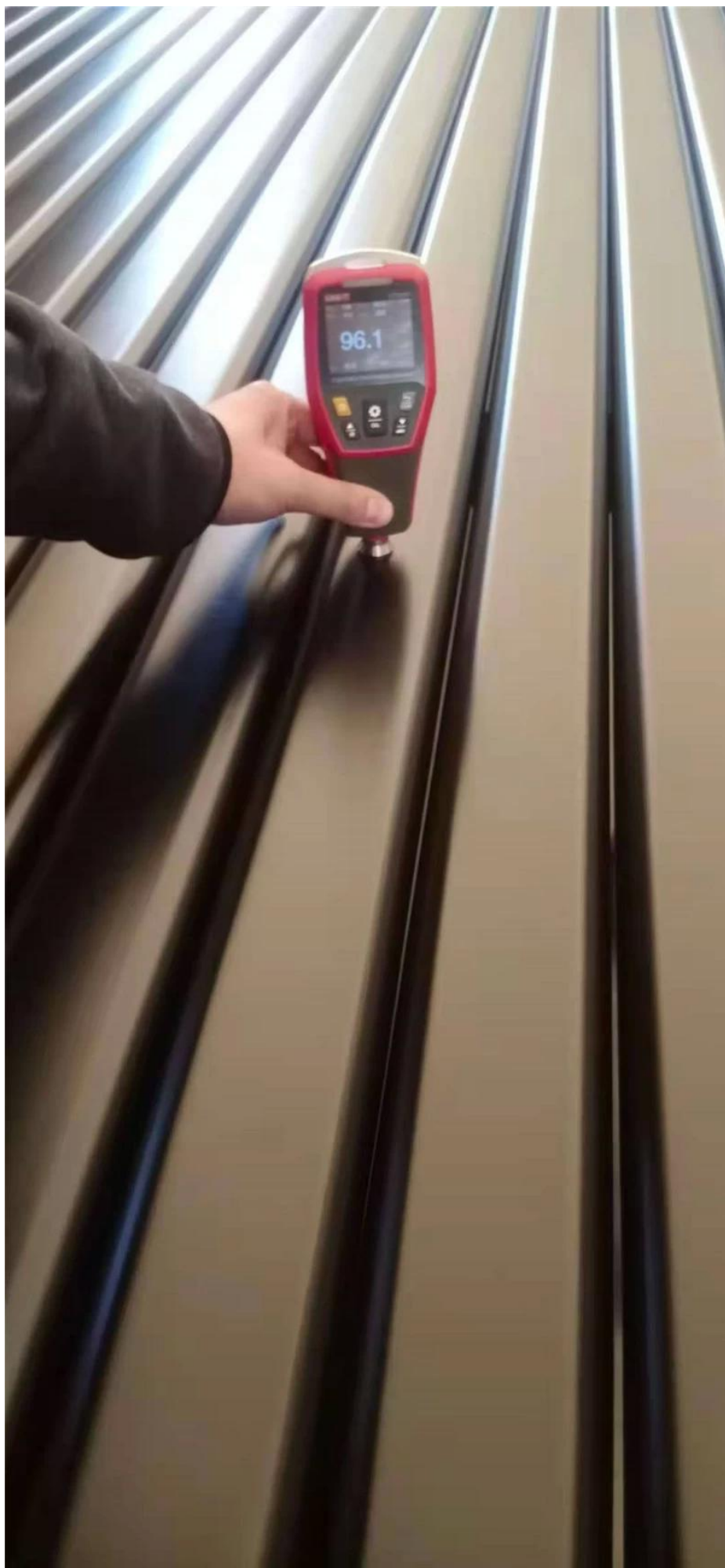
**Produkcja & opakowanie z klatka schodowa stal poręcze Na nasz warsztat:**





**KEBIL®**

SHENZHEN LAUNCH CO., LTD











**Proszę czuć bezpłatny Do kontakt nas Do więcej Detale:**

**Kontakt: Wendy**



**E-mail: [sales04@launch-china.cn](mailto:sales04@launch-china.cn)**

**HP/WhatsApp: 86159 8933 9827**