

Mieszkanie powrotem zacisk kwadratowych szkła na post ze stali nierdzewnej

### G102 zacisk kwadratowych szkła

Grubość szkła: do 8-10mm szkła

Kształt: kwadratowy kształt;

Mieszkanie do tyłu lub wygięte do tyłu;

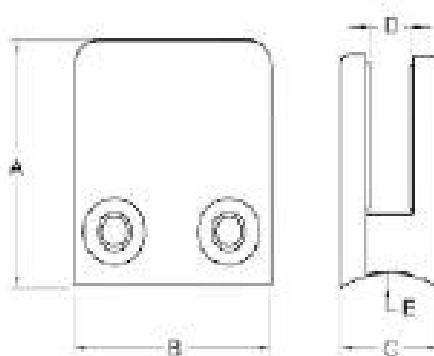
Stal nierdzewna 304/316

polsied lub szczotkowane

MOQ 1 szt

Shenzhen port morski;

Rozmiar G102: 44x44x25mm;



Model No.	A	B	C	D	E
G102	44	44	25	11	0

Satyna szczotkowana;



Polerowana;





Projekt  
Zainstalowany na balustrada ze stali nierdzewnej postu



Plac zacisk szkło na placu Pocztowym na zewnątrz balkonu, talia szklana balustrada

