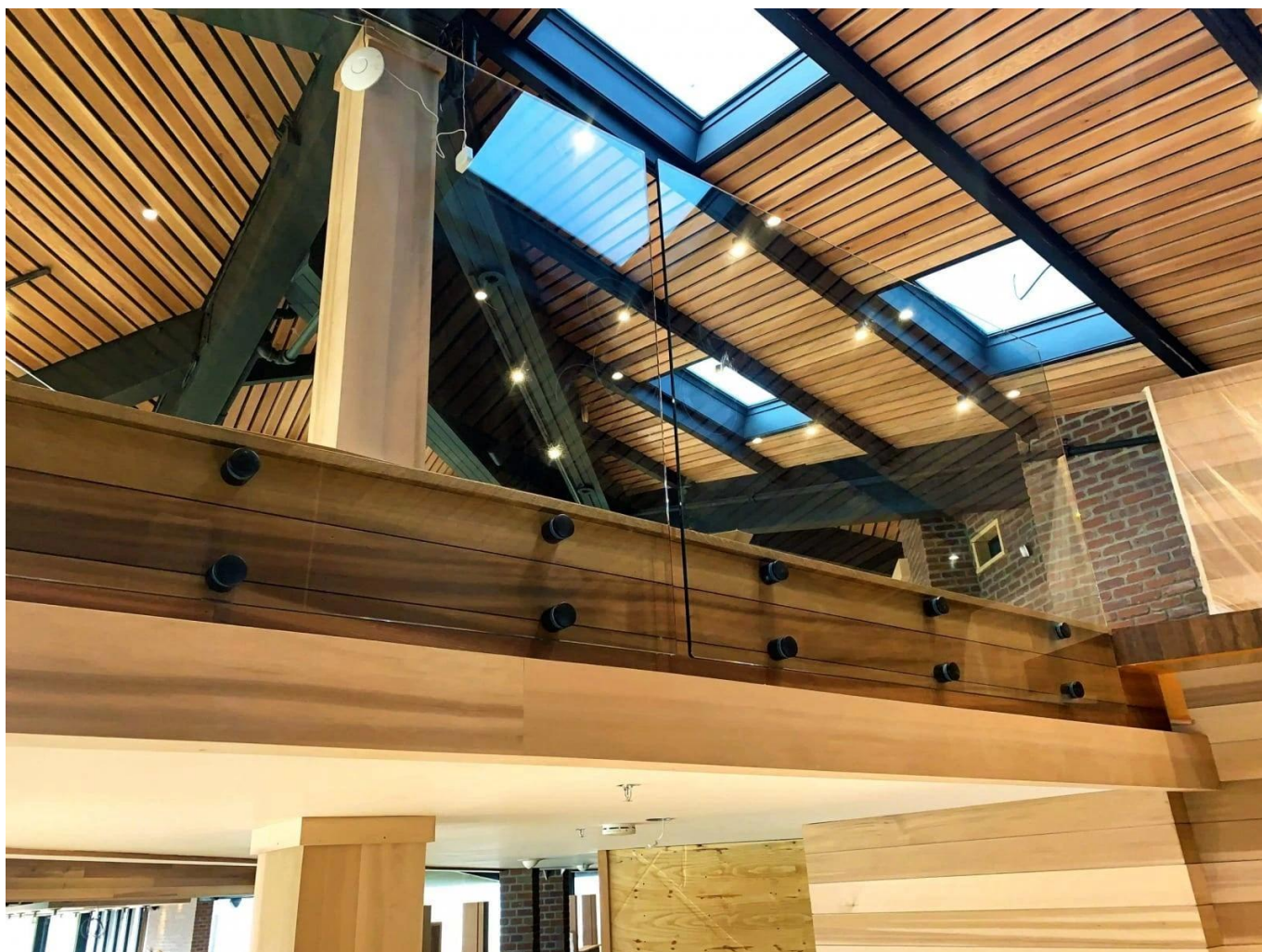


**Bezramowa szklana szyna ze stali nierdzewnej
balustrady standal pinów do betonu lub drewna**





Dane techniczne:

Projekt standoff ze stali nierdzewnej jest bardzo popularne dla bezramowej balustrady szklanej dla balustrad schodów i balkonów. Jest bardzo łatwy do instalacji i możesz swobodnie podziwiać widok.

Materiał 1.a304 / 316

2. Wykończenie i lustro i czarny matowy

3. PANET FIT10-19MM Szklany panel

4. Przekazuj zamówienie próbki przed masową produkcją

Stanik ze stali nierdzewnej ze śrubą do stali / podłoża betonu:



Stanik ze stali nierdzewnej w kolorze srebrnym Do montażu na drewnianym podłożu:



Stanik ze stali nierdzewnej w kolorze czarnym matowym



Pakiet produkcyjny szkła ze stali nierdzewnej:



Projekt poręczy stacjonarnej stacjonarnego stacjonarnego:

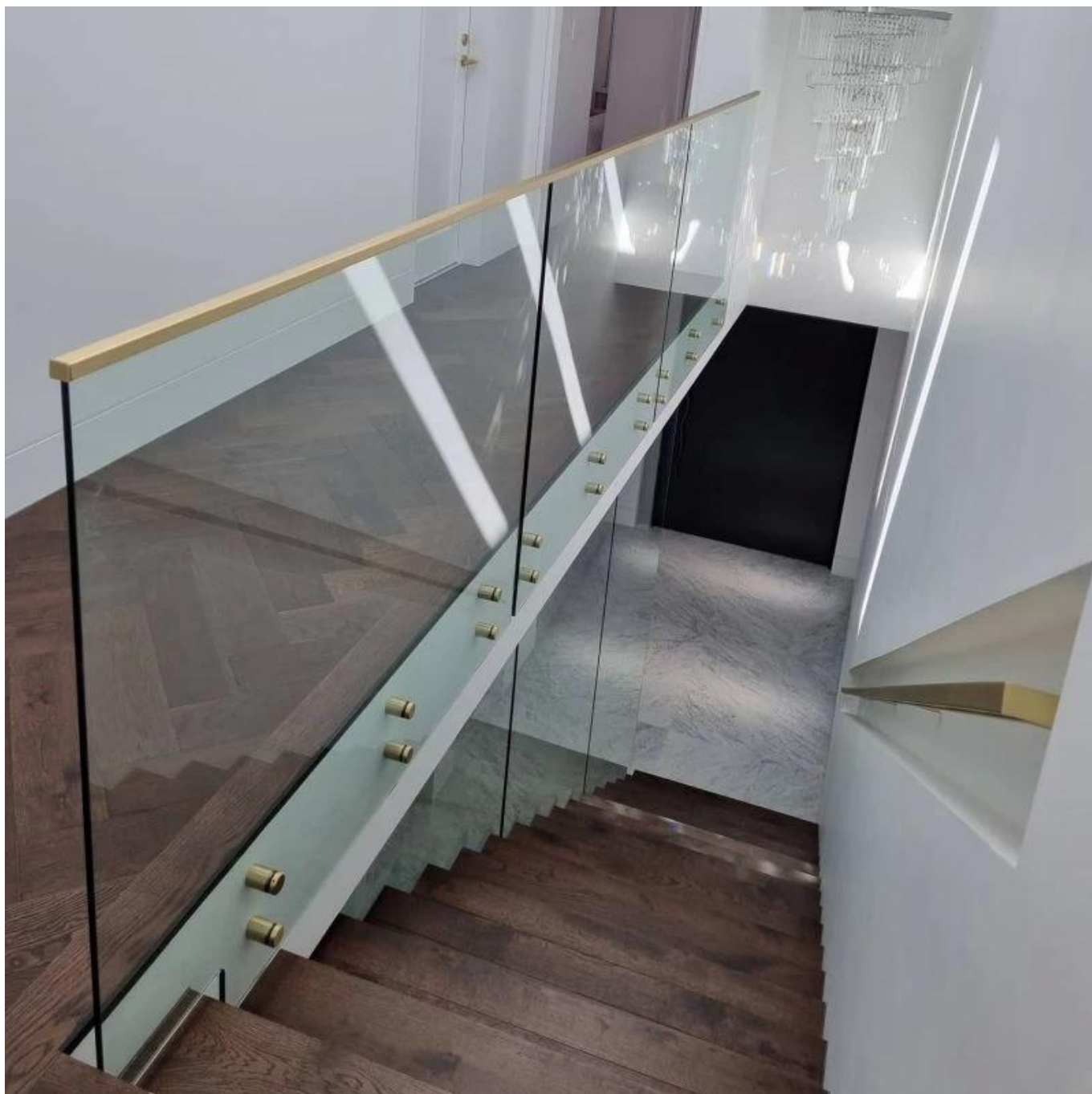
1)Szkłostandoff.+ .poręcz+.poręcznawias



2) Szkło standoff. + szkło zacisk pomiędzy



3)Szkłostandoff.+ .szczytszczyPorecz w kolorze złota



4) Standoff szklany + górna poręczana poręcz w kolorze czarnym.



Więcej projektów wsporników standoffa szkła:



SF-50T



SF-50A



SF-50



SF-38



SF-38Z



SF-30

Skontaktuj się z nami aby uzyskać więcej informacji!

E-mail: sales04@launch-china.cn.

Mob: +86 159 8933 9827