

# Wysokiej jakości wspornik poręczy ze stali nierdzewnej szklana balustrada balkon ścienny wspornik poręczy

## 1. Gbalustrada szklana uchwyt ścienny ze stali nierdzewnej description :

- Materiał: stal nierdzewna 304/316
- Wykończenie: satyna / polerowana na lustro
- Do rur okrągłych i kwadratowych / 40x40 / 50x50 / 42,4 / 50,8mm
- Grubość szkła: 6-19 mm

**KEBIL** 科比奥®



## 2. Różne typy szklana balustrada ze stali nierdzewnej uchwyt ścienny poręczy :

### 1). Model nr P703R Poręcz ze stali nierdzewnej do montażu na ścianie



2). Model nr P706 ze szklaną balustradą ze stali nierdzewnej montowany na ścianie wspornik poręczy



3). Nr modelu P707 szklana balustrada ze stali nierdzewnej uchwyt ścienny poręczy

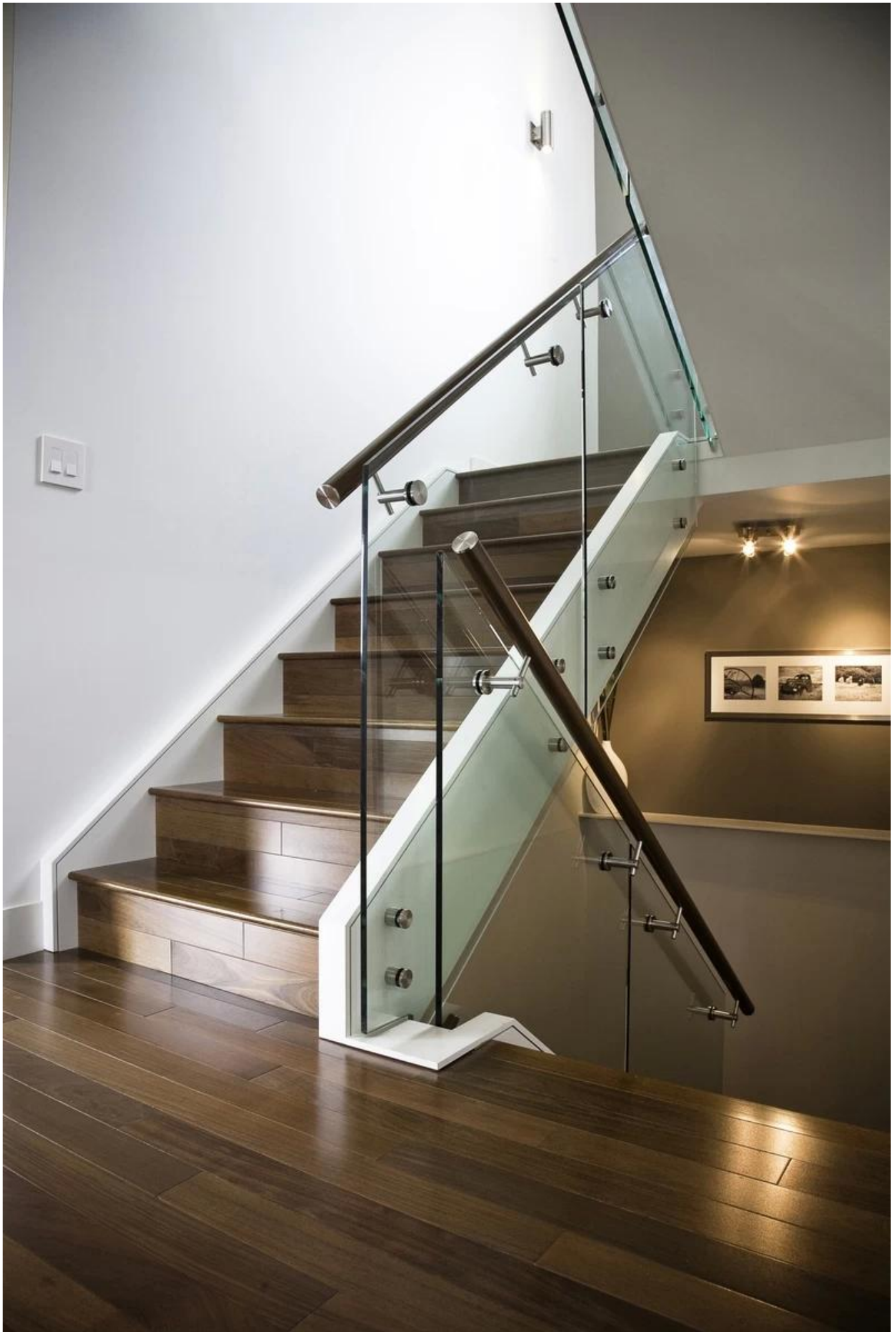




4). Nr modelu P708 szklana balustrada ze stali nierdzewnej uchwyt ścienny poręczy



3. szklana balustrada ze stali nierdzewnej uchwyt ścienny poręczy zdjęcie w celach informacyjnych :  
Projekt regulowanego wspornika poręczy :

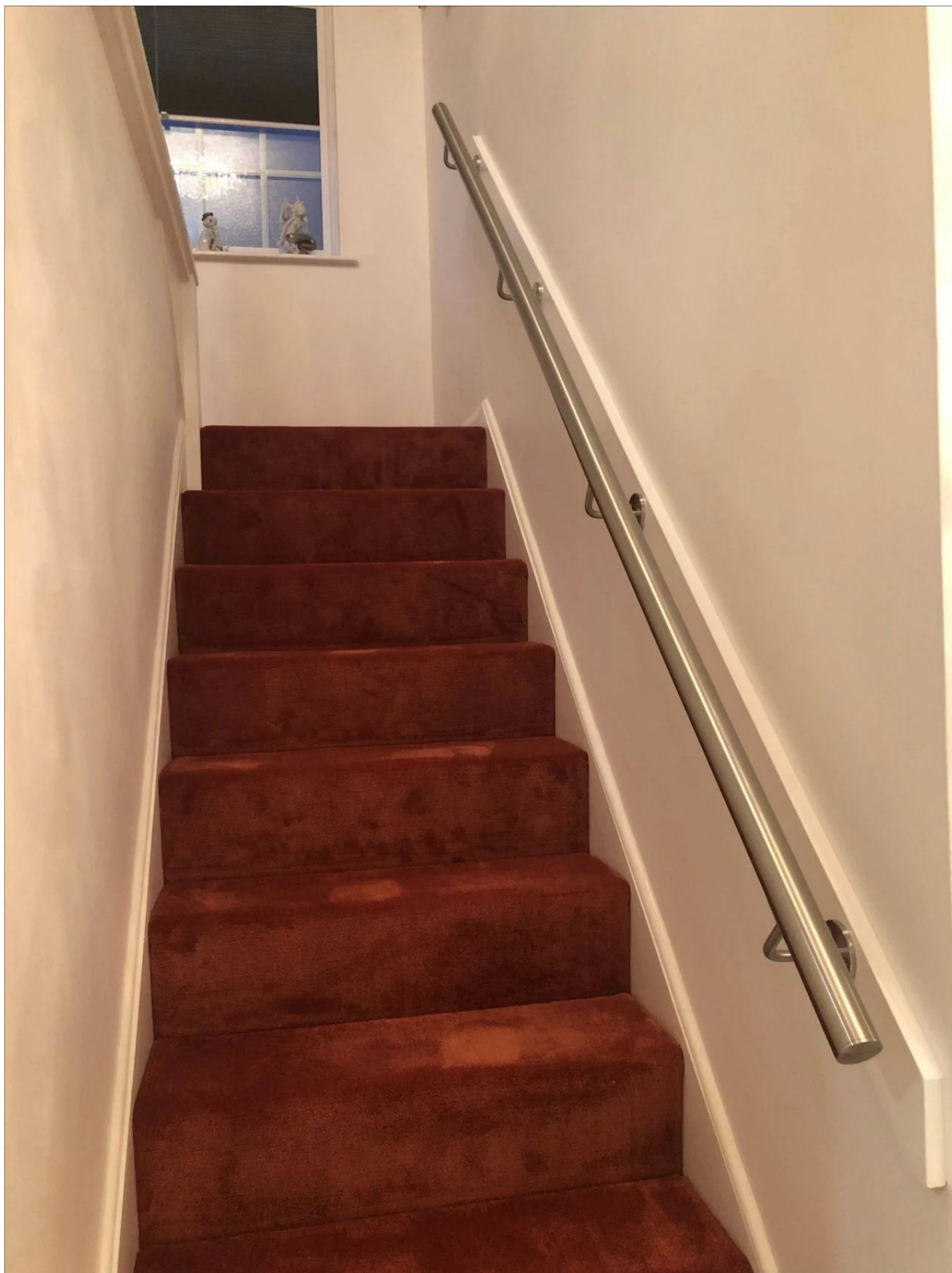




Stały wspornik poręczy zewnętrzny projekt nowoczesnej klatki schodowej :



Naprawiono wspornik poręczy w projekcie schodów ściennych :



Dziękuję za wizytę, osoby zainteresowane lub potrzeby, proszę o swobodny kontakt:

Wendy : [sales04@launch-china.cn](mailto:sales04@launch-china.cn).

