

Gorąca sprzedaż Czarny matowy basen ze szkła do szklanych drzwi samozamykający zawias G-G2

Zawias do drzwi ze stali nierdzewnej 316 ze stali nierdzewnej sprężynowej
Cechy:

- Dostępność: w magazynie
- Waga: 4,400 funtów / 1,996 kg
- Wymiary: 4,205 " × 3,543 " / 106,807 mm × 89,992 mm
- Wykonane z SS316
- Do użytku ze szkłem 8-12,76 mm.
- Maksymalna waga skrzydła drzwi: 30kg / para
- Maksymalna szerokość skrzydła drzwi: 900 mm.
- Sprężyna może być regulowana do kontroli prędkości zamykania.
- Dostępne typy: model ścienny / kwadratowy z zawiasami szklanymi **G-W**, 180 stopni szkło do modelu zawiasów szklanych **G-G**, okrągły słupek do modelu zawiasów szklanych **G-R**

Spring loaded hinges

Stainless steel spring loaded hinges

-Made of SS 316

- For use of 8-12.76mm glass

Maximum door leaf weight : 30 kg /pair

Maximum door leaf width : 900mm

Spring can be adjusted for closing speed control .



Part # G-G



Part # G-R



Part # G-W

Czarny matowy basen ogrodzeniowy ze szkła do szklanych drzwi samozamykający zawias G-G2

KEBIL 科比奥®





Model nr G-G2, zawias szkło do szkła

KEBIL 科比奥®





Model nr G-W2, zawias ze szkła do kwadratowego słupka / ściany



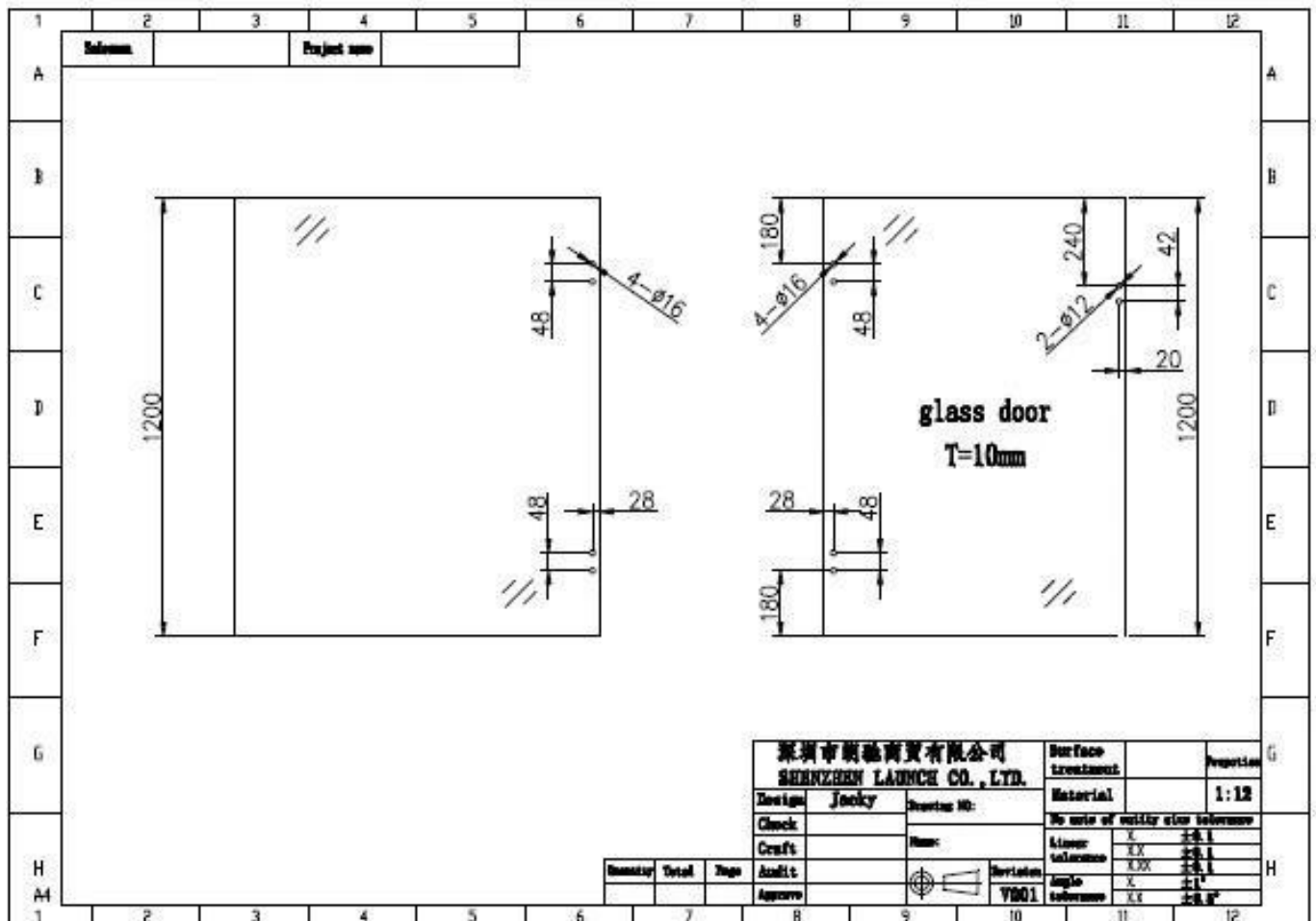
Model nr G-R, zawias ze szkła do kwadratowego słupka / ściany



Zawias do drzwi ze stali nierdzewnej 316 ze stali nierdzewnej ze sprężyną

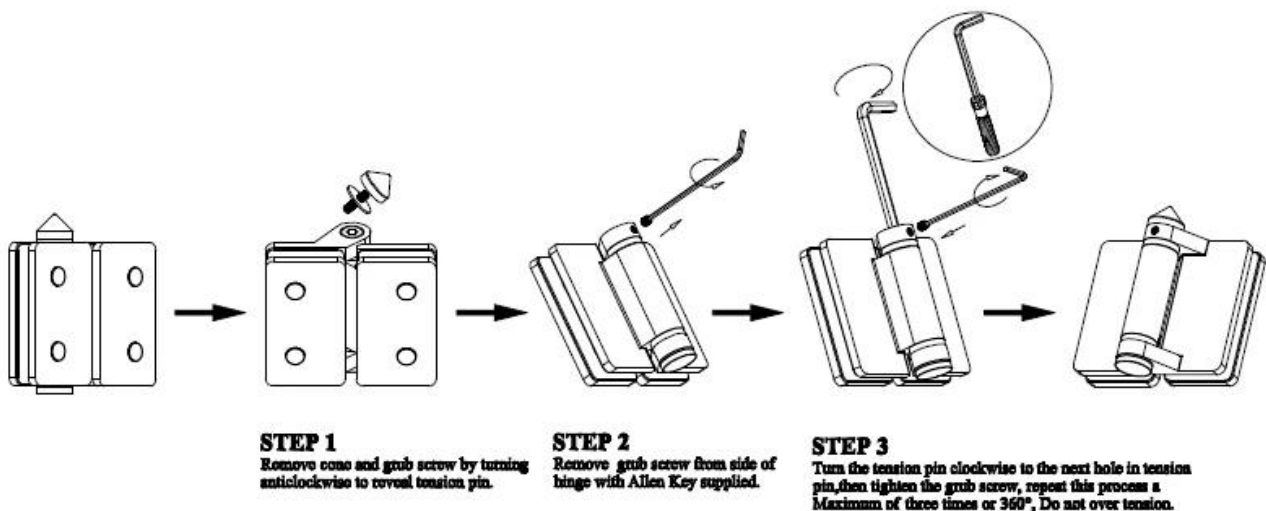


Zawias do drzwi szklanych Standardowy rysunek otworów w panelu szklanym



Instrukcja montażu zawiasów do drzwi szklanych ze stali nierdzewnej 316:

Instructions for adjusting tension on Glass to Glass hinge



Uszczelka:





FAQ

1. Czy jesteście fabryką?
Tak, jesteśmy w fabryce.
2. Czy oferujecie bezpłatne próbki?
Tak, oferujemy bezpłatne próbki, ale klienci muszą uiścić opłaty ekspresowe.
3. Jakie macie materiały?
Mamy materiał ze stali nierdzewnej 304, 316, 316L i Duplex 2205.
4. Jaką jest Twoja MOQ?
Wymagane MOQ zamówienia to 1 szt.
5. Jaki rodzaj płatności akceptujesz?
Akceptujemy płatności T / T, LC, PayPal, West Union itp.
6. Jaki jest Twój termin płatności?
Nasz termin płatności to T / T (100% lub 30/70) lub LC w zasięgu wzroku.
7. Jaki jest Twój czas dostawy?
Nasz czas dostawy wynosi od 5 dni do 30 dni w zależności od ilości.
8. Czy oferujecie usługi OEM i ODM?
Tak, oferujemy usługi OEM i ODM.
9. Czy oferujecie obsługę posprzedażową?
Tak, oferujemy obsługę posprzedażową. Wszelkie reklamacje dotyczące zamówień będą rozpatrywane w terminie do 12 godzin.

Skontaktuj się z nami, aby uzyskać więcej informacji

Przeddzień

E-mail: sales03@launch-china.cn

Skype: launch_03

HP / WhatsApp / WeChat: +8613686807796