

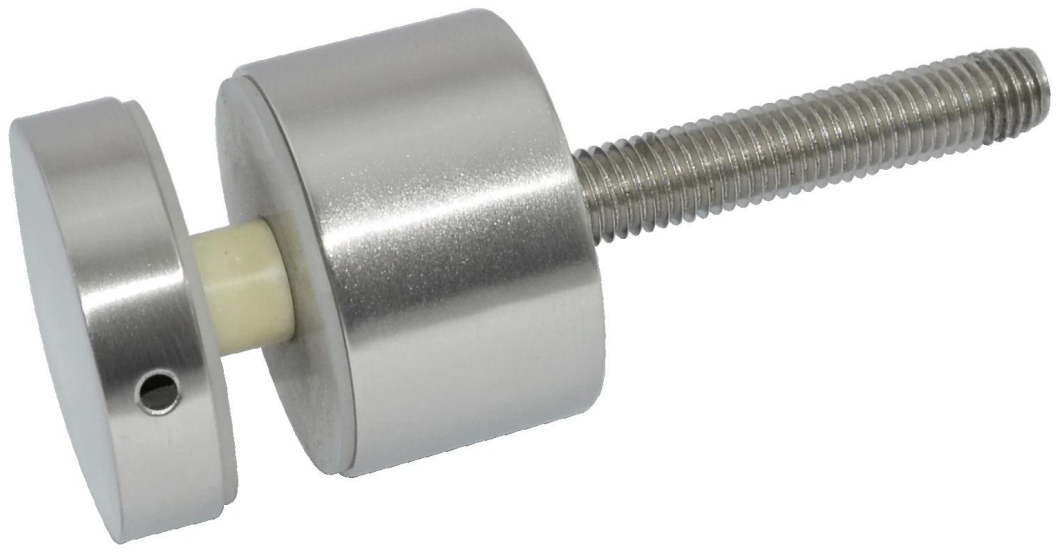
Szko patowa pin stosowany jest jako posiadacz szkła na krawędzi balkonu, schody, schody, taras, etc trzymając pokładu szkła stać i stabilny.

Zaletą tego produktu jest nowoczesny design, wyraźny obraz, wyższą klasę i stabilnego bezpieczeństwa. Widać z obrazka poniżej:



SF-50

Satin i lustro wykończenie:





Wkręt do drewna:



Sposób instalacji:

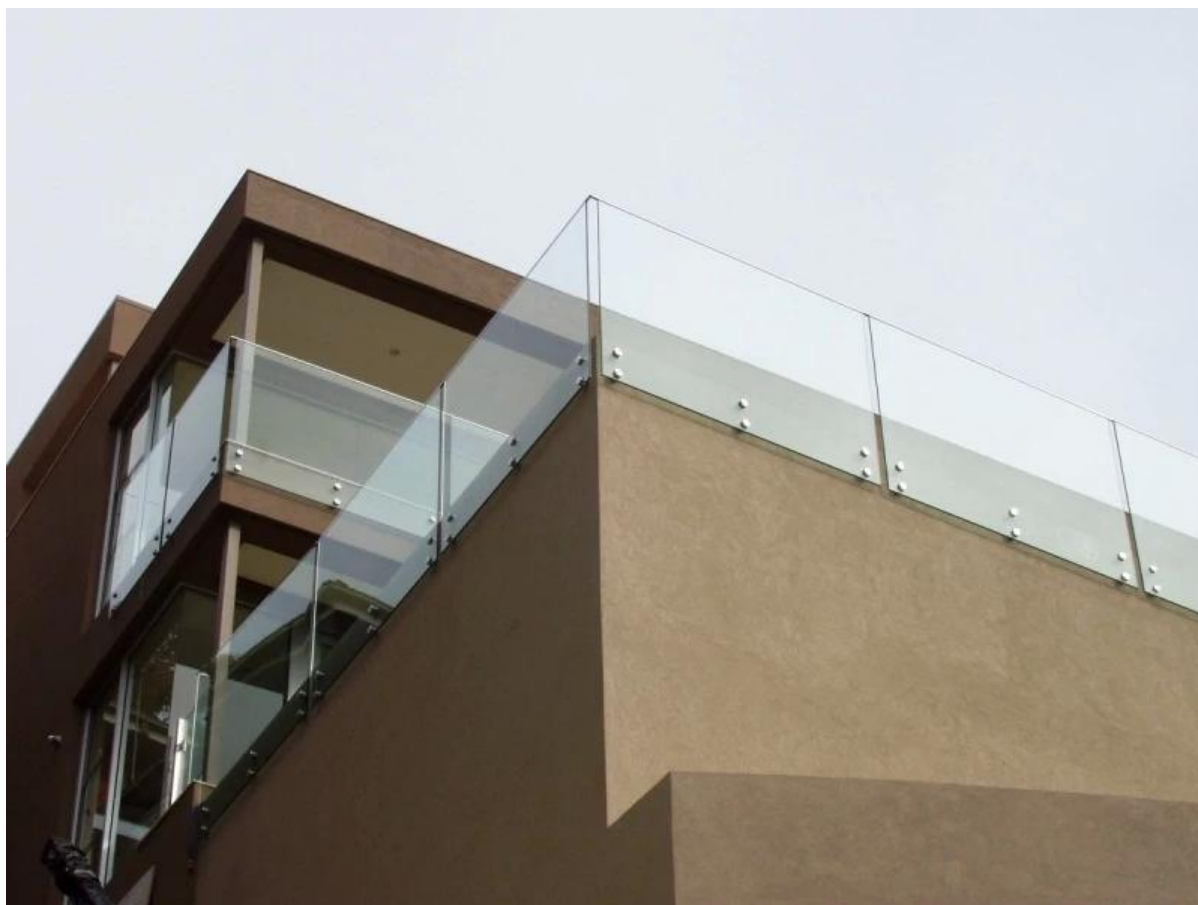
Z otworem na szybę, może być instalowane na betonu lub drewna

Powierzchnia instalacji

Wewnątrz / na zewnątrz balkon, taras, schody, schody, basen, nadmorskie itp

Projekt

Taras i taras:



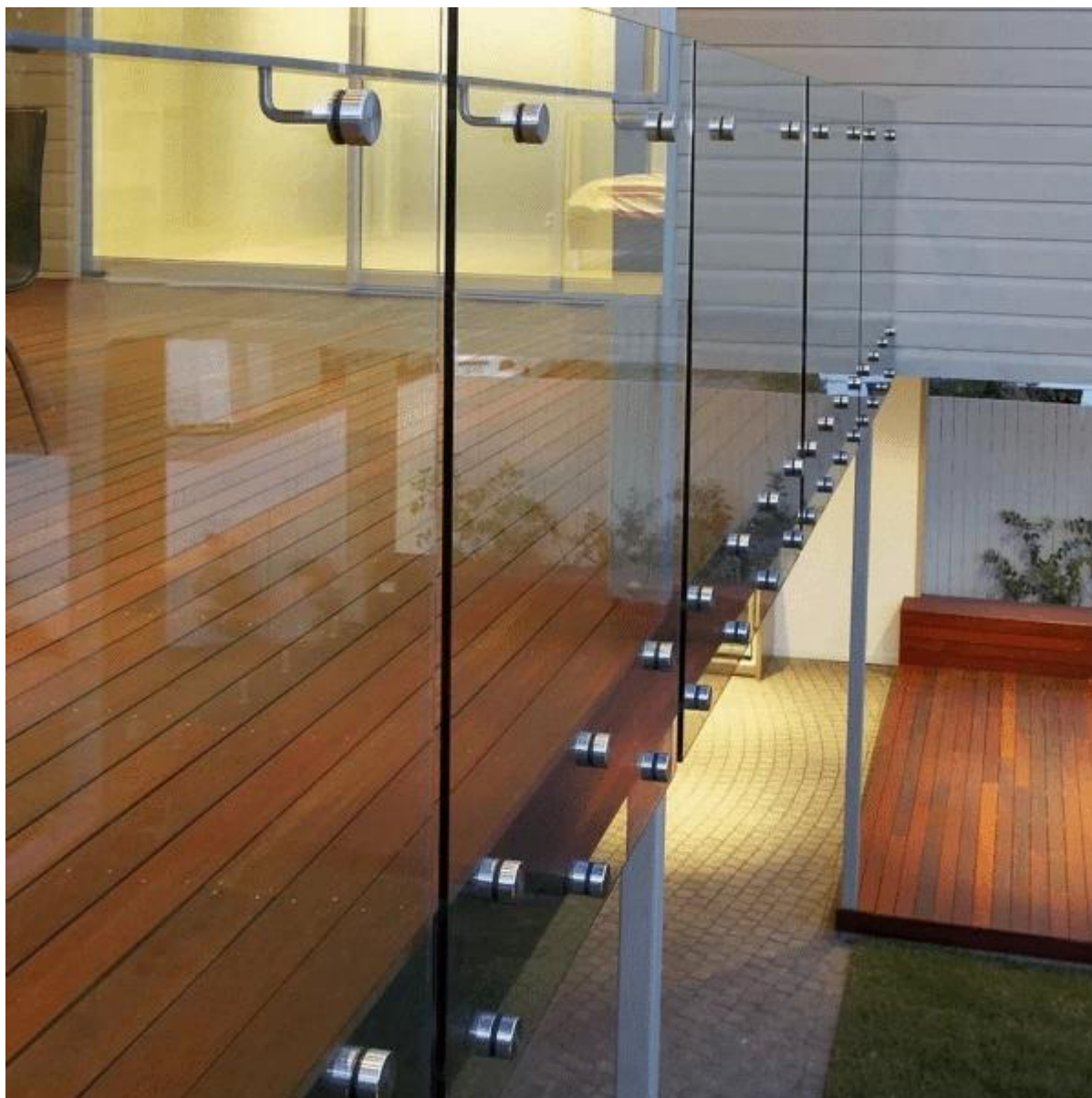
Schody:







Balkon



Opakowanie:
Każdy z nich w plastikowej torbie lub piany;
16szt w kartonie;

