

## Czopy wiertarskie z matowym czarnym rdzeniem do balustrad szklanych

### Opis produktu

---

<b>Produkt Mamnie</b>	Czopy wiertarskie z matowym czarnym rdzeniem do balustrad szklanych
<b>Materiał</b>	Duplex 2205 / stal nierdzewna 316
<b>Standard</b>	Standard australijski <b>AS 1926.1-2012</b> : Bariery bezpieczeństwa dla basenów
<b>Instalacja</b>	Wiertarka rdzeniowa
<b>koniec</b>	Lustro polerowane / satynowe szczotkowane
<b>Dla Glass TGrubość</b>	8-13,52 mm (bez otworu w szkłe)
<b>Wysokość</b>	285 mm, dodatkowa wysokość jest dostępna po spawaniu
<b>Rozmiar okładki dolnej</b>	100x100mm dla kwadratu, średnica 100mm dla okrągłego
<b>Montowanie</b>	Montaż na powierzchni / podłodze
<b>Metoda produkcji</b>	Casting (wysoka jakość)
<b>Szczegóły pakowania</b>	1) Jeden kawałek w jedną torebkę bąbelkową, a następnie w jedno białe pudełko 2) 12 sztuk w kartonie tekturowym 365x330x230mm 3) Pakowanie jako wymagania klientów
<b>Podanie</b>	Ogrodzenie basenu / balkon / taras / schody balustrada szklana
<b>MOQ</b>	10 kawałków. Możesz zamówić zgodnie z twoją pracą wymaganie.
<b>OEM i ODM Usługa</b>	Dostępny

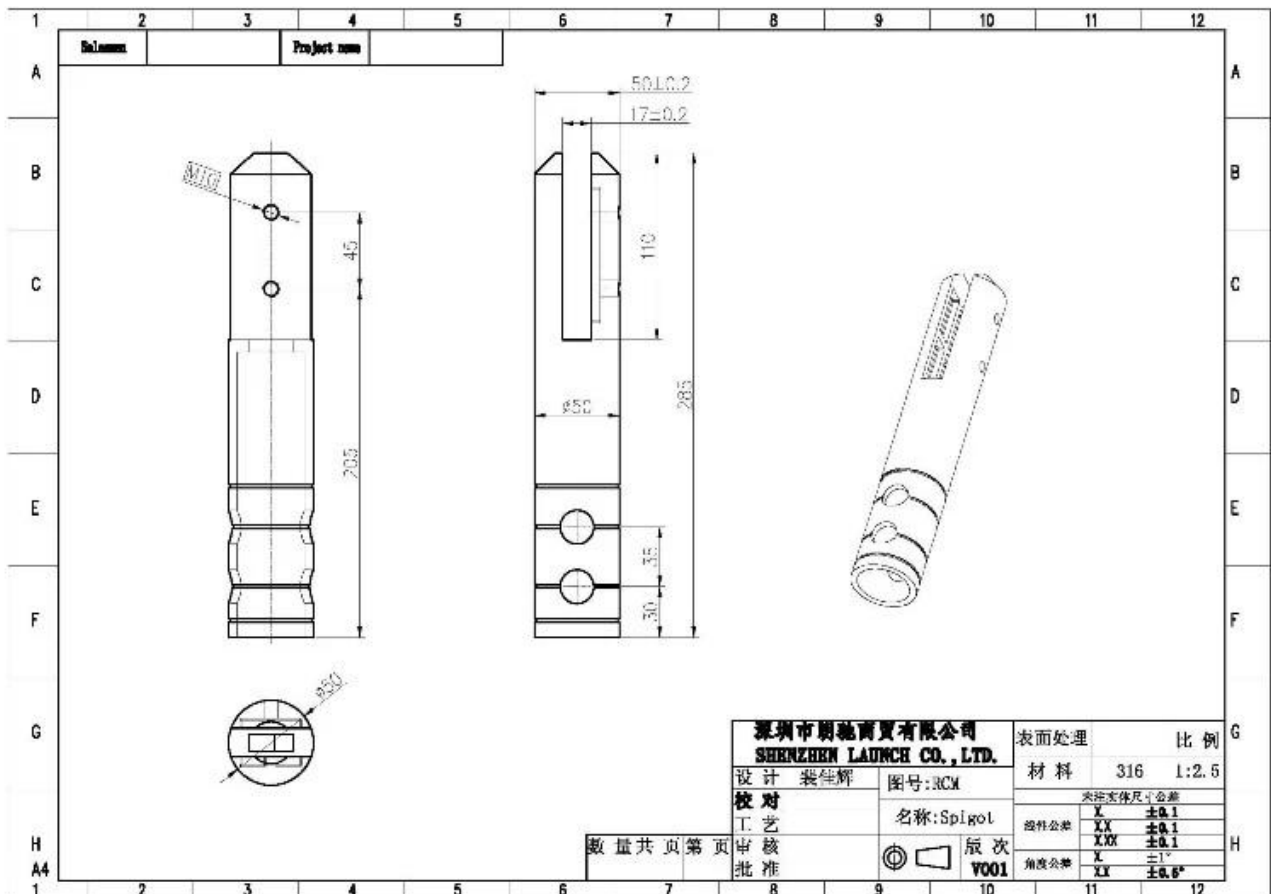
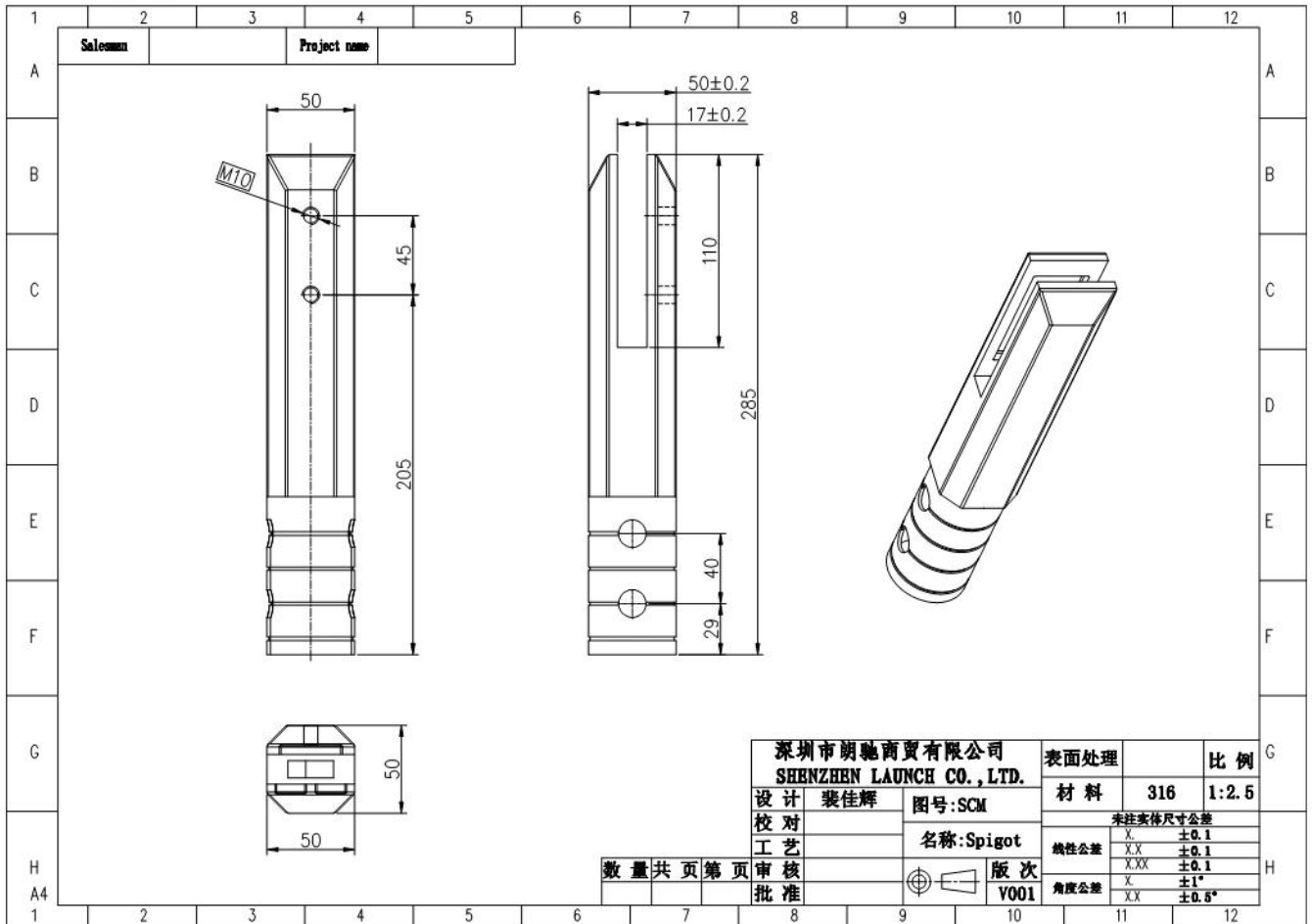
### Czopy wiertarskie z matowym czarnym rdzeniem do balustrad szklanych Details

---





1) Rysunki techniczne matowych czarnych rdzeni wiertel do balustrad szklanych



2) Matowe czarne czopy wiertarskie do balustrad szklanych



**SCM**



**RCM**



**KEBIL** 科比奥®







**Opakowanie zabezpieczające szklany kurek ogrodzeniowy**



1. Jeden kawałek w jedną torebkę bąbelkową, a następnie w jedno białe pudełko.  
12 sztuk w kartonie tekturowym 365x330x230mm.
2. Pakowanie jako wymagania klientów.



## Projekty zacisków do czopów szklanych

---





## FAQ

---

### 1. jaki masz materiał?

SS304, SS316, SS316L, dupleks 2205, itp.

### 2. czy możesz przesłać mi cały cennik?

Przepraszamy, ponieważ cena zależy od wielu czynników, takich jak ilość, rodzaj materiału, obróbka powierzchni i tak dalej, po potwierdzeniu szczegółowych wymagań przedstawimy Ci dokładną wycenę.

### Czy oferujecie usługi OEM i ODM?

Tak, możemy wykonać produkty według twoich rysunków technicznych lub próbek. Jesteśmy profesjonalistami w zakresie odlewania inwestycyjnego, odlewania ciśnieniowego, tłoczenia, obróbki CNC itp.

### 4. jaki rodzaj płatności akceptujesz?

T / T, L / C, PayPal, West Union itp.

### 5. jaki jest twój termin płatności?

T / T (30/70) lub L / C w zasięgu wzroku.

### 6. jaki jest twój czas dostawy?

W ciągu 5 dni roboczych w przypadku artykułów z gorącej sprzedaży. 15-25 dni roboczych na zamówienia kąpiel.

### Czy oferujecie usługi posprzedażowe?

Oczywiście na każde pytanie po zakupie naszych produktów odpowiemy w ciągu 24 godzin.

## **Kontakt**

---

Wszelkie pytania lub pytania proszę zostawić wiadomość. Odpowiemy najszybciej, jak to możliwe!

W przypadku pilnych pytań prosimy o kontakt poniżej:

Kontakt: Eve Chow

E-mail: [sales03@launch-china.cn](mailto:sales03@launch-china.cn)

Mob / WhatsApp / WeChat: +8613686807796