







Pokrycie próżniowe Czarna matowa poręcz ze stali nierdzewnej, wąska poręcz  
Mini górna szyna

1. Poręcz ze stali nierdzewnej o grubości 25 mm x 21 mm specyfikacje:

- Materiał: stal nierdzewna 316L
- Ukończony Szczotkowany lub Lustrzany polerowany
- Do szklanych cięgien zwykle stosowanych do 10 - 13,52 mm
- Wymiar: 25 mm szerokości x 21 mm wysokości Prostokątna tuba z otworem 14x14mm wzdłuż dna, aby usiąść bezpośrednio w szybie.
- Rura dostępna jest w długościach zarówno 2900 mm, jak i 5800 mm.
- Dostępne wyposażenie:  
Prosto łączący  
90 stopni Stolarz  
Regulowane łączniki poziome  
Regulowane pionowe łączniki  
Zaślepki  
Płyty ściennie

Square Shape Top Rail Fittings	MSQC180	Square 180 degree connector		stainless steel 316	Mirror polished
	MSQC90	Square 90 degree connector			
	MSQCW	Square wall to rail connector			
	MSQCAP	Square end cap			
	MSQC90 - A1	Vertical, Up/Down adjustable connector			
	MSQC90 - A2	Horizontal, Left/Right adjustable connector			

**21\*25mm slot handrail**

**5.8 m per length**



180 degree joiner



90 degree joiner



Vertical adjustable joiner



Horizontal I adjustable joiner



Wall to handrail joiner



End cap



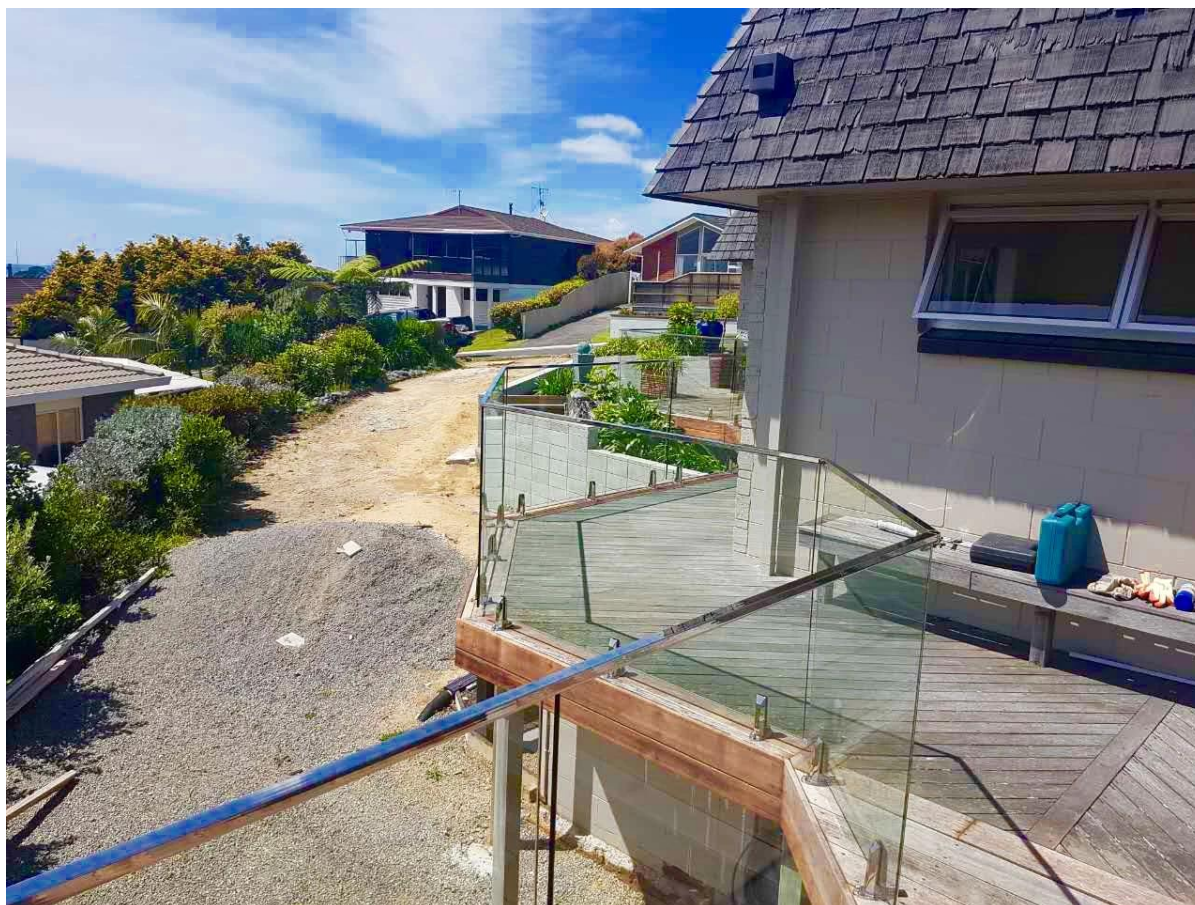


2. Również Mirror Polished & Szrotkowane wykończenie 25mm x 21mm, Śruba ze stali nierdzewnej o średnicy 25,4mm ze śr.









### 3. Opakowanie:

#### 1). Opakowanie kartonowe tuby

Każda poręcz ze szczelinami z tworzywa sztucznego jest pokryta plastikowymi rękawami, a następnie włożona w tekturową tubę, po 5 szt. W wiązkę.



## 2). Opakowanie z torebką na śmieci

Każda poręcz ze szczelinami z tworzywa sztucznego jest pokryta plastikowymi rękawami, a następnie 6 sztuk z plecioną torbą zapakowaną w paczkę, następnie pakiet ponownie założyć zewnętrzną torebką bąbelkową.









Wszelkie zainteresowania, skontaktuj się ze mną swobodnie:

E-mail: [sales02@launch-china.cn](mailto:sales02@launch-china.cn) . Skype: [launch-02](https://www.skype.com/name/launch-02) .

