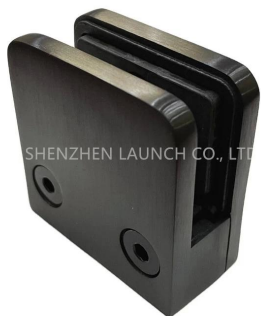


Matowy czarny powłokę proszkową ze stali nierdzewnej kwadratowy zacisk szklany do 12 mm grubych paneli szklanych.

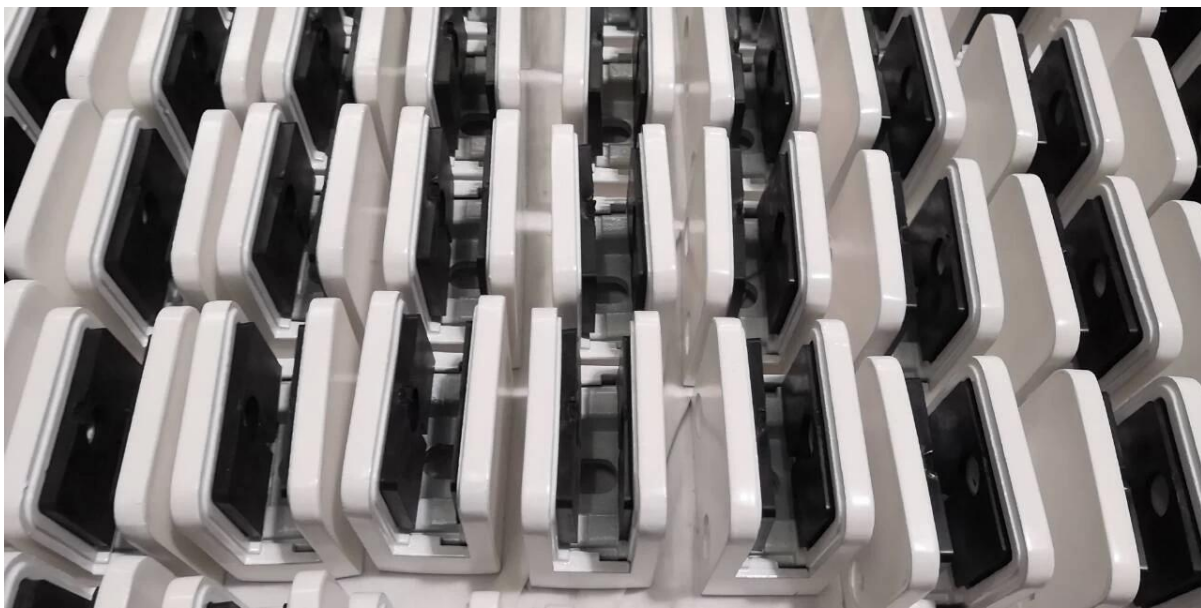
Model nr.	G112.
Materiał	304/316 Steels Steel.
Skończyć	Matowa czarna powłoka proszkowa;satyna;lustro
Do grubości szkła	8-12mm
Rodzaj	Kwadrat
Uchwyt	Rura ścienna / kwadratowa



Wewnątrz szklanego zacisku



Powlekanie proszku białej koloru zacisku szkła



Kwadratowy szklany zacisk do szklanych balustrad



