

## Opis produktu

1. Stopnie: SUS316, SUS316L, DUPLEX2205
2. Grubość szkła: 10mm - 13.52mm
3. Wykończenie: Satyna szczotkowana lub lustrzana
4. Certyfikacja: ISO9001, CCC

Nazwa produktu: **New deisgn ze stali nierdzewnej basen ogrodzenia klamra  
ogrodzenia szklanego ogrodzenia czop**

Materiał: Stal nierdzewna

Numer modelu: SBM

Typ: Kwadrat

Zamontowane: Posadzka

Podanie: Bezramowe ogrodzenia & Balustrada

Produkty Pokaż:

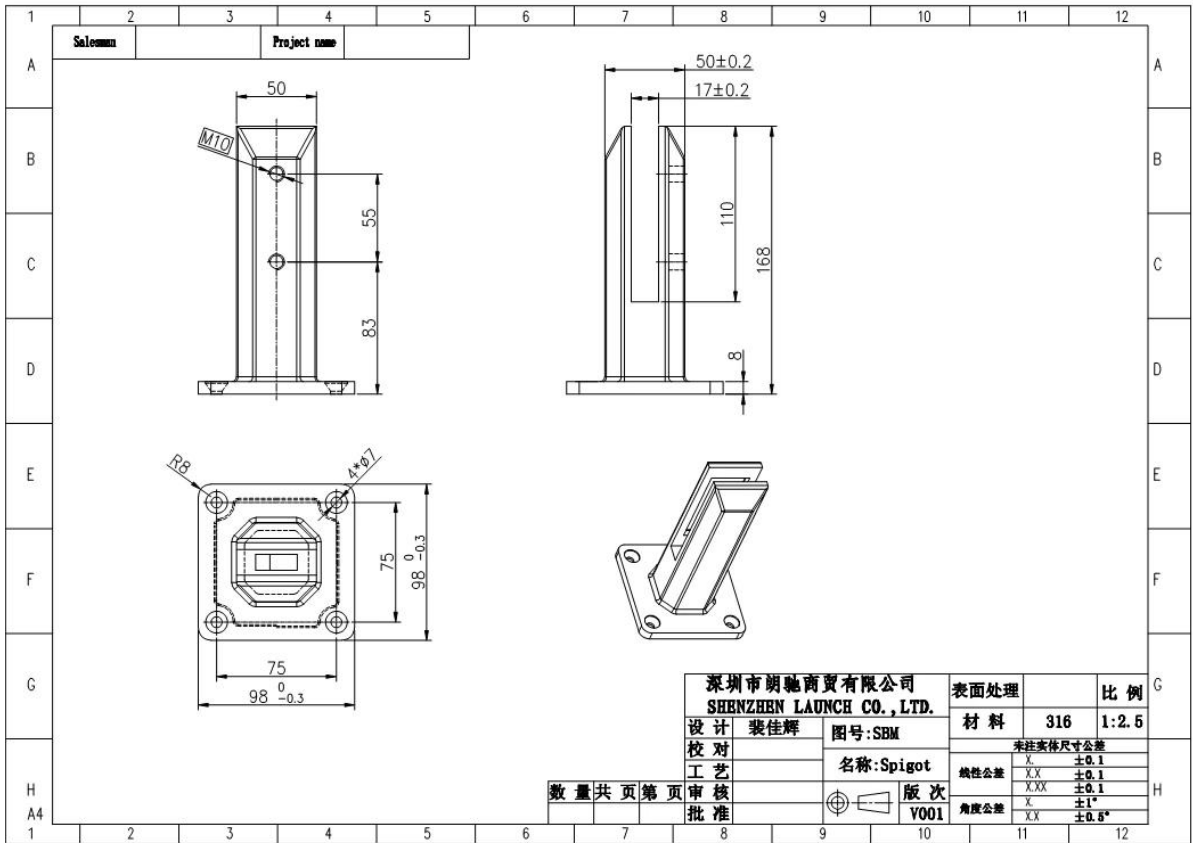
[Szczotka satynowa:](#)



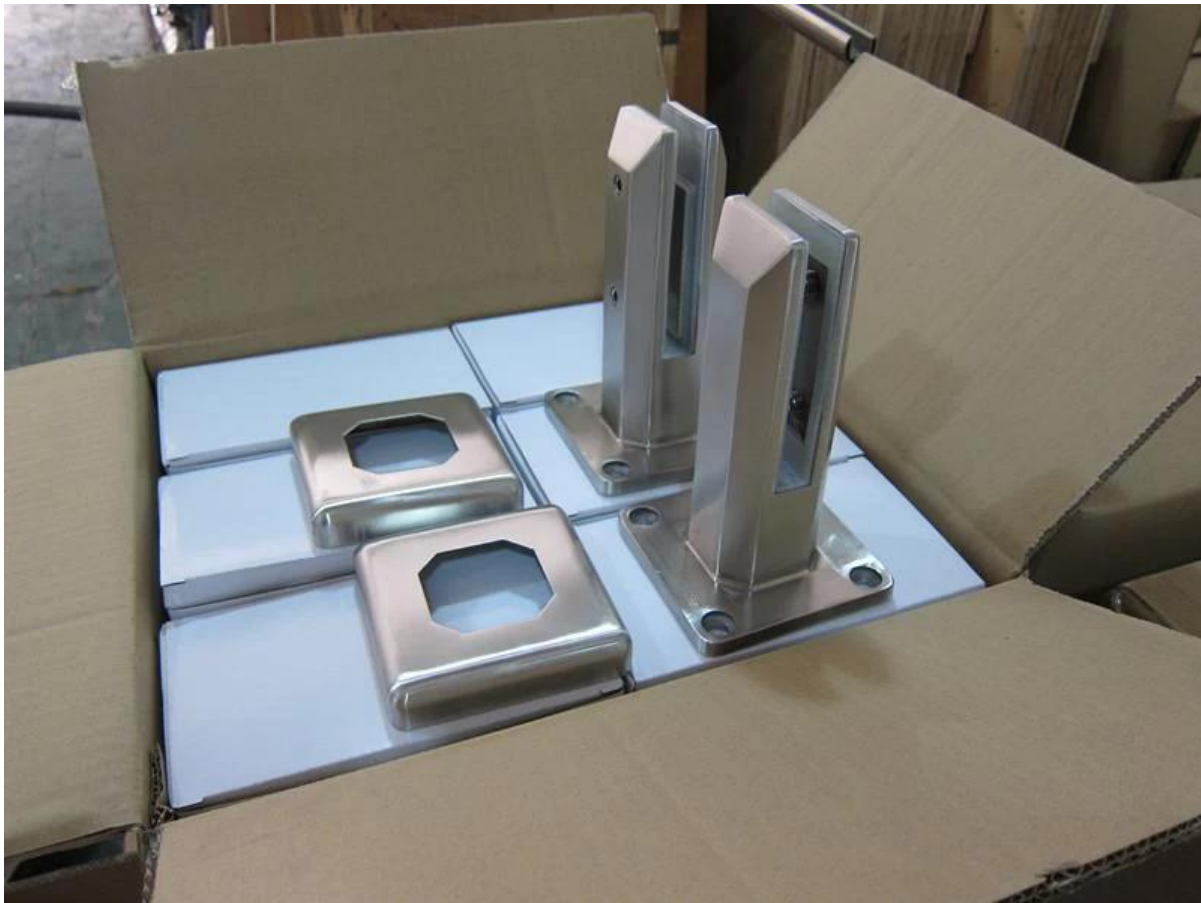
Lustro polerowane:



Rysunek:



Uszczelka:



Zdjęcia projektu:

SBM w wykończeniu lustrzanym:



SBM w wykończeniu lustrzanym:



Pakowanie & Dostawa  
Szczegóły pakowania:

1. Każdy czop jest owinięty folią plastikową i poduszką powietrzną, a następnie wkładany do pudełka.
  2. 100 szpilki są pakowane w jedną skrzynkę ze sklejką torfowiska.
  3. Mogą być pakowane według potrzeb klienta.
- Szczegóły dostawy: 10-15 dni roboczych po zapłacie.

Nasze certyfikaty

**KEBIL 科比奥™**

**ISO 9001:2008 REGISTERED**

**Factory Audit**

**Shenzhen Launch Co.,Ltd**

Alibaba.com Trade Audit Report

Shenzhen Launch Co., Ltd.

launch-china.en.alibaba.com

Shenzhen Launch Co., Ltd.

launch-china.en.a

Alibaba.com Supplier

launch-china.en.alibaba.com

Shenzhen Launch Co., Ltd.

2013-2014 年度

**www.launch-china.cn**

Kontakt:

E-mail: [sales03@launch-china.cn](mailto:sales03@launch-china.cn)

Telefon komórkowy: +8615907334556

**Eve Chow**

Sales representative

M : +86 159 0733 4556

T : +86 755 8603 7559

E : sales03@launch-china.cn

A : B5-5003, Yilida Bldg, Nanshan District, Shenzhen