

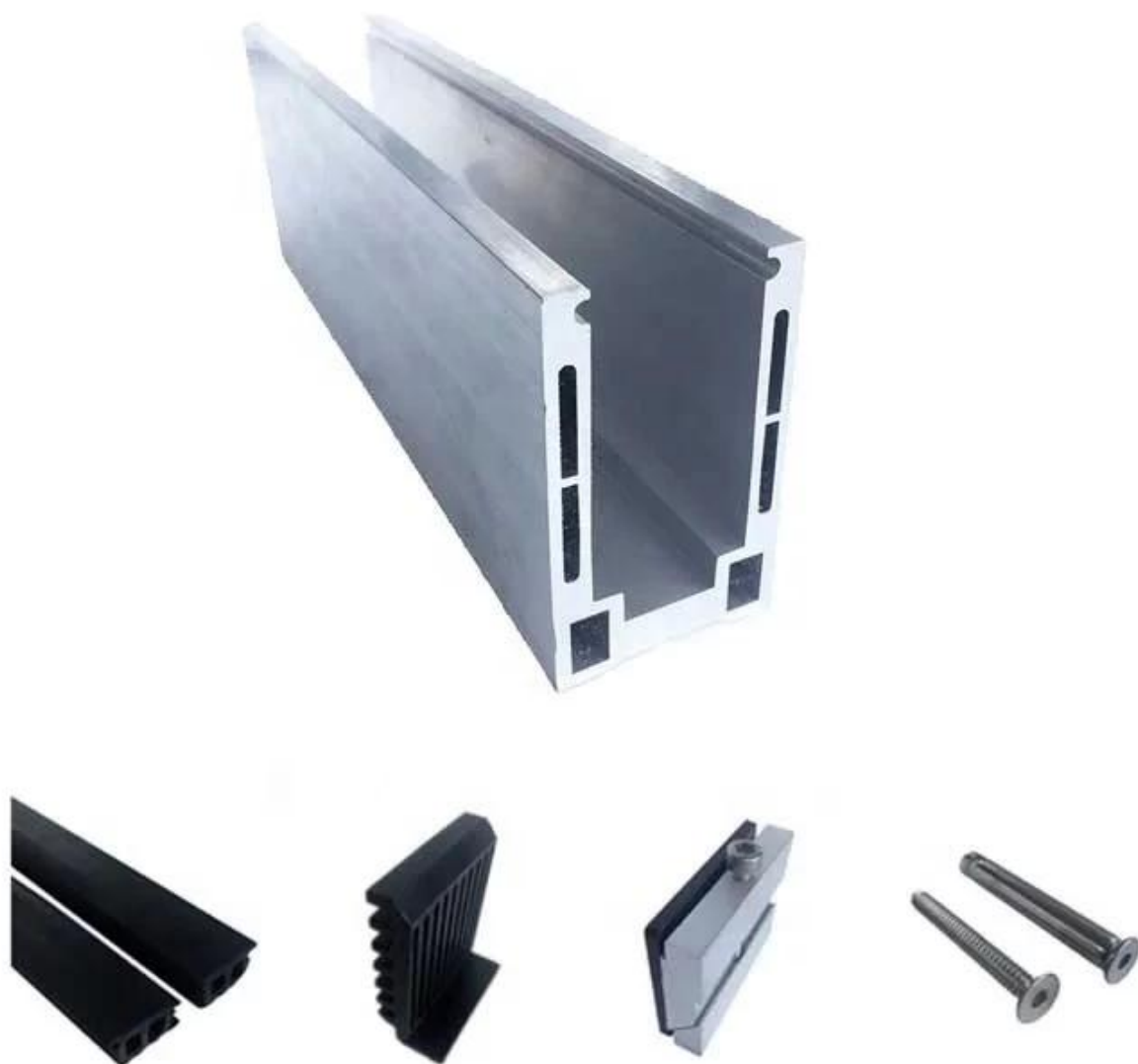
Zewnętrzna aluminiowa balustrada szklana LED z balustradą ze szkła U na taras i balkon



Specyfikacja aluminiowych balustrad szklanych:

BALUSTRADY - PIWNICA	MATERIAŁ	WYMIAR (MM)	POWIERZCHNIA WYKOŃCZONA	GRUBOŚĆ SZKŁA PASOWANEGO (MM)
Kanał U / Profil U	Aluminium Alloy	102 * 62	Farba anodowana / w sprayu	12-13,52
		102 * 67		8 + 1,52 + 8
		102 * 70,5		10 + 1,52 + 10
System wewnętrzny i rygiel	3 lub 4 metry na długość			
Okładzina	SUS 304 / SUS 316	102	Szczotkowany / Lustro	/
Gumowy	Plastikowy	Różnorodny	czarny	Wszystko





Aluminiowy profil podstawy U do szklanych balustrad w kolorze czarnym:



Dostępny Modele:

LCH-A01 / A02: bez / z okładziną do stosowania ze szkłem 20 mm do 21,52 mm

LCH-A01



20 mm to 21.52 mm tempered glass

1 m aluminium groove contains the following accessories (excluding glass)



Aluminum trough 1 m Waterproof tape 2 meters

Aluminum plastic fittings 3 sets

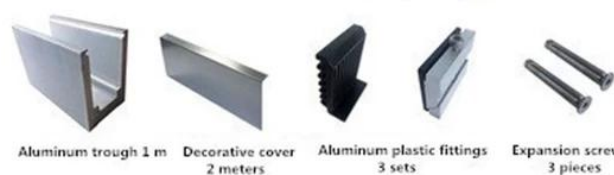
Expansion screws 3 pieces

LCH-A02



20 mm to 21.52 mm tempered glass

1 m aluminium groove contains the following accessories (excluding glass)



Aluminum trough 1 m

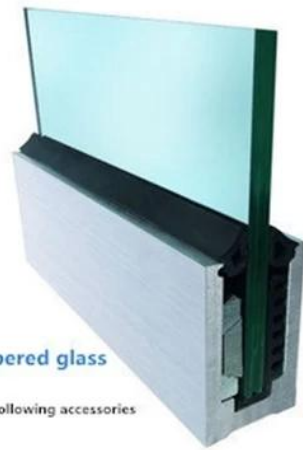
Decorative cover 2 meters

Aluminum plastic fittings 3 sets

Expansion screws 3 pieces

LCH-B01 / A02: bez / z okładziną do użytku ze szkłem 16 mm do 17,52 mm

LCH-B01



16 mm to 17.52 mm tempered glass

1 m aluminium groove contains the following accessories (excluding glass)



LCH-B02



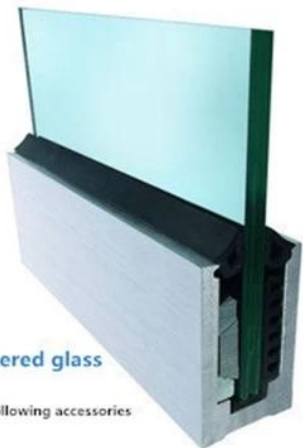
16 mm to 17.52 mm tempered glass

1 m aluminium groove contains the following accessories (excluding glass)



LCH-C01 / A02: bez / z okładziną do użytku ze szkłem 12 mm do 13,14 mm

LCH-C01



12 mm to 13.14 mm tempered glass

1 m aluminium groove contains the following accessories (excluding glass)



LCH-C02



12 mm to 13.14 mm tempered glass

1 m aluminium groove contains the following accessories (excluding glass)



LCH-D01 / A02: bez / z okładziną do użytku ze szkłem 12 mm do 13,14 mm

LCH-D01



12 mm to 13.14 mm tempered glass

1 m aluminium groove contains the following accessories (excluding glass)



Aluminum trough 1 m



Waterproof tape 2 meters



Aluminum plastic fittings 3 sets



Expansion screws 3 pieces

LCH-D02



12 mm to 13.14 mm tempered glass

1 m aluminium groove contains the following accessories (excluding glass)



Aluminum trough 1 m



Decorative cover 2 meters



Aluminum plastic fittings 3 sets



Expansion screws 3 pieces

Do zastosowań komercyjnych i mieszkaniowych
Zarówno w sprzedaży hurtowej, jak i detalicznej (jesteśmy producentem)





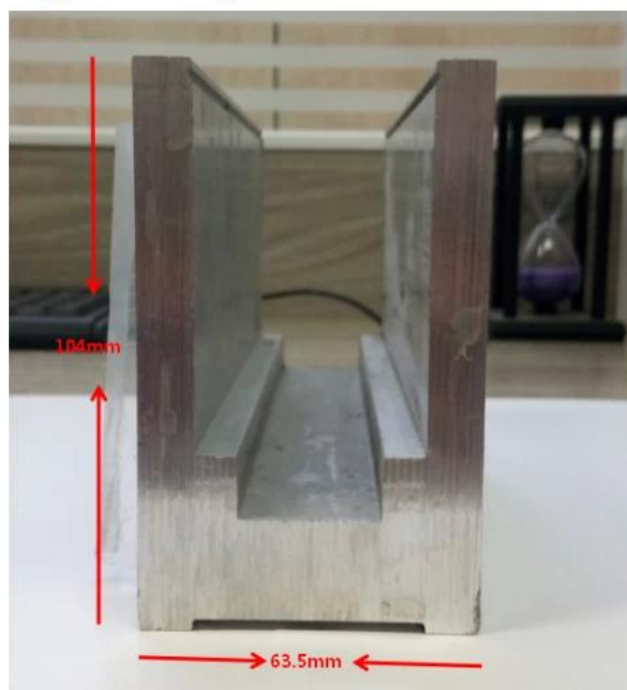
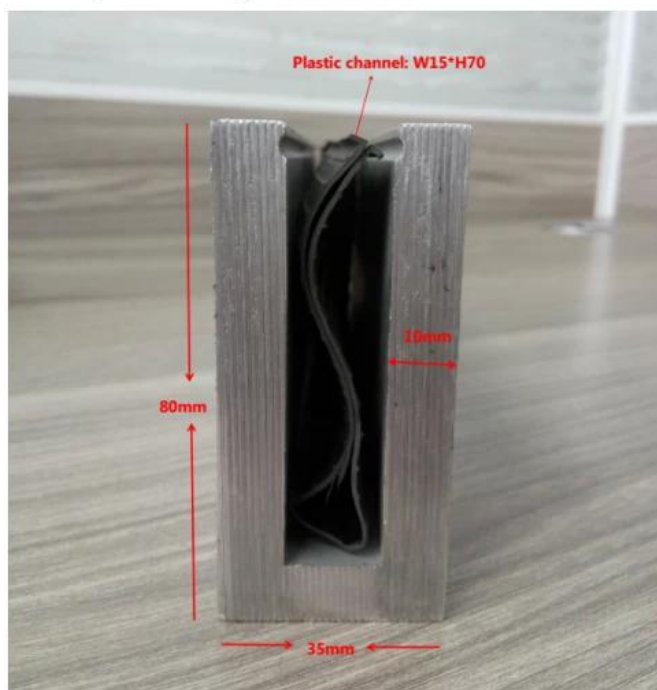




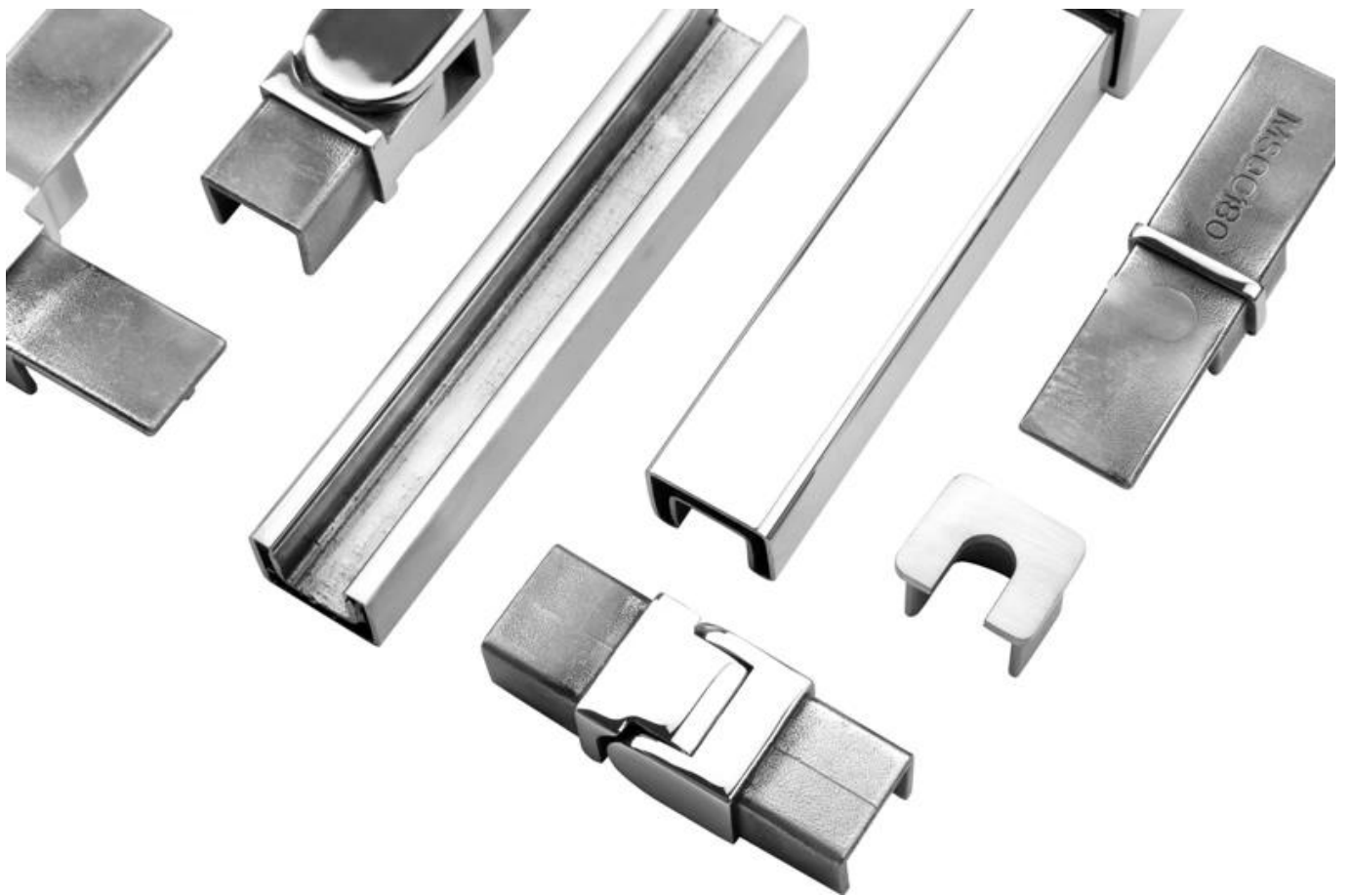
WIĘCEJ RODZAJÓW KANAŁU ALUMINIOWEGO U DO BALUSTRADY SZKLANEJ:

Small profile: for glass thickness 10-12.76mm

Big profile: for glass thickness 20-30mm



PORĘCZ RURY SŁOTOWEJ:





FAQ

- 1. Czy jesteście fabryką?**
Tak, jesteśmy w fabryce.
- 2. Czy oferujecie bezpłatne próbki?**
Tak, oferujemy bezpłatne próbki, ale klienci muszą uiścić opłaty ekspresowe.
- 3. Jakie masz materiały?**
Mamy materiał ze stali nierdzewnej 304, 316, 316L i Duplex 2205.
- 4. Jakie jest Twoje MOQ?**
Wymagane MOQ zamówienia to 1 szt.
- 5. Jaki rodzaj płatności akceptujesz?**
Akceptujemy płatności T / T, LC, PayPal, West Union itp.
- 6. Jaki jest twój termin płatności?**
Nasz termin płatności to T / T (100% lub 30/70) lub LC w zasięgu wzroku.
- 7. Jaki jest Twój czas dostawy?**
Nasz czas dostawy wynosi od 5 dni do 30 dni w zależności od ilości.
- 8. Czy oferujecie usługi OEM i ODM?**

Tak, oferujemy usługi OEM i ODM.

9. Czy oferujecie obsługę posprzedażową?

Tak, oferujemy obsługę posprzedażową. Wszelkie reklamacje dotyczące zamówień będą rozpatrywane w terminie do 12 godzin.

Skontaktuj się z nami aby uzyskać więcej informacji:

Przeddzień

E-mail: sales03@launch-china.cn

Mobile / Whatsapp: + 8613686807796