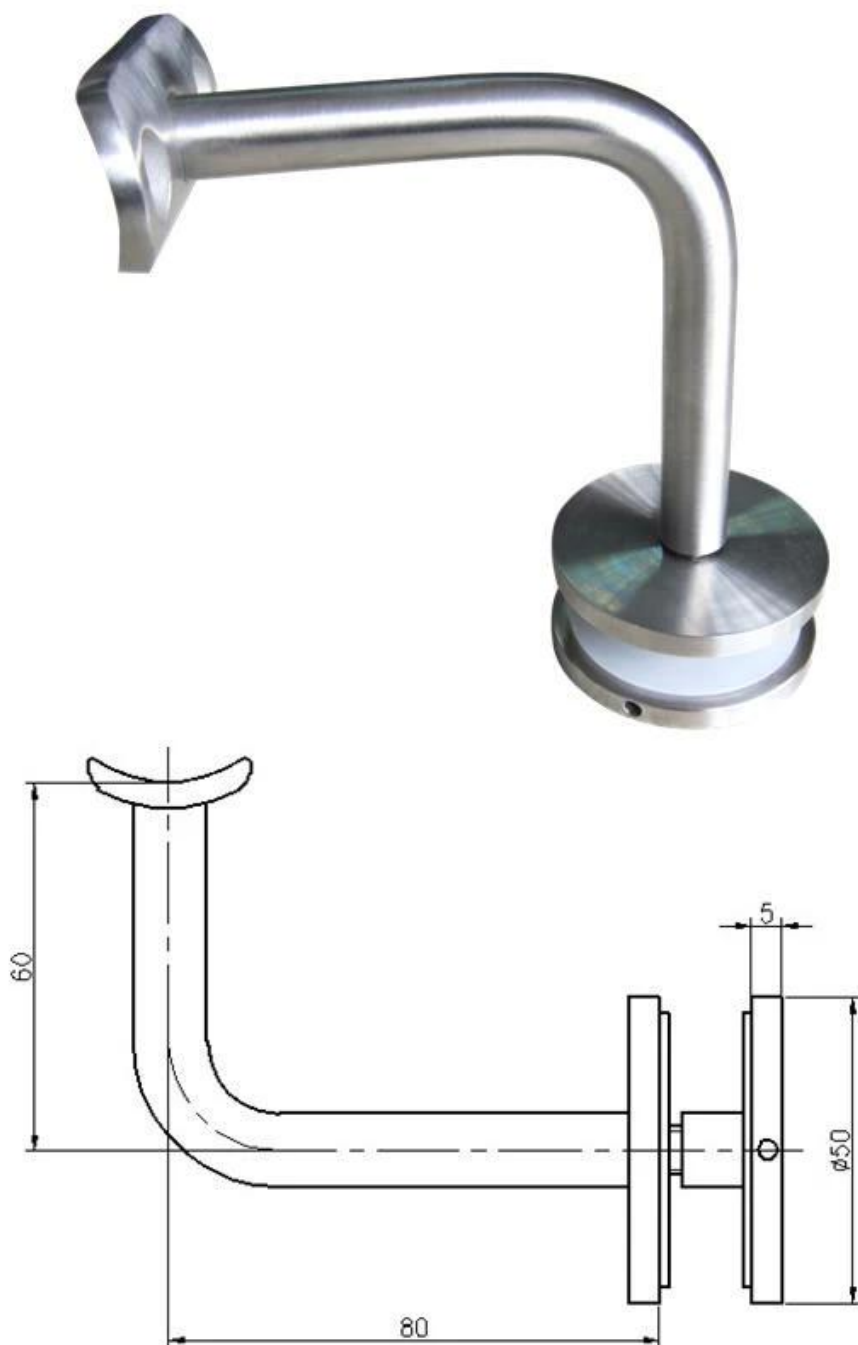


Łatwy do zainstalowania 304/316 nierdzewna stal Uchwyt wspornika poręczy szklanej do poręczy okrągłej rury 38,1 / 42,4 / 50,8 mm. Solidny rodzaj szkła uchwyty poręcz wspornik zrobiony przez CNC obróbka skrawaniem.

1) Funkcje Uchwyt wspornika poręczy do montażu na szkle

Model Nie.	P707
Montowanie rodzaj	naprawiony, zamontowane do szkła
Szkło dziury	Potrzebne
Materiał	304/316 nierdzewna stal
koniec	satyna szczerotkowane / lustro chromowane / czarny
Szkło grubość	10-19 mm

2) Zdjęcia / rysunki P707 Uchwyt wspornika poręczy do montażu szklanego -







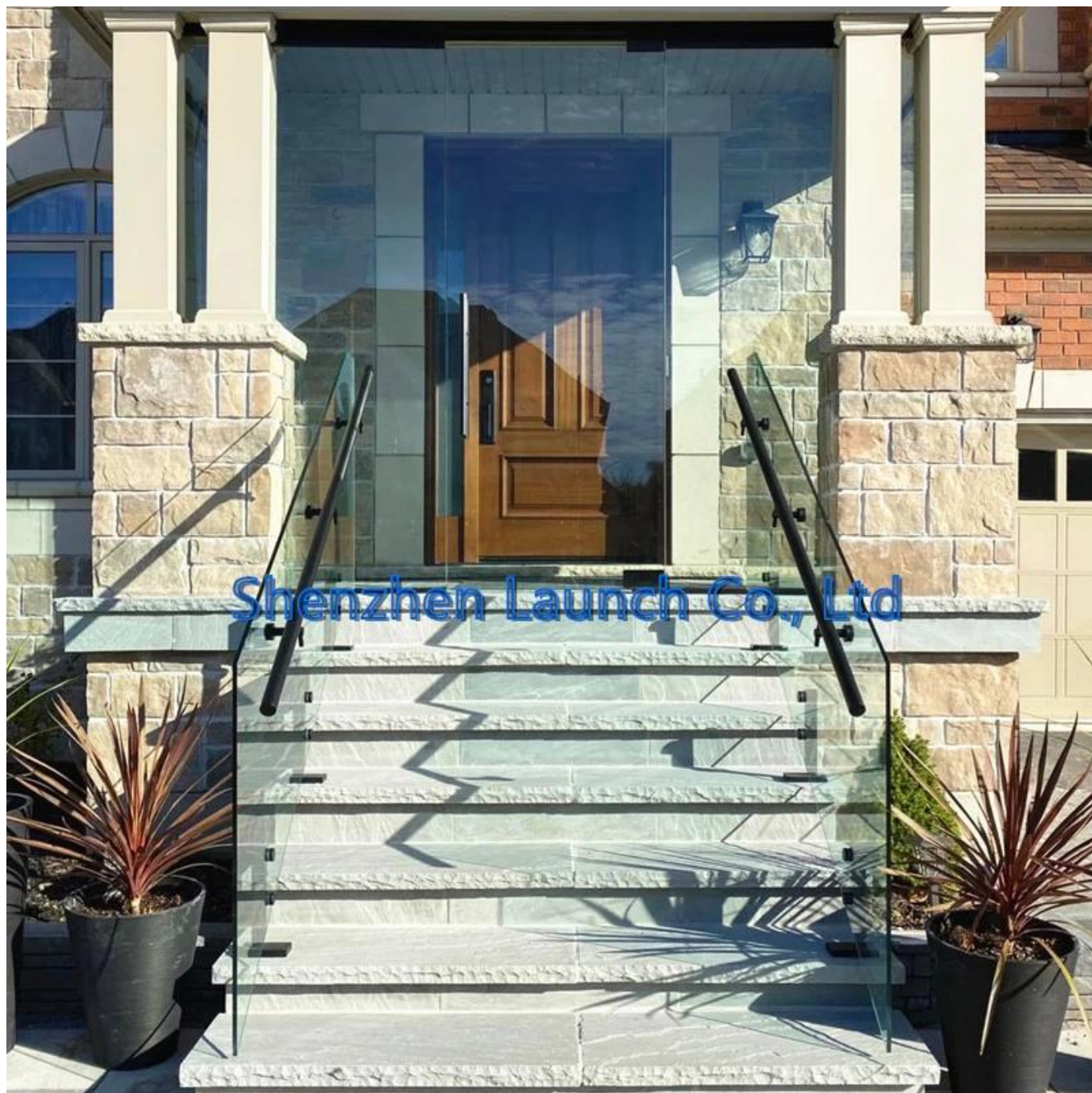
Więcej modeli uchwyty wspornika poręczy szklanej -



Zdjęcia projektowe balustrad szklanych z uchwytem do poręczy Glass Mount -







Skontaktuj się z nami, aby otrzymać wycenę -

KONTAKT: CELIA CHEN

TELEFON / WHATSAPP / WECHAT 0086 13590273543

E-MAIL: sales01@launch-china.cn