

**Shenzhen Launch produkuje wysokiej jakości polerowaną bazę stacji szyn ze szkła ze szkła ze szkła ze szkła ze szkła ze szkła bezramowań Systemy balkonów szklanych.**

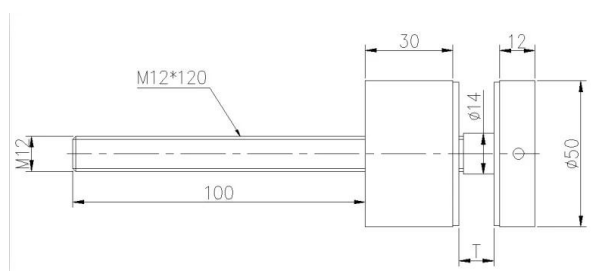
#### **FUNKCJE-**

**Kompaktowa konstrukcja z podstawą, kołpakiem i śrubami montażowymi (lub śruby do drewna / śruby)**

Do stosowania z grubym szkłem o grubości 1/2 "i 3/4" (12 i 19 mm) lub 9/16 "i 27/32" (13,52 i 21.52 mm) szkła hartowanego do bezramkowych systemów balustrady szklanych.

Stal nierdzewna o wysokiej jakości stopu 316Do montażu na stal, beton lub podłoże drewniane

Te ciężkie Baza i czapki ze szklanej szyny pracować z ręką lub balustradami.



Part No.	Material	Finish	Body	Bolt size
• SF-30			• 30x10; 30x25mm	• M10x120 bolt
• SF-40	• AISI 304	• Satin	• 40x10; 40x30mm	• M10x72 wood screw
• SF-50	• AISI 316	• Mirror	• 50x12; 50x30mm	• M8x100 bolt
• SF-50A			• 50x12; 50x50mm	• M8 x72 wood screw
			• silicon rubber gasket included	



Part No.	Material	Finish	Body	Bolt size
• SF-38Z	• AISI 304	• Satin	• hollow type	• M8x70 hexagonal screw
	• AISI 316	• Mirror	• 38x7.5; 38x38mm	
			• silicon rubber gasket included	



Part No.	Material	Finish	Body	Mounting plate size
• SF-50T	• AISI 304	• Satin	• 50x10; 50x30mm	• 200x100x10mm
	• AISI 316	• Mirror	• silicon rubber gasket included	

