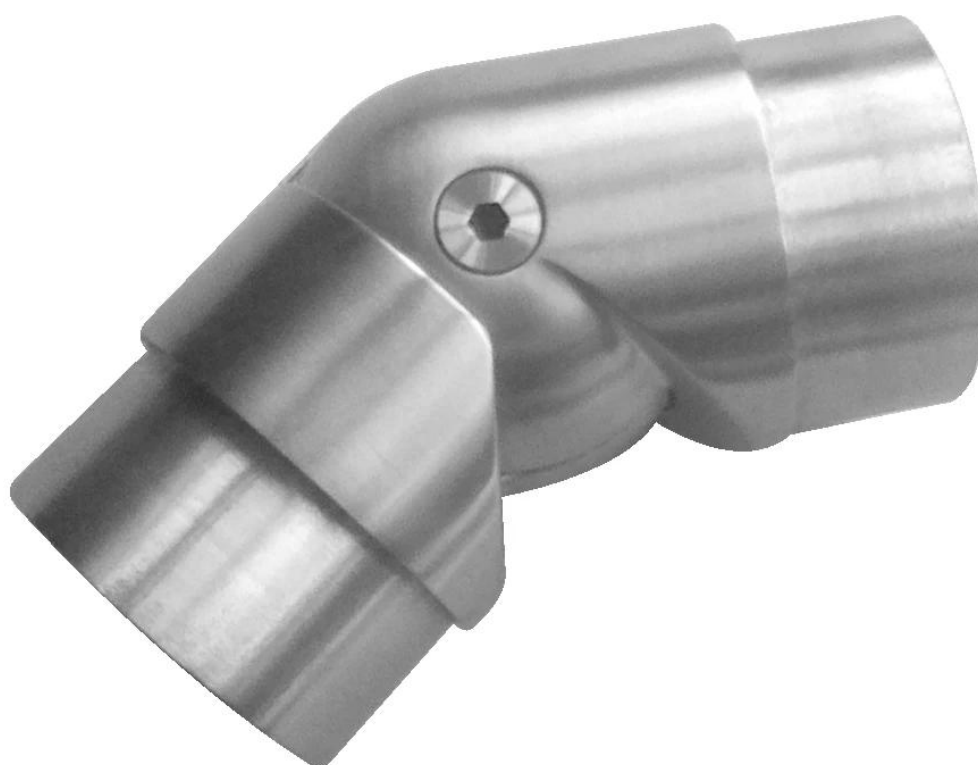


I. SPECYFIKACJA. DO okrągłego łącznika poręczy regulowanego mocowania poręczy

RODZAJ	REGULOWANE STOPNIE
MATERIAŁ	STAL NIERDZEWNA 304/316
KONIEC	LUSTRO, WYKOŃCZENIE SZCZOTKOWANE
DLA ŚREDNICY RUR	42,4/50,8 mm
GROMADZIĆ SIĘ	DOPASOWANE
Minimalne zamówienie	1 szt

II. Zdjęcia dla okrągłego łącznika poręczy Regulowany montaż poręczy





Mamy więcej dostępnych modeli okuć poręczy -

