

Całkowicie bezramowe szklane balustrady balkonowe rduplex 2205 ze stali nierdzewnej ound matowy czarny zacisk czopowy szklany do montażu powierzchniowego.

1) Cechy okrągłego zacisku szklanego do montażu powierzchniowego

Model	RBM
Materiał	Stal nierdzewna Duplex 2205/316 / 316L
koniec	Matowa czerń / satyna / lustro
Wysokość	168mm
Grubość szkła	Do szkła o grubości od 3/8 "do 9/16"
Pokrywa dolna	w zestawie
waga na szt	1,2 kg
Szklane otwory	Nie ma potrzeby, dopasowanie cierne
MOQ	1 szt
Cena jednostkowa	16 USD / szt

2) Zdjęcie / rysunek zacisku do czopu szklanego do montażu powierzchniowego

Lustrzane wykończenie -

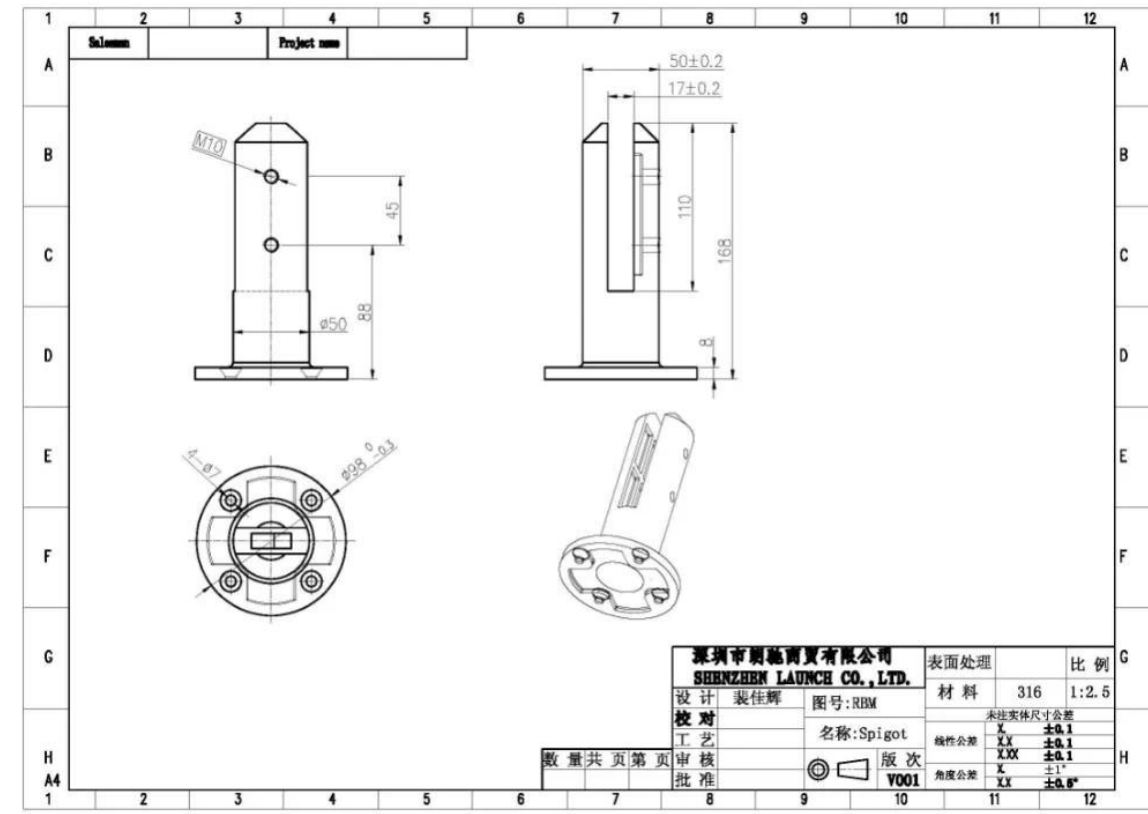


satynowe wykończenie



Matowe czarne wykończenie proszkowe





3) Pakowanie / produkcja zacisku do czopu szklanego do montażu powierzchniowego



4). Więcej modeli zacisku szklanego

Glass pigot



MODEL # SBM



MODEL # SCM



MODEL # RBM



MODEL # RCM

5). Projektujemy galerie balustrad szklanych z zaciskiem na czop do montażu powierzchniowego

