

SUS 316 ze stali nierdzewnej mocowanie do lustra ze stopniem 180 stopni,
klips ze szkła H

Specyfikacja dla zacisku szklanego 180 stopni:

Nazwa produktu:	zacisk szklany
Materiał:	<i>Stal nierdzewna 304/316</i>
słowo kluczowe:	zacisk szklany, zacisk ze stali nierdzewnej, zacisk szklany, zacisk ze szkła
Powierzchnia:	<i>Satyna szczotkowana / polerowana lustrem / czarna / złota</i>
Model Nie.:	BC-8035
GW:	<i>240 g / szt</i>
Podanie:	Mocowanie bwteen 2 szkła
Wymiar	<i>80 × 35 (mm)</i>
Przykładowa kolejność:	<i>Witamy</i>
MOQ:	<i>10 sztuk</i>
OEM:	<i>Witamy</i>
Dla grubości szkła	10-12 mm
Okres próbny:	<i>w ciągu 5 dni roboczych</i>

Zdjęcia do zacisku szklanego 180 stopni -



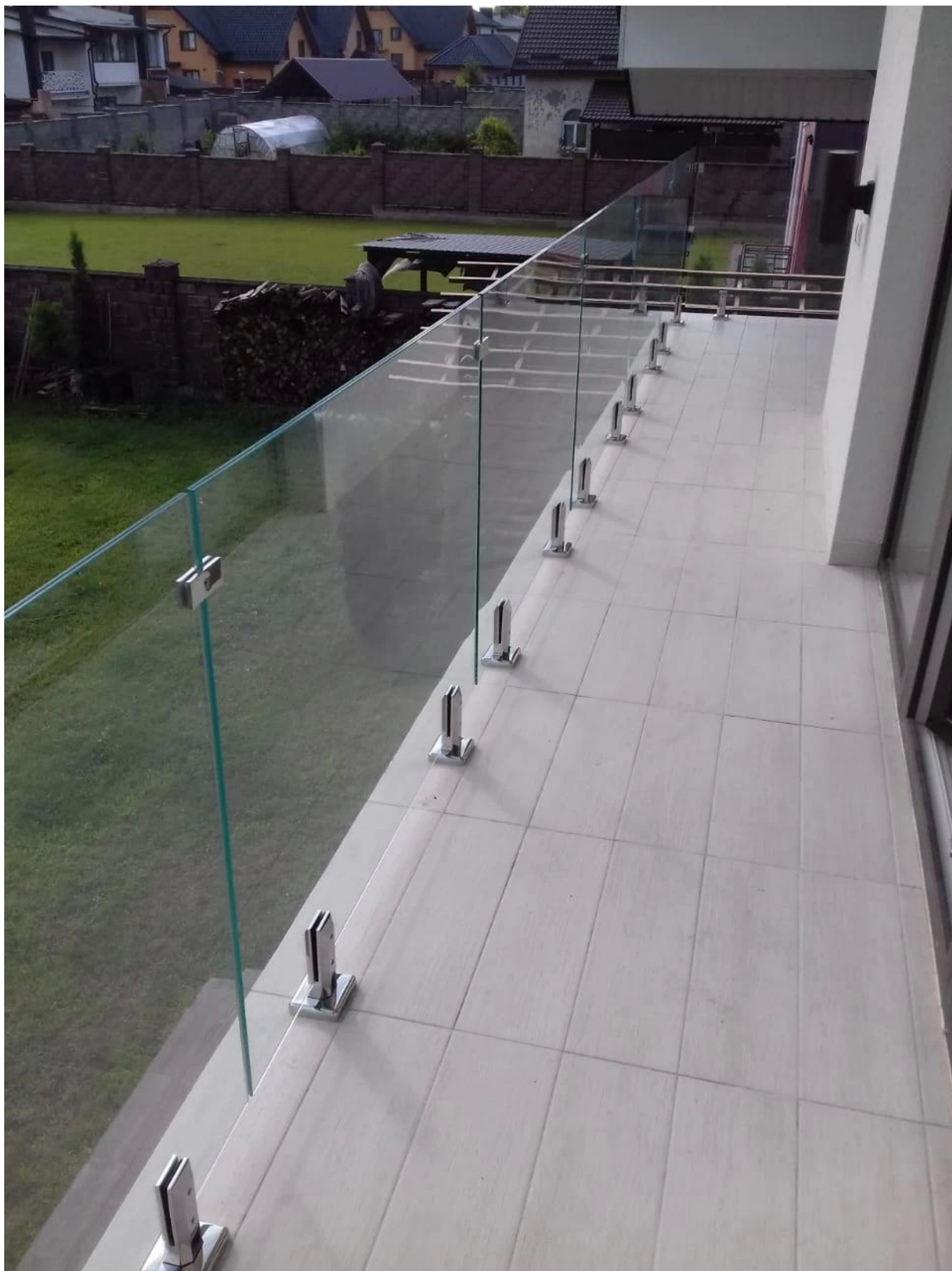


Pakowanie zdjęć do zacisku szklanego 180 stopni



Zdjęcia projektowe do zacisku szklanego 180 stopni





Zacisk ze szkła 90 stopni do bezramowej poręczy Model PV-90:

