

Poręcze szklane konstrukcje są proste i piękne. Obszary zastosowań jest szeroki, jak i wzorów wzory schodów balkonowych lub w innych miejscach, które chcesz.

Nasze fabryki produkują pełny zestaw balustrady, części zamienne, takie jak uchwyt ze stali nierdzewnej, poręczy, uchwytu szkła, podstawy i pokrywy, złącza rur, itd.

Jeśli masz projekt, wystarczy wysłać nam dimension, nasz inżynier oblicza i projekt dla Ciebie. Instrukcja instalacji rysunek będą dostarczane, zanim pojawi się produkty.

### **1. One sposobem koniec postu:**



### **2. Two sposób na rolkach po**



LCH-107

Po rogu 3.Two sposób



**4, złącza rurowe:**

Odwołują się o więcej informacji: [Rura ze stali nierdzewnej Balustrady wspólne, poręczy łącznik rury, kute poręczy rury staw](#)



E303



E302

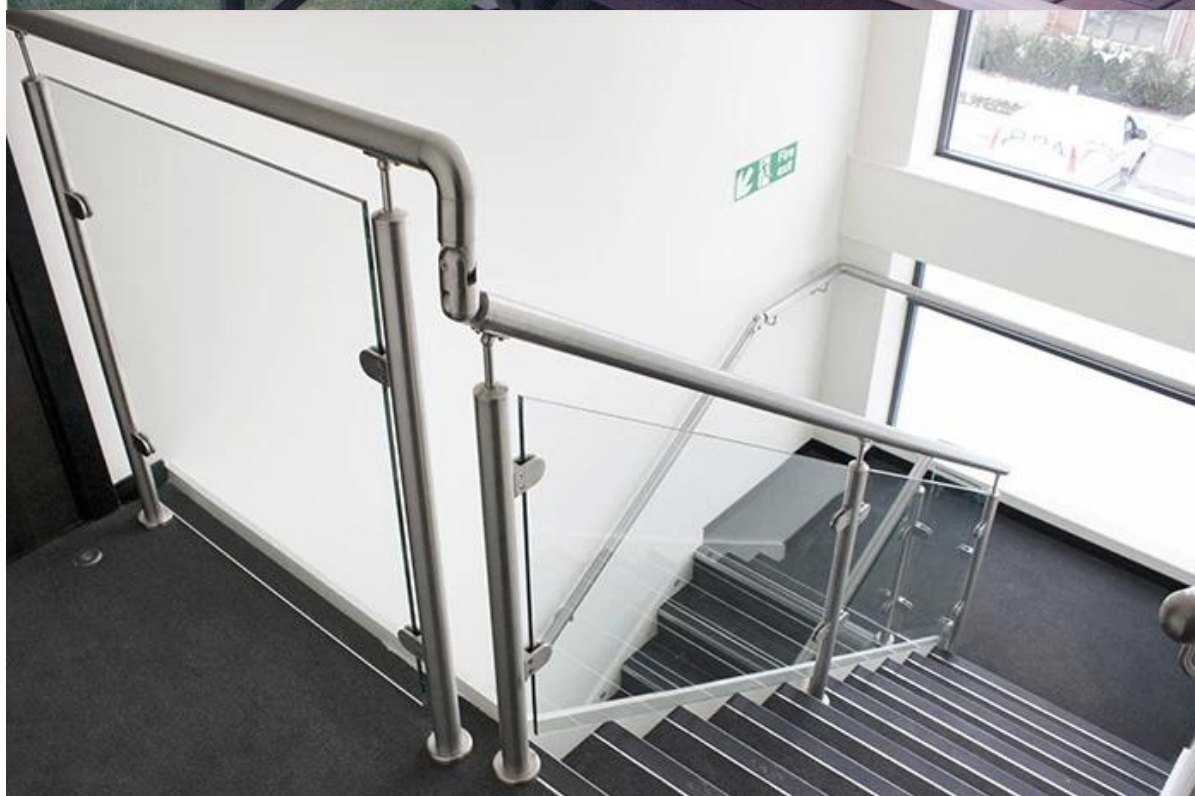
**5.Glass zacisk:**

Odwołują się o więcej informacji: [Stal nierdzewna schody szklane balustrady szklane stosowany zacisk](#)



G105R

**Obraz projekt dla odniesienia:**

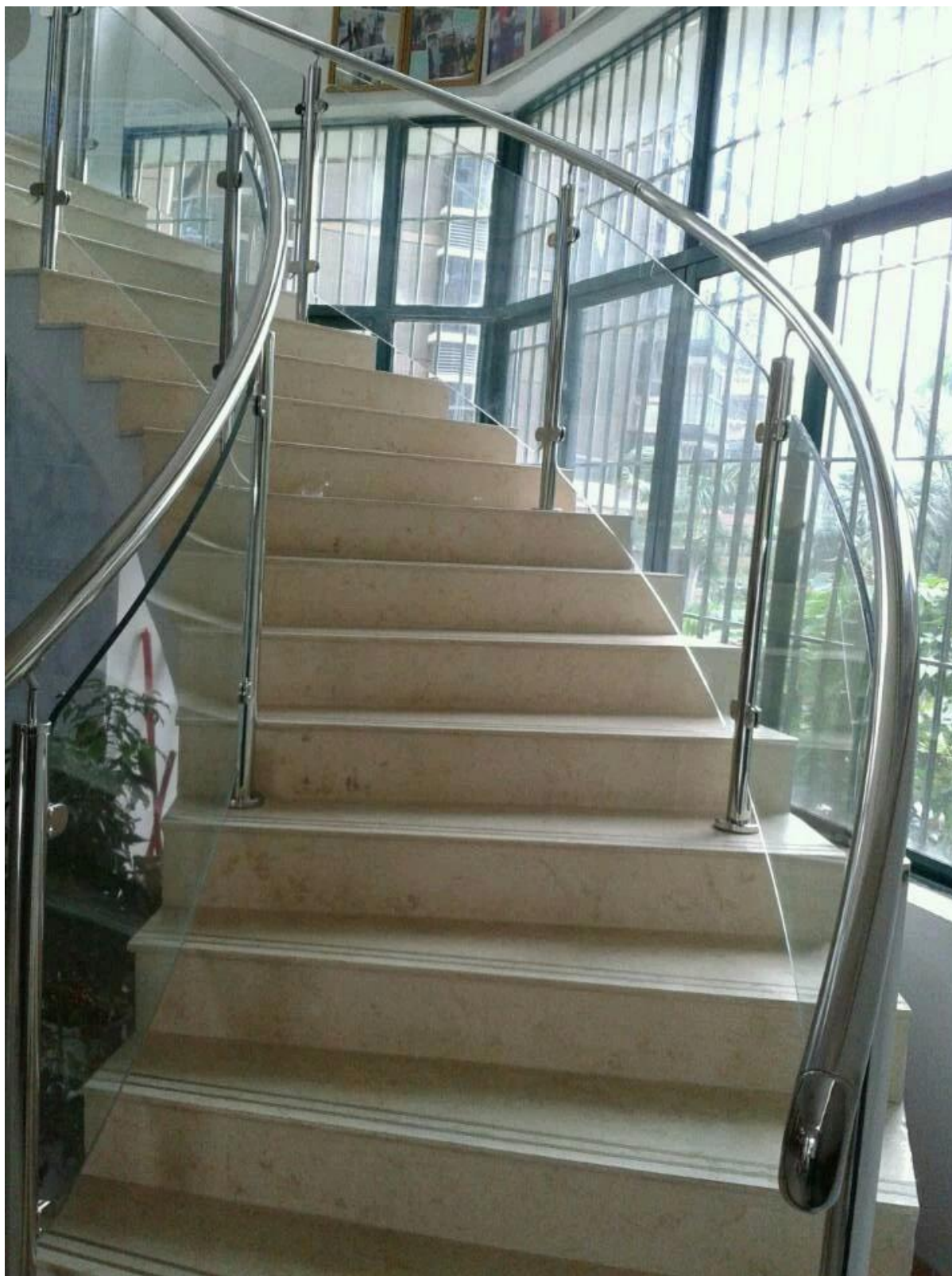


## **Poręcze gięte szkło może być również:**

Odwołują się o więcej informacji: [Zakrzywione do systemu schody szklane balustrady ze stali nierdzewnej szkło balkon poręcze, balustrady na zewnątrz systemu](#)







Dzięki za odwiedzin!

Każde zapytanie lub pytania, proszę zostawić mi wiadomość. Otrzymasz informację zwrotną w ciągu 1 dnia.