

Boczne mocowanie ściennie do montażu zacisk szkła CB-180

Ze stali nierdzewnej 304 do stosowania wewnątrz pomieszczeń,

Ze stali nierdzewnej 316 do stosowania na zewnątrz (silniejsza odporność na rdzę niż 304 klasy)

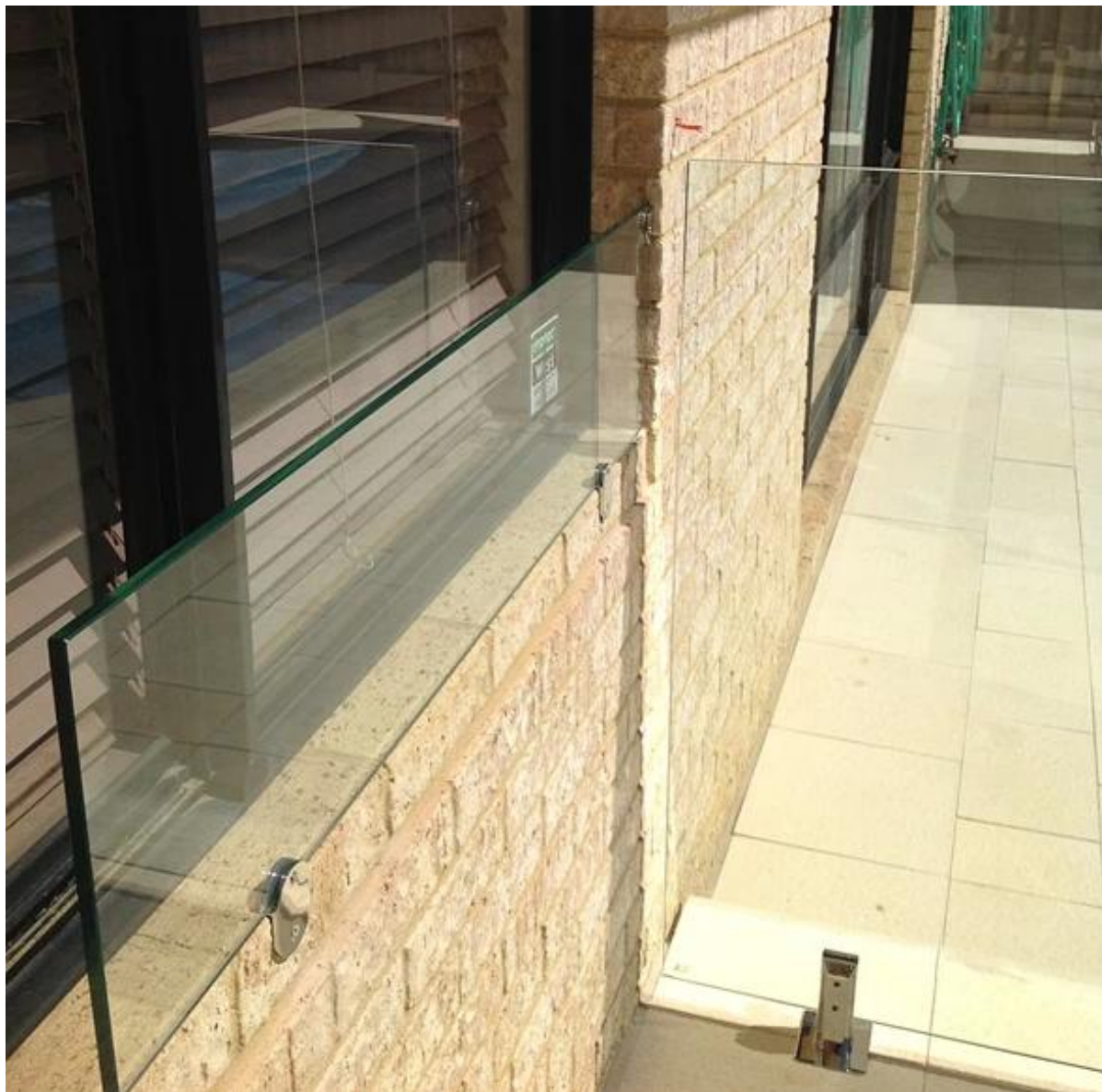
Obróbka powierzchni (wykończenie): satyna szczotkowana lub polerowana;

CB-180



z tworzywa sztucznego uszczelki, chroni szkło;

Instalacja przy montażu okien bocznych,



W CB-180 nie jest bardzo duża, to nie może być używany, jeśli szyba jest za duża, w każdym razie, możemy dodać zaciski szklane na stronach, lub można skorzystać z naszej czop szkła na dnie;

Szkło SBM-2 Czop;



SBM-2

Daj nam znać rozmiar projektu, zrobimy projekt i wypracować ilość produktu, a następnie ofertę dla Ciebie.

Zapytanie wysłane do: **sales04@launch-china.cn** Będziemy wracać do Ciebie w ciągu 8 godzin.