

## **Ze stali nierdzewnej Crossbar Holder Connector Bar**

Może pomieścić 6mm / 8 mm / 10 mm 12mm poprzeczni, stosowane na schodach / balkonach / pokładowych systemach poręczowych.

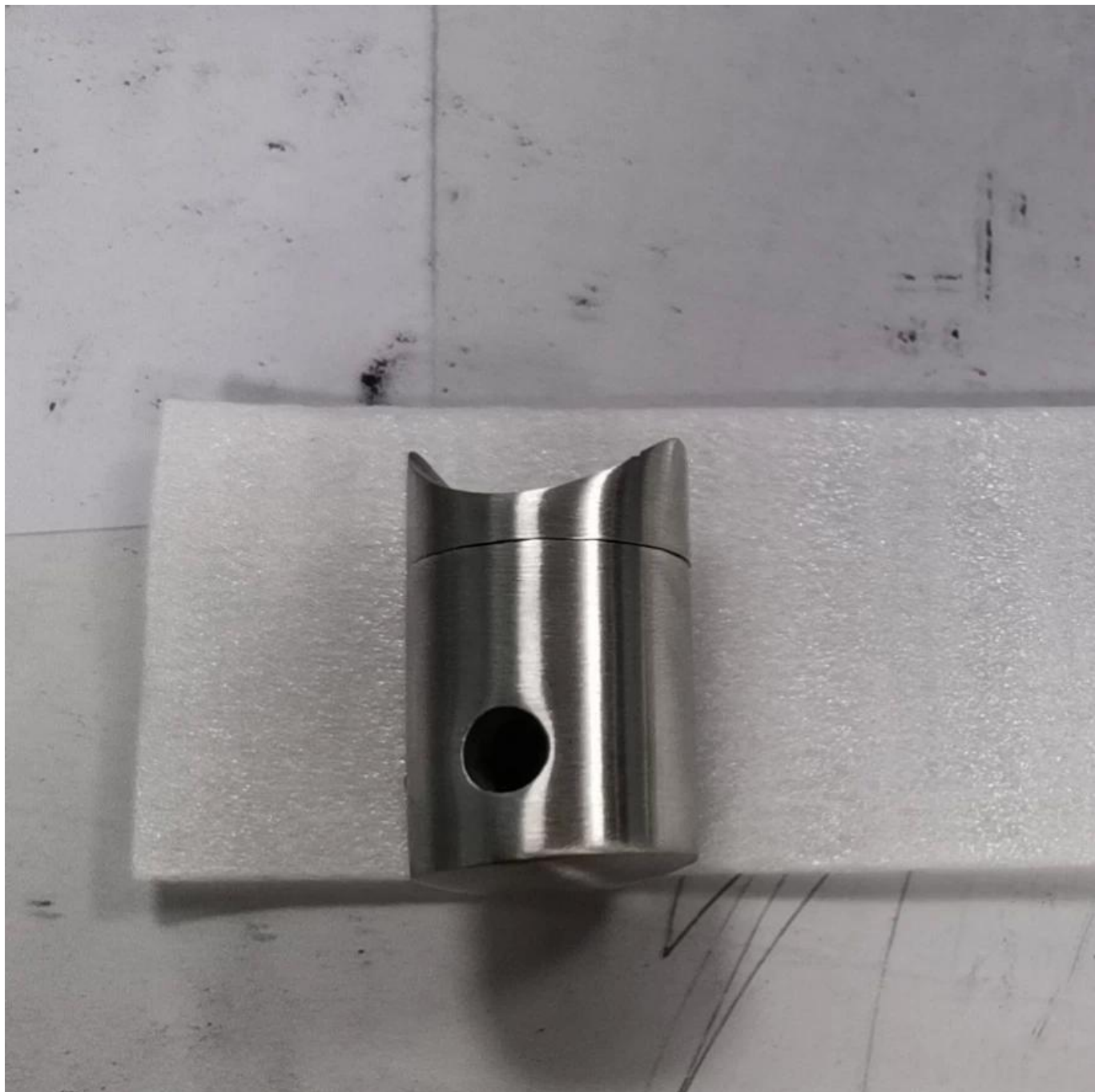
### 1. Zdjęcia Ze stali nierdzewnej Crossbar Holder Connector Bar





2. Różne Rozmiar Projekty dla Ze stali nierdzewnej Crossbar Holder Connector Bar









### 3. Specyfikacje. dla Ze stali nierdzewnej Crossbar Holder Connector Bar

- 304/316 Satynowe wykończenie ze stali nierdzewnej
- Aby utrzymać 6mm / 8 mm / 10mm / 12mm Dia poprzeczki / rurki

- Wykonane przez rzucanie
- używane w systemie poręcz

#### 4. Różne balustrady wzory: piętro zamontowane lub bok zamontowane



**LCH-101**







5. Różne wykończenie ze stali nierdzewnej Crossbar Holder Connector Bar







6 zdjęć projektu System poręczy ze stali nierdzewnej Złącze paska uchwytu poprzecznego







Skontaktuj się z nami za cytat teraz!

Wendy: [sales04@launch-china.cn](mailto:sales04@launch-china.cn).

Mobile / Wechat / WhatsApp: +86.15989339827.