

Bezramowy balkon ze stali nierdzewnej Bok Ściana twarz Zamontowane MądrySzkło Czopki

Opis produktu

Produkt Mamnie	Bezramowe, szklane czopy ze stali nierdzewnej, bezramowe, do montażu na ścianie bocznej
Materiał	Stal nierdzewna 316
koniec	Lustro polerowane / satynowane szczotkowane
Dla Glass Thickness	10-13.52 mm
Wysokość	143 mm
Wywierć szklany otwór	W szkłe wymagany otwór o średnicy 14 mm
Termin płatności	PayPal, West Union, T / T
Metoda produkcji	Obróbka CNC (wysoka jakość)
Szczegóły pakowania	1) Jedną sztukę w jednej torebce z bąbelkami, następnie w jedno białe pudełko 2) 12 sztuk w jedno pudełko kartonowe Lub pakowanie jako wymagania klientów
Podanie	Balustrada szklana balkonowa, balustrada schodów, balustrada pokładu, ogrodzenie basenu, balustrada bezramowa balustrada szklana
Inspekcja fabryki	Witamy
Sobszerny	Dostępne przed zamówieniem
Uchwyt	Montaż konsoli, mocowanie kranu bocznego szkła montażowego do podłoża betonowego lub drewnianego
MOQ	Bez limitów. Możesz zamówić jak na swoją pracę wymaganie.
OEM i & ODM Usługa	Dostępny

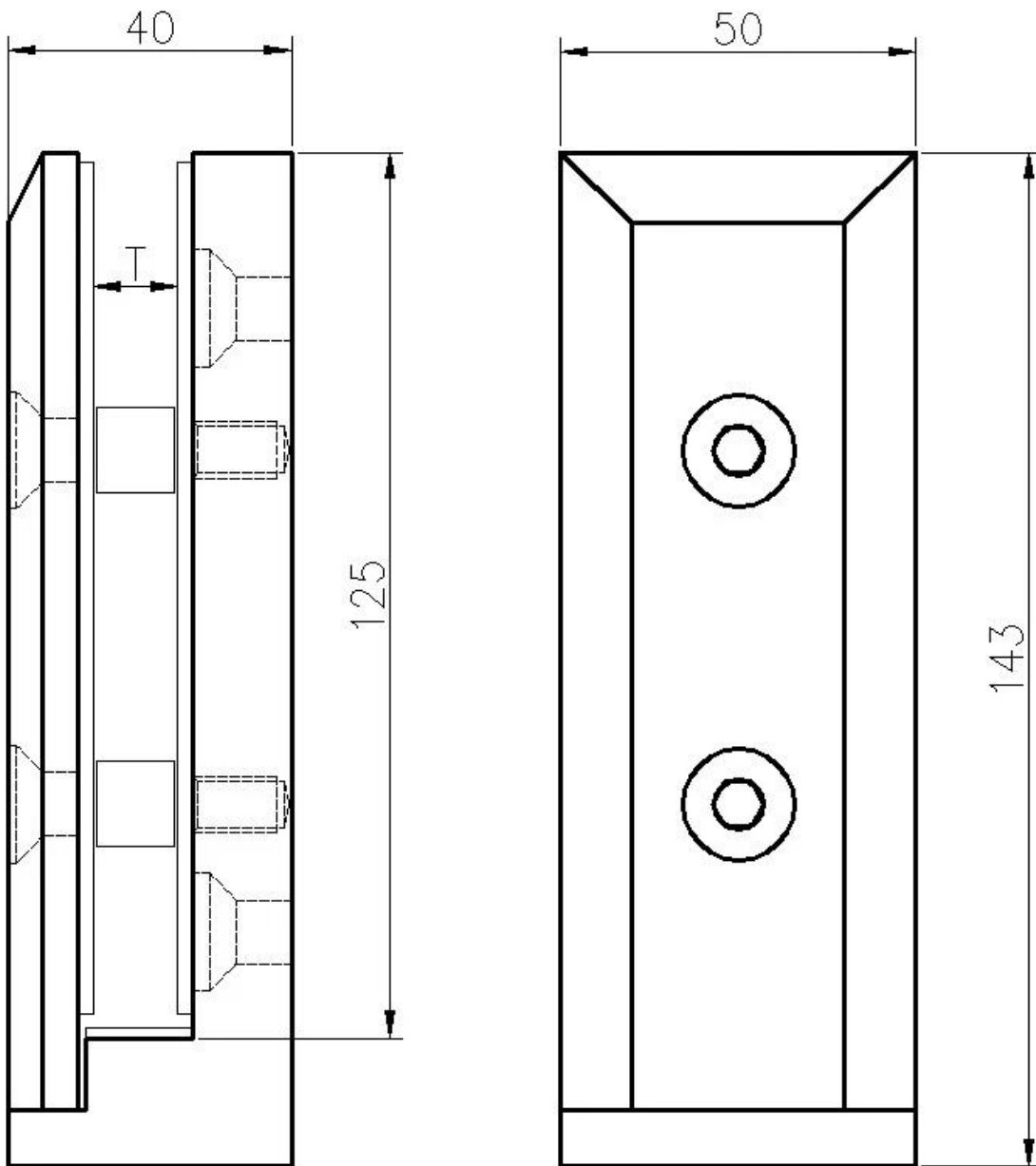
Inteligentne szklane czopy montowane na ścianie bocznej Destails

1) Montowana na ścianie inteligentna szklana spigotsp rzeczywista liczba zdjęć



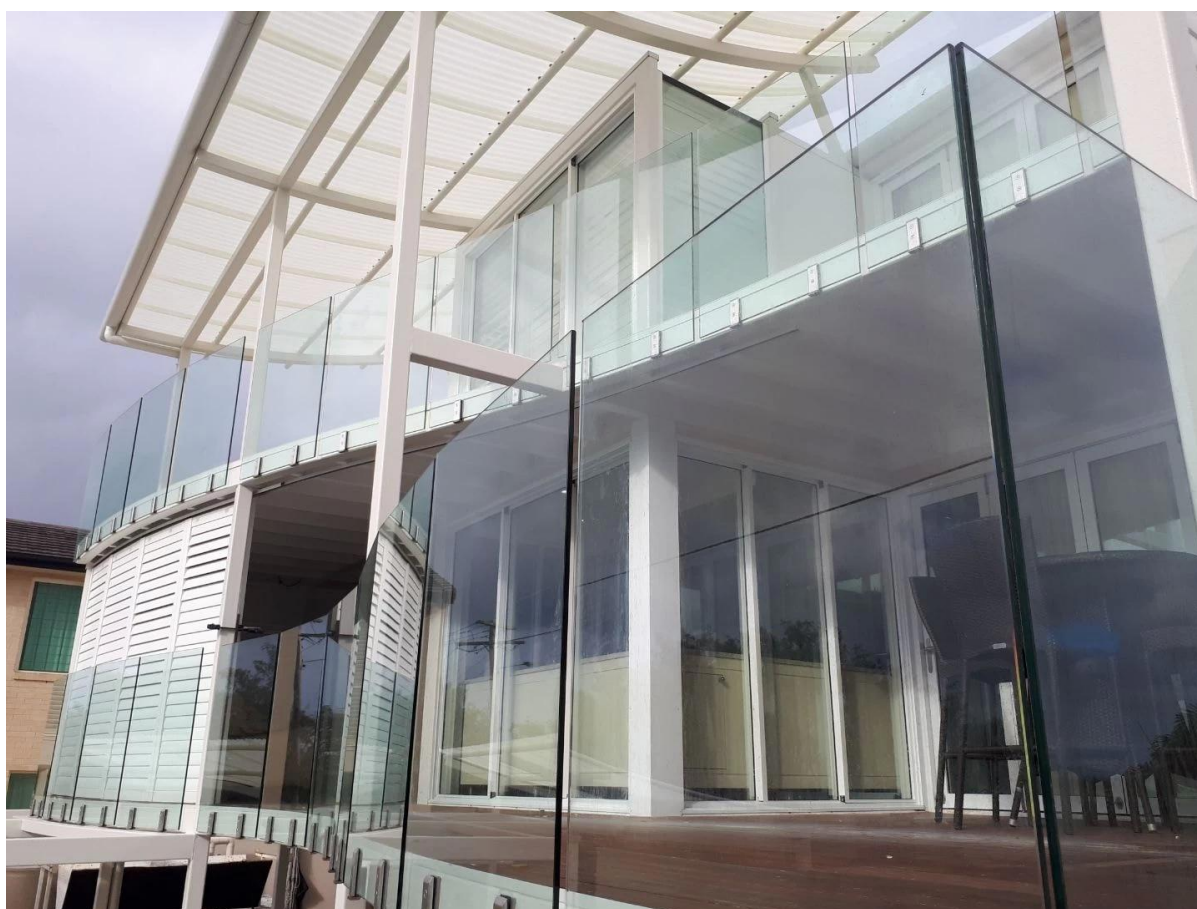


2) Rysunek techniczny dla inteligentnych szklanych czopów montowanych na ścianie bocznej



3) Projekty inteligentnych szklanych czopów montowanych na ścianie bocznej ze stali nierdzewnej

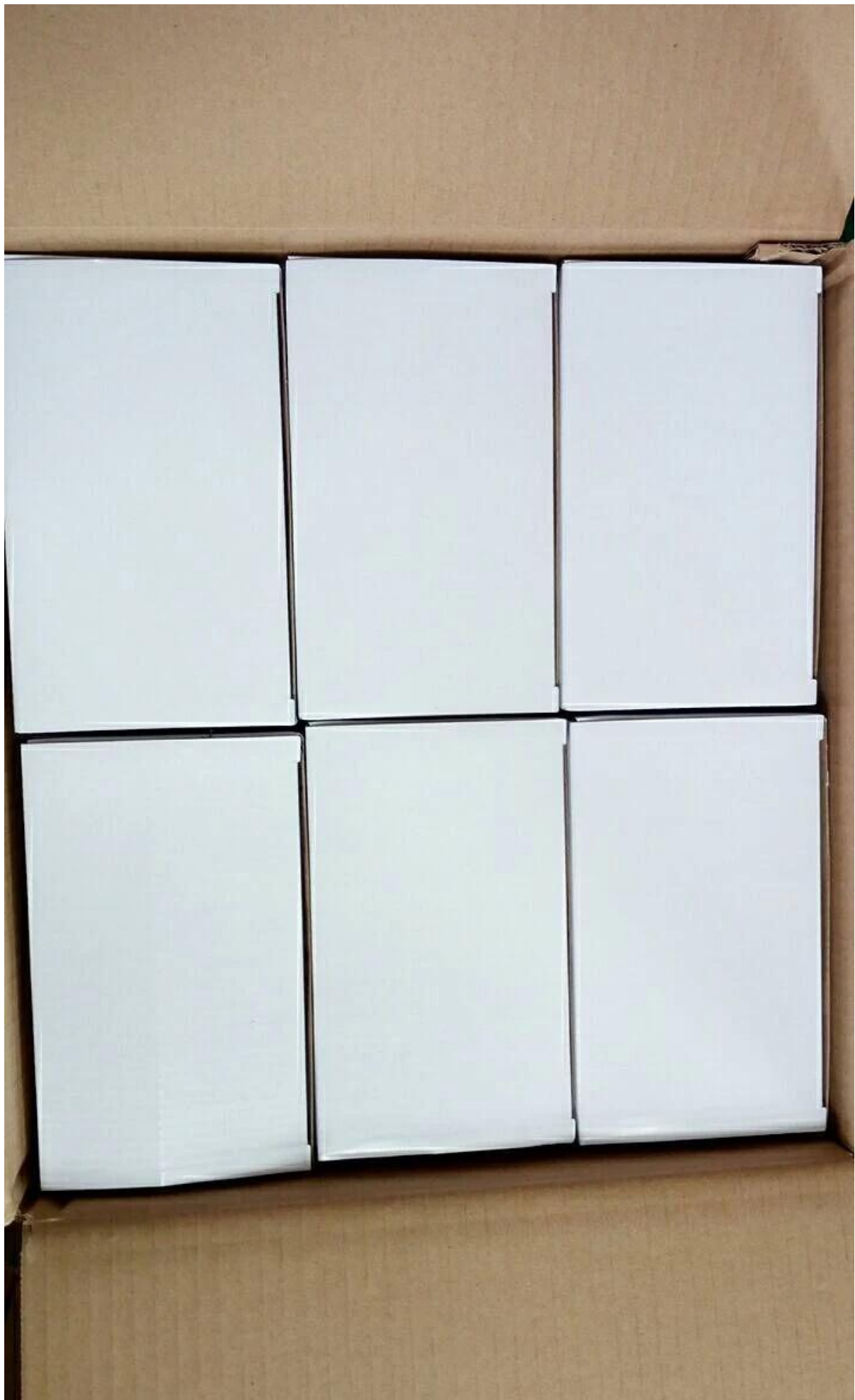




Inteligentne opakowanie z czopami szklanymi montowane na ścianie bocznej

1. Jeden kawałek do jednej torebki z bąbelkami, a następnie do jednego białego pudełka.
12 sztuk w jednym kartonie.
2. Pakowanie jako zapotrzebowanie klientów.





FAQ

1. Czy jesteście w fabryce?

Tak, jesteśmy w fabryce.

2. Czy oferujecie bezpłatne próbki?

Tak, oferujemy bezpłatne próbki, ale klienci muszą zapłacić ekspresowe opłaty.

3. Jakie macie materiały?

Posiadamy materiał ze stali nierdzewnej 304, 316, 316L i Duplex 2205.

4. Co to jest twój MOQ?

Wymagana ilość zamówienia to 1 szt.

5. Jaki rodzaj płatności akceptujecie?

Akceptujemy płatności T / T, LC, PayPal, West Union itp.

6. Jaki jest Twój termin płatności?

Nasz termin płatności to T / T □100% lub 30/70□ lub L / C w zasięgu wzroku.

7. Jaki jest twój czas dostawy?

Nasz czas dostawy wynosi od 5 dni do 30 dni w zależności od ilości.

8. Czy oferujecie produkty OEM i Usługę ODM?

Tak, oferujemy usługi OEM i ODM.

9. Czy oferujecie obsługę posprzedażną?

Tak, oferujemy serwis posprzedażny. Wszelkie reklamacje dotyczące zamówień będą rozpatrywane w terminie w ciągu 12 godzin.

Kontakt

Wszelkie zapytania lub pytania proszę zostawić wiadomość. Wrócę do Ciebie jak najszybciej!
W przypadku pilnego zapytania skontaktuj się z nami poniżej:

-Email: sales03@launch-china.cn

-Tel: (86-755) 8603 7559

-Skype: launch_03

-Mob / whats APP: + 86-15907334556