

## Śruby do mocowania szkła ze stali nierdzewnej Standoff Pins Standoff Bracket do szkła

Nazwa	Śruby do mocowania szkła ze stali nierdzewnej Standoff Pins Standoff Bracket do szkła
Model nr.	SF-50.
Średnica	50mm
Proces produkcji	Obróbka CNC.
Materiał	Stal nierdzewna 304/316.
Skończone	Satyna / lustro / czern
Instalacja	Szklana ściana
Do grubości szkła	10-31,75 mm
MOQ.	10 sztuk na przedmiot





**SF-50T**



**SF-50A**



**SF-50**



**SF-38**



**SF-38Z**



**SF-30**

ten szklana poręcz jest barierą bezpieczeństwa, która staje się coraz bardziej popularna.

Jest przede wszystkim ochronną poręczą, która chroni swoich użytkowników przed możliwymi upadkami.

A **mocowanie punktu**.szklana poręcz ma różne aplikacje:

Bariera szkła bezpieczeństwa do basenu i patio

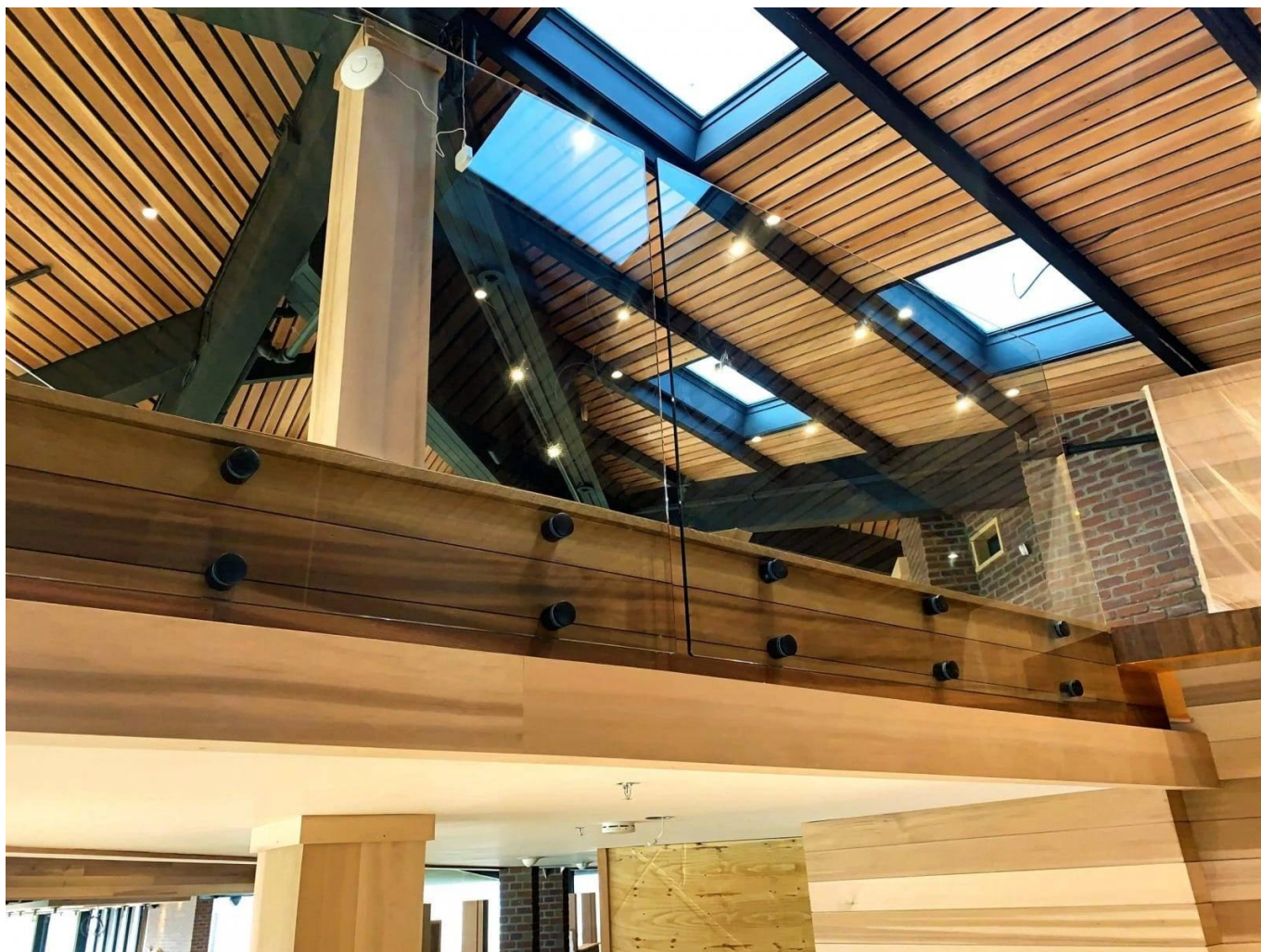
Szklana balkon balustrada

Rake szklane schody

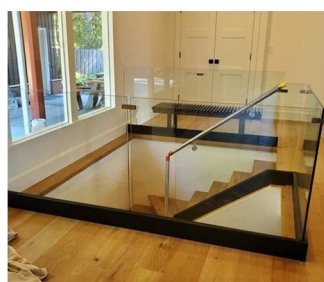
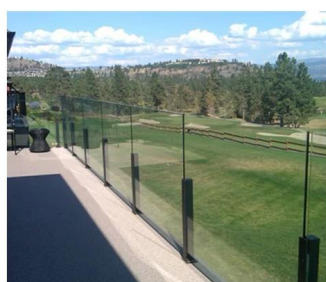
Guardrail bezpieczeństwa do lądowania lub antresoli.







Oprócz naszego **Szklana poręcz na profilach**" Zakres, Kebil oferuje również szereg balustrad szkła Dostosowane do Twoich potrzeb: Mocowanie punktu, mocowanie zacisku, mocowanie profilu bocznego, oprawione z każdej strony, z postami itp.



**Zapraszamy do kontaktu, jeśli potrzebujesz więcej informacji:**

**przedzień**

**E-mail: [sales03@launch-china.cn](mailto:sales03@launch-china.cn).**

**HP / WhatsApp: +8613686807796**