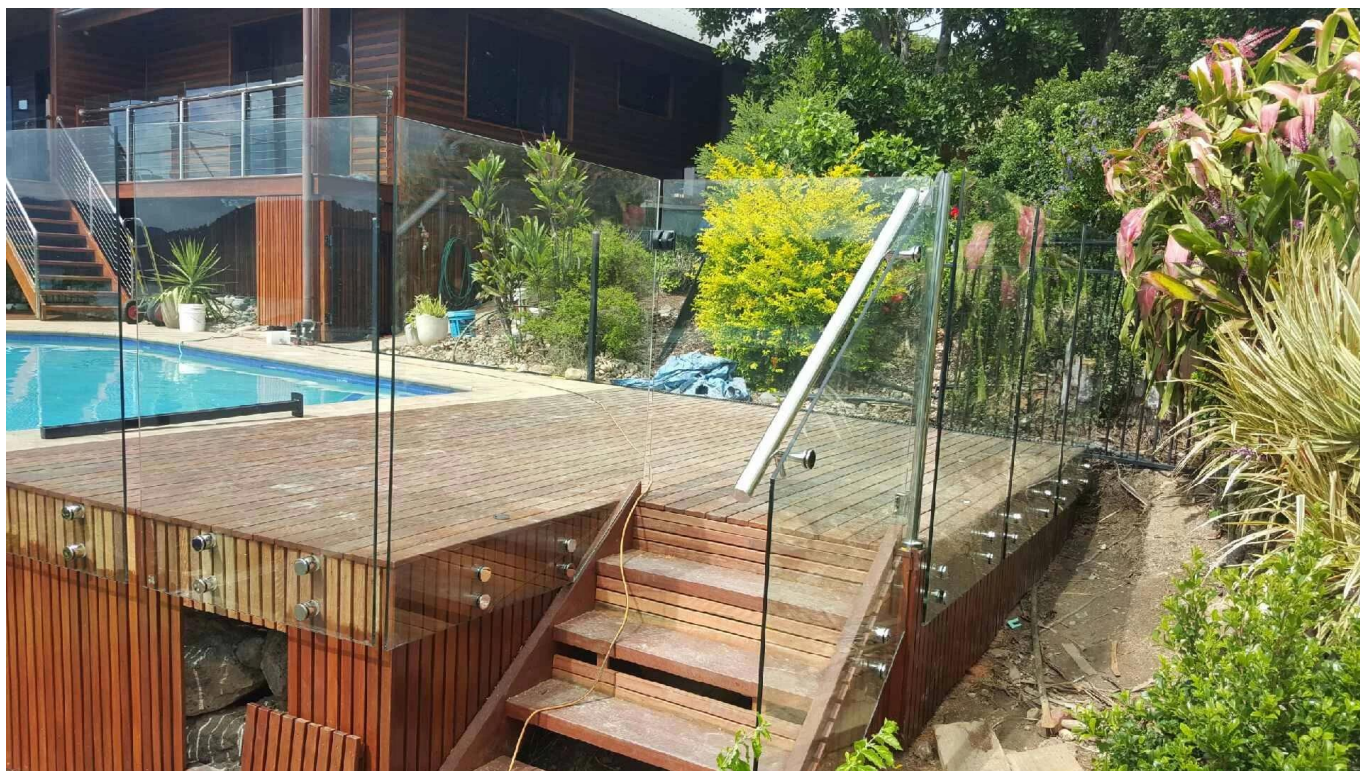


Szkło ze stali nierdzewnej Standoff PIN do szyny szklanej



Dane techniczne:

Szkło ze stali nierdzewnej Design jest bardzo popularny w przypadku bezramowej balustrady szklanej do balustrad schodów i balkonów. Jest bardzo łatwy do instalacji i możesz swobodnie cieszyć się widokiem.

Materiał 1.a304 / 316

2. Wykończenie i lustro i czarny matowy

3.To FIT10-19mm Szklany panel

4. Przekazanie zamówienia próbki przed masową produkcją

Stanik ze stali nierdzewnej ze śrubą do podłoża stalowego / betonu:



Stanik ze stali nierdzewnej w kolorze srebrnym. Do montażu na drewnianym podłożu:



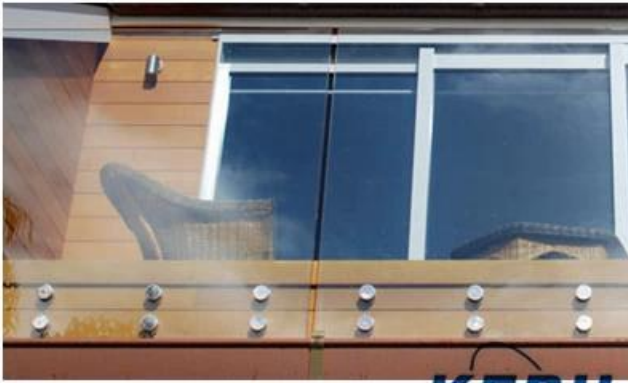
Stanik ze stali nierdzewnej w czarnym kolorze matowym:



Pakiet produkcyjny ze stali nierdzewnej ze stali nierdzewnej:



Statekowy projekt stacyjny:



KEBIL 科比奥®



KEBIL 科比奥®



KEBIL 科比奥®

Więcej projektów wsporników ze szkła:



SF-50T



SF-50A



SF-50



SF-38



SF-38Z



SF-30

Skontaktuj się z nami aby uzyskać więcej informacji!

E-mail: sales04@launch-china.cn.

Mob: +86 159 8933 9827