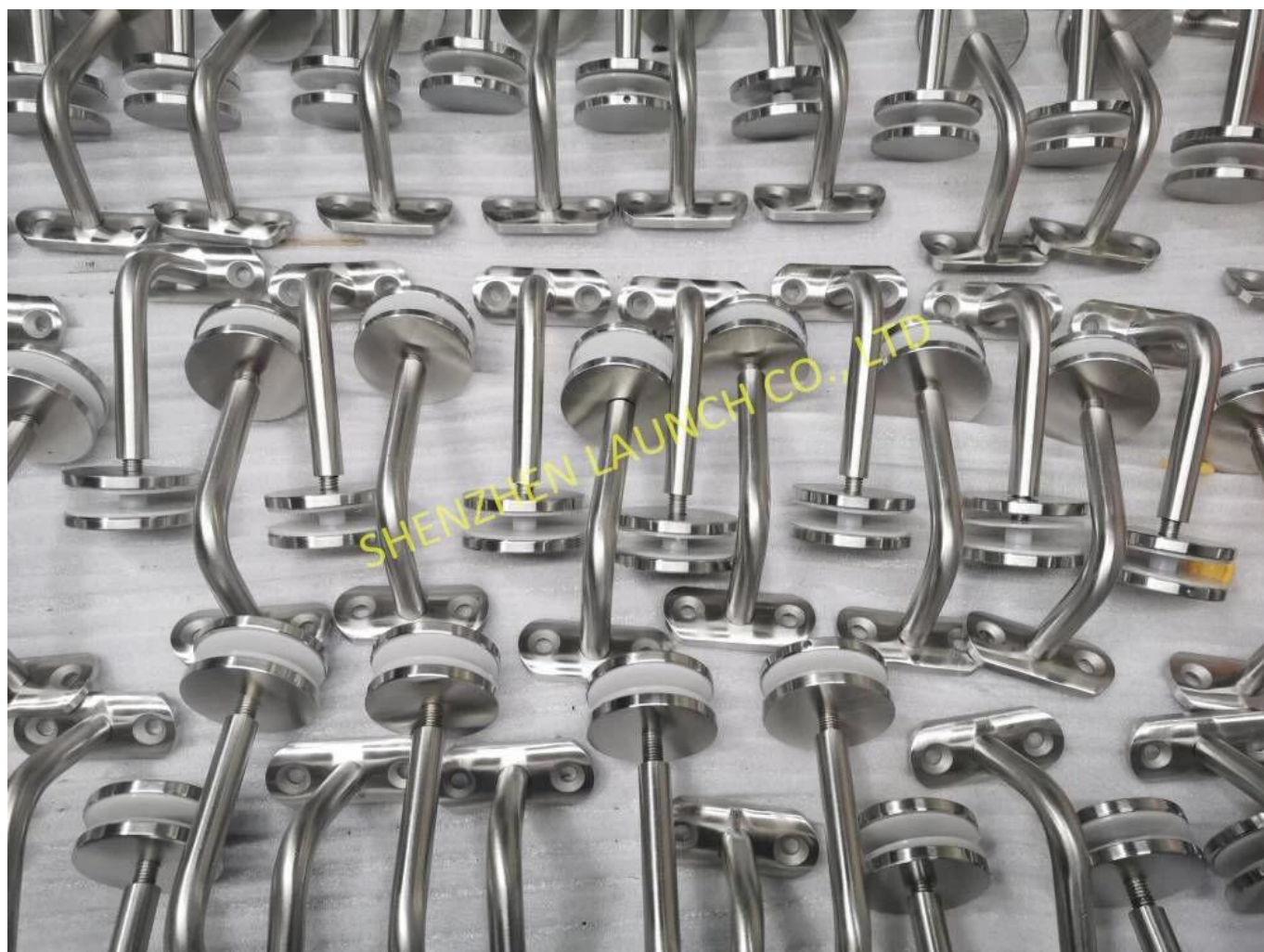


Szkoło ze stali nierdzewnej do okrągłego wspornika poręczy

1. G.Lass Stainless Stainless Handrail Studlack Description. :

- Materiał: stal nierdzewna 304/316
- Wykończenie: satyna / lustro polerowane / czarne
- Zarówno dla rur okrągłych, jak i kwadratowych / 40x40 / 50x50 / 42,4 / 50,8 mm
- Grubość szkła: 6-19mm



2. Różne typy Szyna szklana stalowa stalowa ściana wspornik poręczy :

1). Model No.P703R Szyna szklana Stainless Steel Montowany wspornik poręczy



2). Model No.P706 Glass Staining Stainless Handrail Studle Handrail



3). Model No.P707. Szyna szklana stalowa stalowa ściana wspornik poręczy



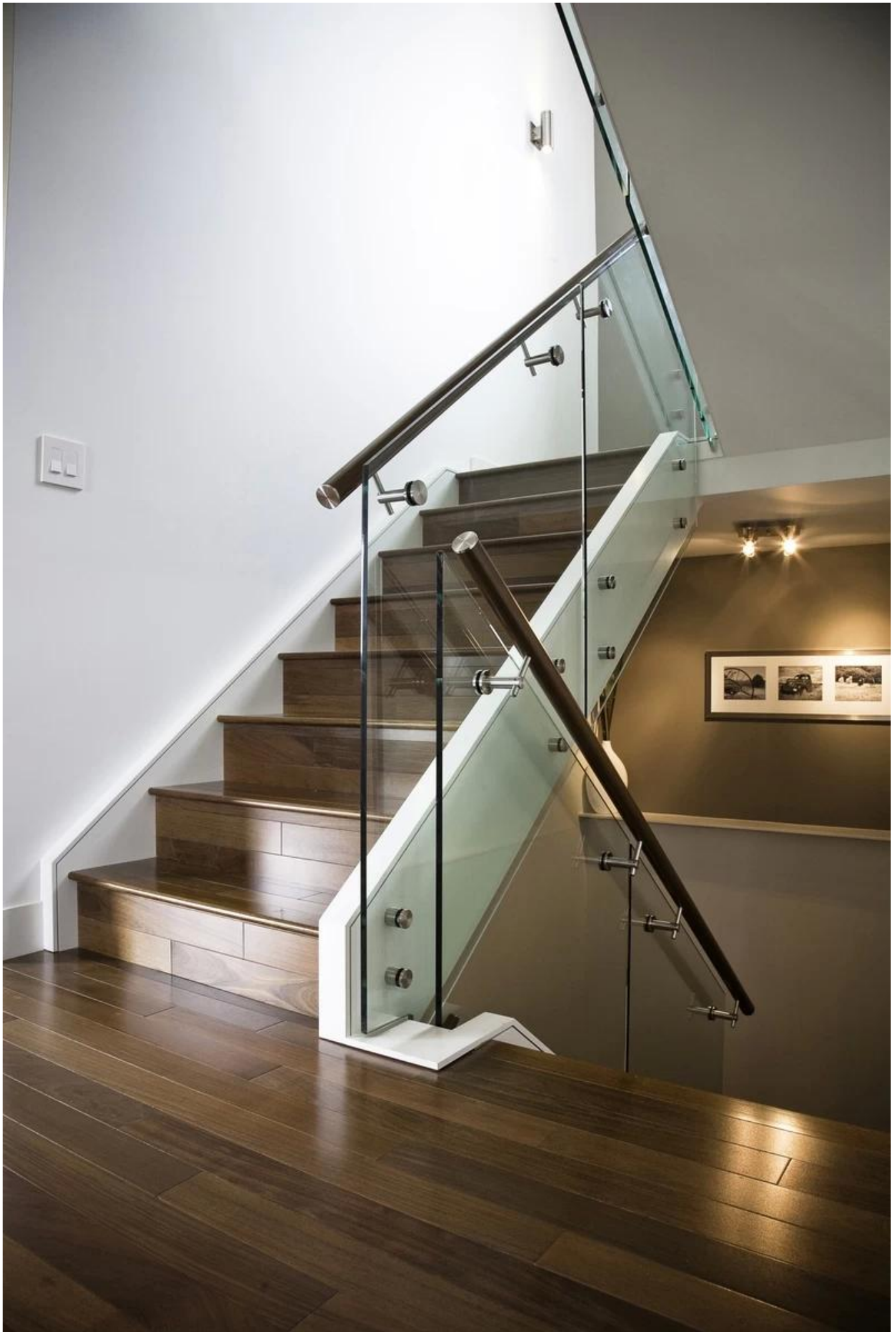
4). Model No.P708. Szyna szklana stalowa stalowa ściana wspornik poręczy



3. Szyna szklana stalowa stalowa ściana wspornik poręczy zdjęcie dla twojego odniesienia :
Regulowany wspornik poręczny Projekt zewnętrzny :

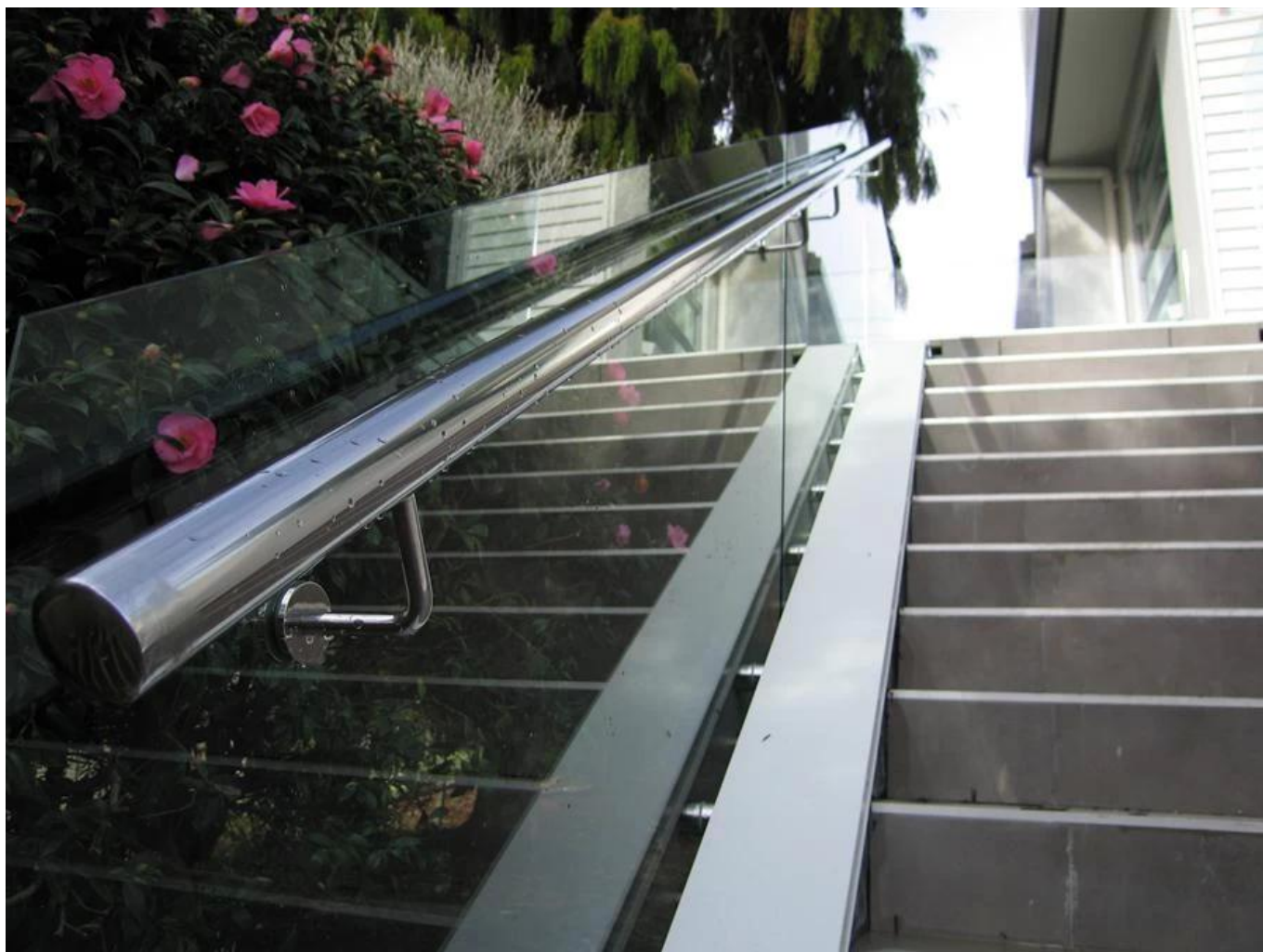


Shenzhen Launch Co., Ltd



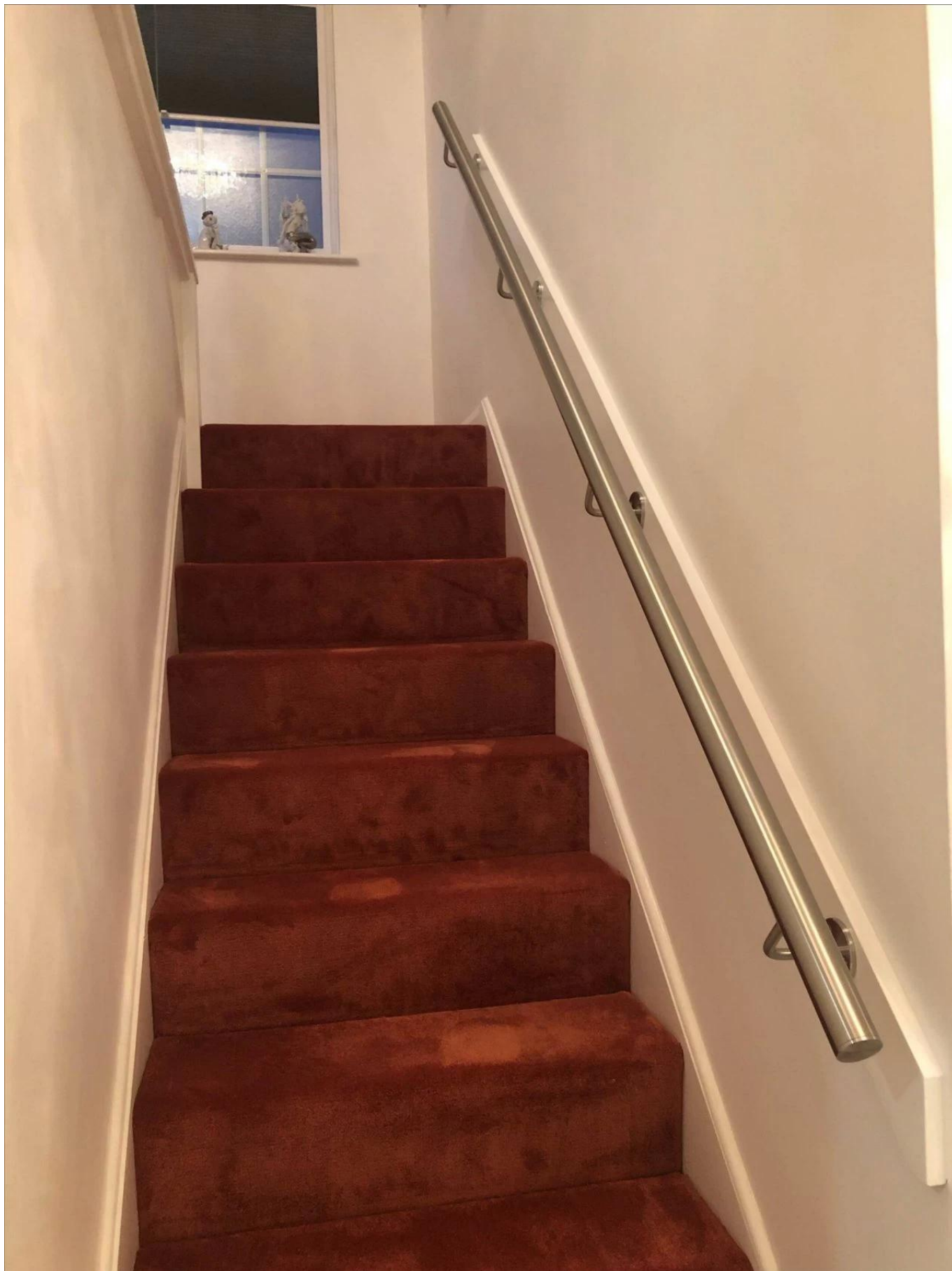
Naprawiono poręczny wspornik kryty na zewnątrz nowoczesny projekt schody :





Naprawiono wspornik poręczy do projektu klatki schodowej :





Dziękujemy za wizytę, wszelkie zainteresowane lub potrzeby, skontaktuj się ze mną swobodnie:

Wendy.: sales04@launch-china.cn.

Telefon / Wechat / WhatsApp: +86 159 8933 9827