

Opis

--Wspornik poręczy ze stali nierdzewnej dla systemów architektonicznych balustrady

--szkła zamontowane

--2 modles

Promień wspornik poręczy (do obsługi $\varnothing 50.8\text{mm}$ $\varnothing 38.1$, $\varnothing 42.4$, okrągłe Sex poręczy)

Wspornik poręczy płaskie (do obsługi rur kwadratowych poręczy)

--Dla grubości szkła: jak na swoje wymagania

--Wiertła szkło rozmiar otworu: $\varnothing 16\text{mm}$

Zdjęcie produktu

Szczotkowane wspornik poręczy



Wspornik poręczy polerowane



Szczegóły



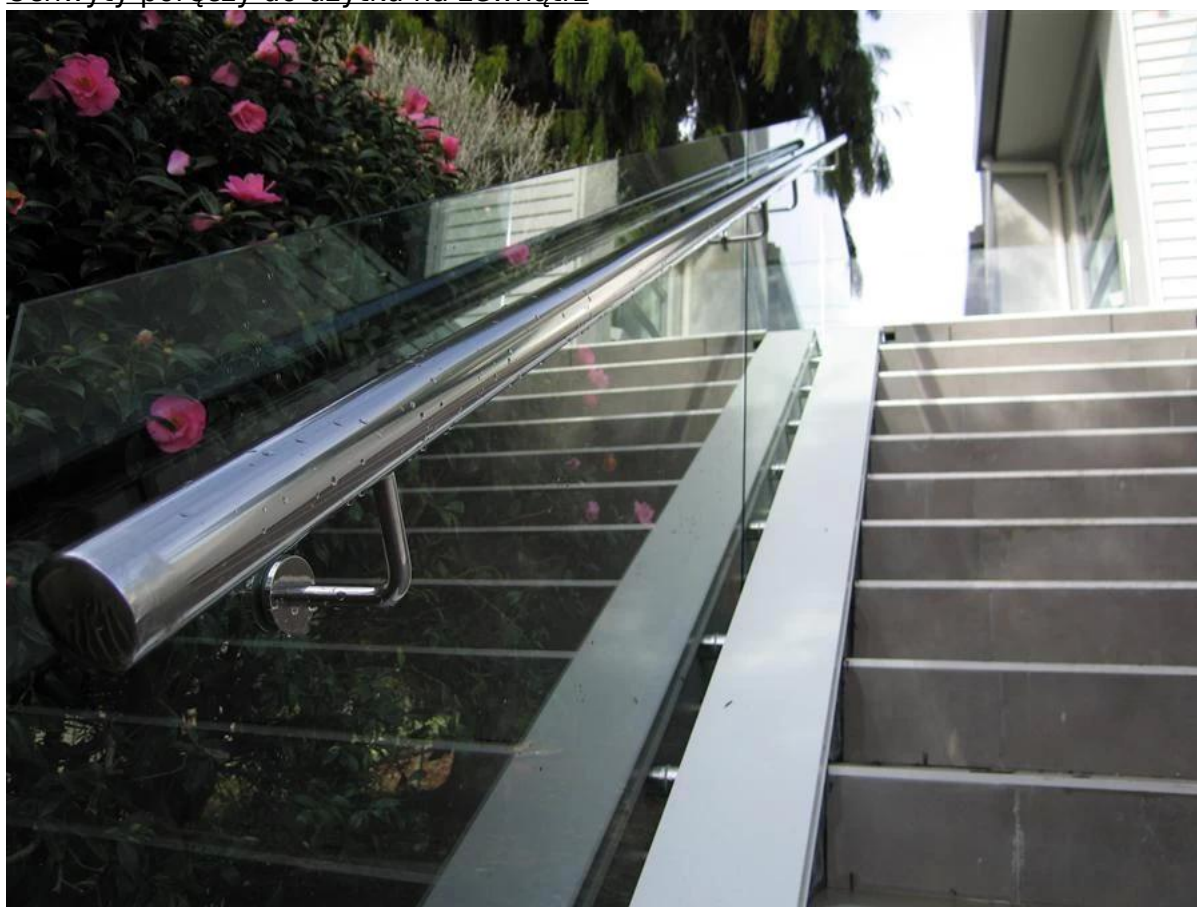




Projekt
Uchwyty poręczy do użytku w pomieszczeniach



Uchwyty poręczy do użytku na zewnątrz





Dostawa & pakowanie

--Dostawa: 3-5 dni przez powietrze. 15-20 dni nad morzem

--Pakowanie: jeden sztuk do jednego worka z tworzywa sztucznego, a następnie w jednym pudełku.

-Regularny czas: około 20 dni po dokonaniu płatności. (To zależy od ilości)



Fabryka i certyfikacja





Potrzebujesz Cytat lub jakiegokolwiek pytania, proszę zostawić wiadomość.
Lub skontaktuj się ze mną jak poniżej informację. będzie wracać do Ciebie tak szybko, jak to możliwe!
Dla dowolnego pilne zapytanie, podobać się dostać w kontakcie na wechat: 973219879 lub o co chodzi: + 86-13530506265

KEBIL 科比奥®

深圳市朗驰商贸有限公司
SHENZHEN LAUNCH CO., LTD.

朗驰国际有限公司
LAUNCH INTERNATIONAL LIMITED.

董 萍 Doris Dong

Senior Sales Representative

☎ (86) 135 3050 6265

深圳市南山区南山大道1092号亿利达大厦B区3栋5003

Room 5003, Building 3, Yilida Building, No.1092
Nanshan Road, Nanshan District, Shenzhen, China
postal code 518054

☎ (86-755) 8603 7559

☎ (86-755) 8637 2611

✉ sales04@launch-china.cn

🌐 www.launch-china.com

www.chinabalustrade.com