

Zaślepka do rur ze stali nierdzewnej w kolorze czarnym do okrągłego końca słupka ręcznego

Opis produktu

Produkt Mamnie	Zaślepka do rur ze stali nierdzewnej w kolorze czarnym do okrągłego końca słupka ręcznego
Materiał	Stal nierdzewna 316 / stal nierdzewna 304
koniec	Polerowany na lustro / satynowy szczotkowany / czarny lakier proszkowy
Do rozmiaru rury	Daimeter 43mm, średnica 50,8mm,
Do grubości rur	Grubość 1,5 mm
Zaślepka w rozmiarze niestandardowym	Dostępny. Jesteśmy fabryką
Termin płatności	PayPal, West Union, T / T
Metoda produkcji	Odlew
Szczegóły pakowania	1) Jeden kawałek w jedną torebkę bąbelkową 2) 20 sztuk w jednym kartonie Lub pakowanie jako wymagania klientów
Podanie	Okrągła rura słupkowa ze stali nierdzewnej
Inspekcja fabryki	Dostępny
Sobszerny	Dostępne przed zamówieniem
MOQ	Bez limitów. Możesz zamówić według swojej pracy wymaganie.
OEM i ODM Usługa	Dostępny

Zaślepka ruryDestails

1) Zdjęcia produktów LCH-209

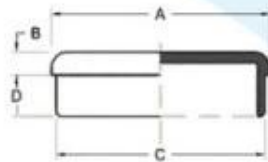
malowanie proszkowe w kolorze czarnym

KEBIL 科比奥®





LCH-209



Part No.	size				Material	Finish
	A	B	C	D		
LCH-209/25.8	25	6	22	10		
LCH-209/30	30	5	27	12		
LCH-209/33	33	5	30	12		
LCH-209/38	38	5	35	12		
LCH-209/40	40	5	37	12	▪ AISI 304	▪ Satin
LCH-209/43	43	5	40	12	▪ AISI 316	▪ Mirror
LCH-209/50.8	50.8	5	47.8	12		
LCH-209/63.5	63.5	6	60.5	12		
LCH-209/43	43	3	40	12		
LCH-209/50.8	50.8	3	47.8	12		

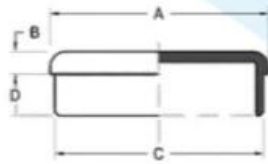
KEBIL 科比奥®



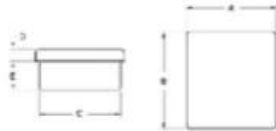


2) Inne dostępne zaślepki rur

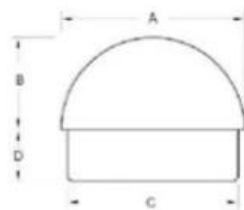




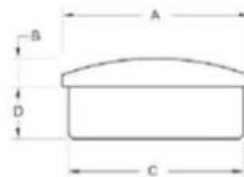
Part No.	size				Material	Finish
	A	B	C	D		
LCH-209/25.8	25	6	22	10	▪ AISI 304 ▪ AISI 316	▪ Satin ▪ Mirror
LCH-209/30	30	5	27	12		
LCH-209/33	33	5	30	12		
LCH-209/38	38	5	35	12		
LCH-209/40	40	5	37	12		
LCH-209/43	43	5	40	12		
LCH-209/50.8	50.8	5	47.8	12		
LCH-209/63.5	63.5	6	60.5	12		
LCH-209/43	43	3	40	12		
LCH-209/50.8	50.8	3	47.8	12		



Part No.	size					Material	Finish
	A	B	C	D	E		
LCH-211/20	20	20	17	5	12	▪ AISI 304 ▪ AISI 316	▪ Satin ▪ Mirror
LCH-211/25	25	25	22	5	12		
LCH-211/30	30	30	27	5	12		
LCH-211/40	40	40	37	5	12		
LCH-211/50	50	50	47	5	12		
LCH-212	40	20	37x17	5	12		



Part No.	size				Material	Finish
	A	B	C	D		
LCH-213/43	43	22	40	12	▪ AISI 304 ▪ AISI 316	▪ Satin ▪ Mirror
LCH-213/50.8	50.8	25	47.8	12		



Part No.	size				Material	Finish
	A	B	C	D		
LCH-214/43	43	6	40	12	▪ AISI 304 ▪ AISI 316	▪ Satin ▪ Mirror
LCH-214/50.8	50.8	10	47.8	12		

FAQ

1. czy jesteś fabryką?

Tak, jesteśmy w fabryce.

Czy oferujecie bezpłatne próbki?

Tak, oferujemy bezpłatne próbki, ale klienci muszą uiścić opłaty ekspresowe.

3. jakie masz materiały?

Mamy materiał ze stali nierdzewnej 304, 316, 316L i Duplex 2205.

4. jakie jest Twoje MOQ?

Wymagane MOQ zamówienia to 1 szt.

5. jaki rodzaj płatności akceptujesz?

Akceptujemy płatności T / T, LC, PayPal, West Union itp.

6. jaki jest twój termin płatności?

Nasz termin płatności to T / T □100% lub 30/70□ lub L / C w zasięgu wzroku.

7. jaki jest twój czas dostawy?

Nasz czas dostawy wynosi od 5 dni do 30 dni w zależności od ilości.

Czy oferujecie usługi OEM i ODM?

Tak, oferujemy usługi OEM i ODM.

Czy oferujecie obsługę posprzedażną?

Tak, oferujemy obsługę posprzedażową. Wszelkie reklamacje dotyczące zamówień będą rozpatrywane w terminie do 12 godzin.

Kontakt

Wszelkie pytania lub pytania proszę zostawić wiadomość. Odpowiemy najszybciej, jak to możliwe!

W przypadku pilnych pytań prosimy o kontakt poniżej:

-Kontakt: Wendy

-E-mail: sales04@launch-china.cn

-Biuro: (86-755) 8603 7559

-Skype: launch_04

-Mob / whats APP: + 86-15989339827